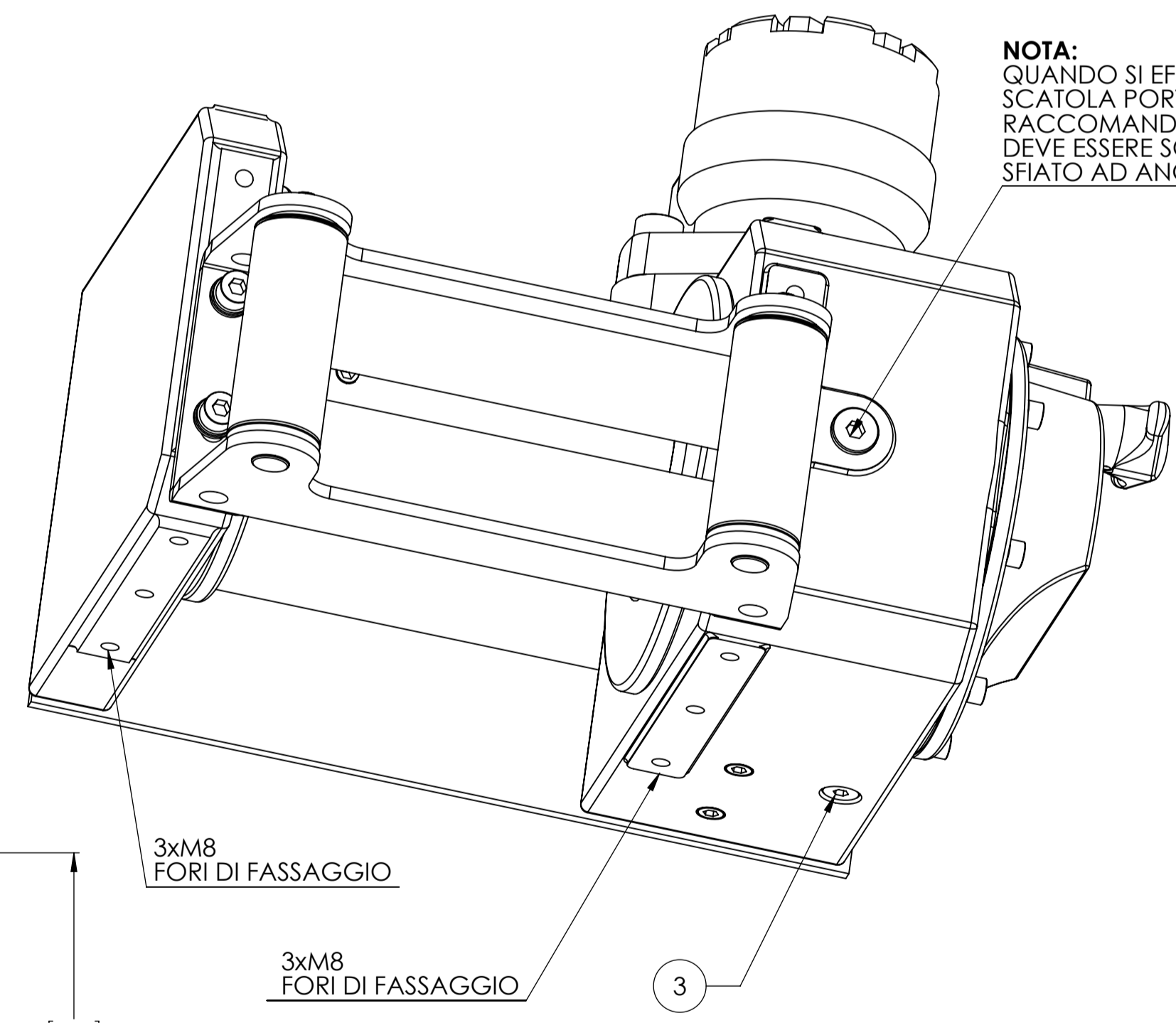
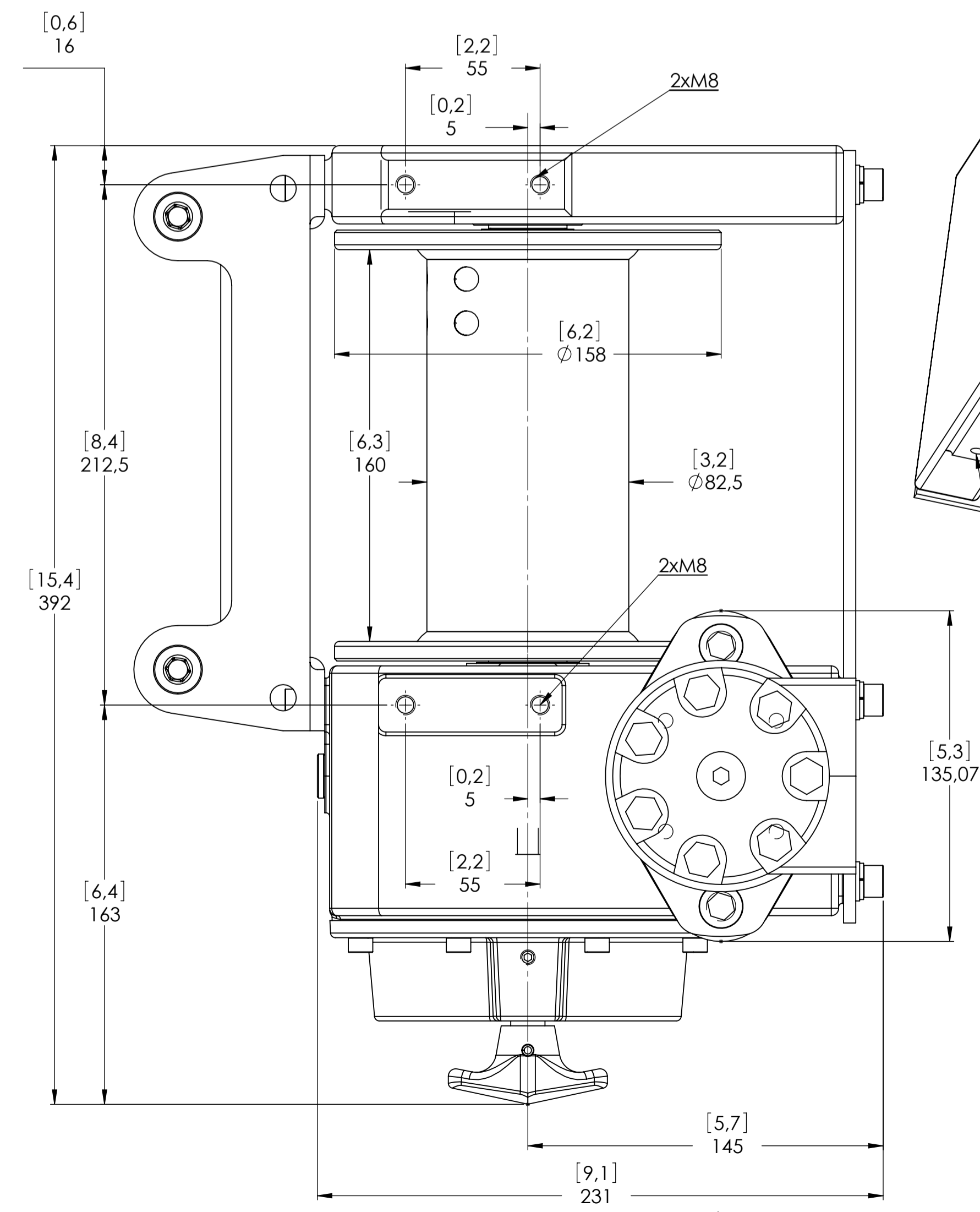
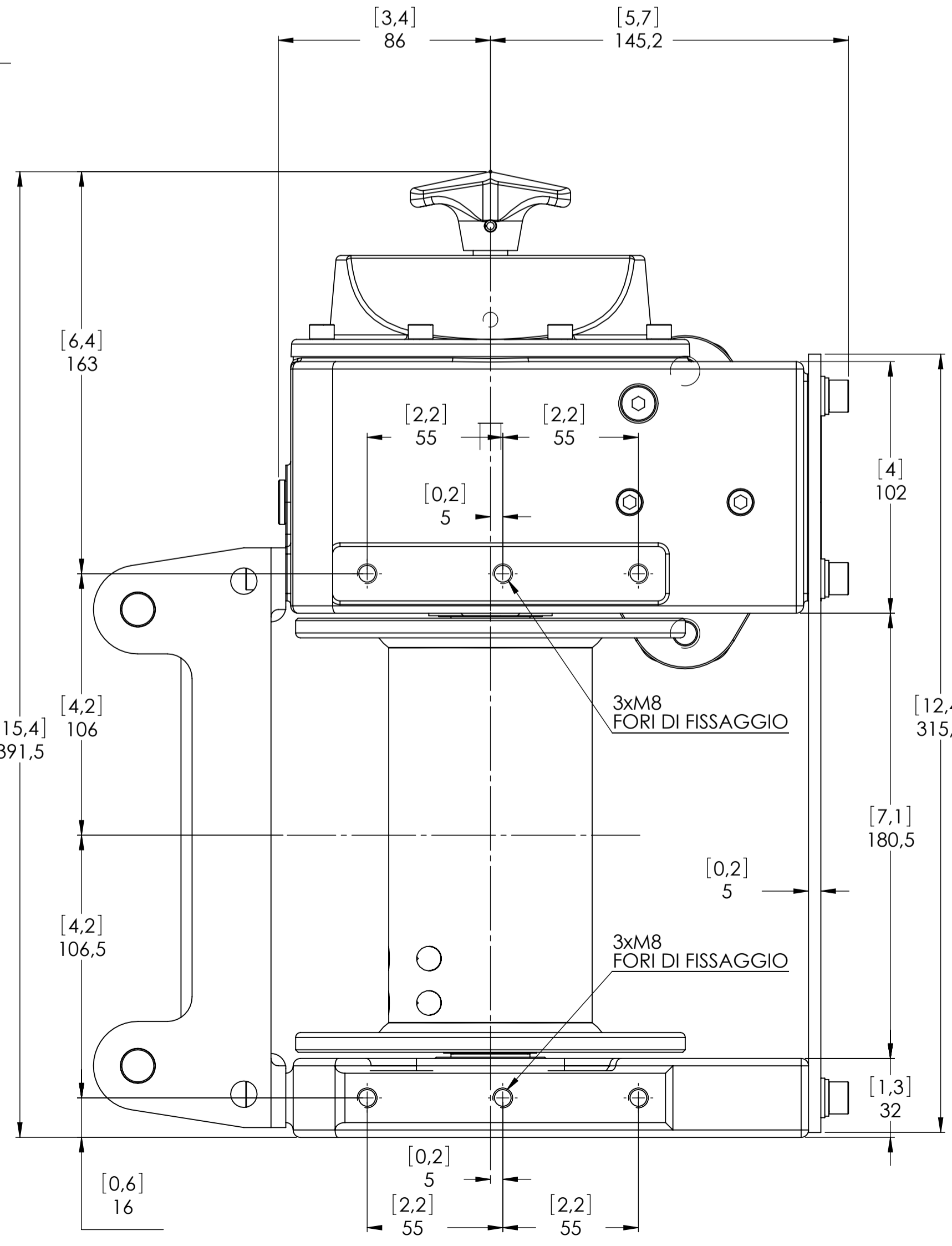
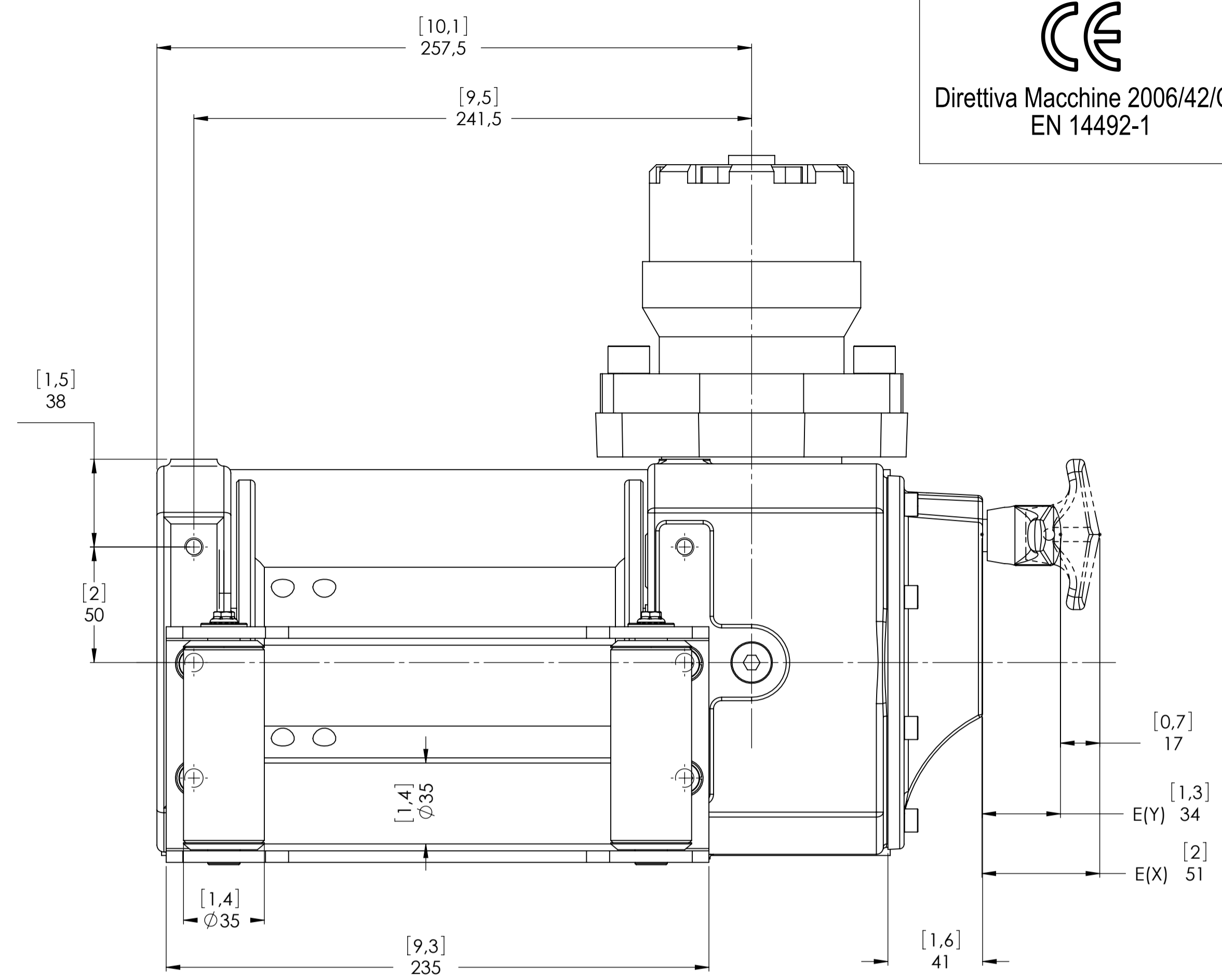
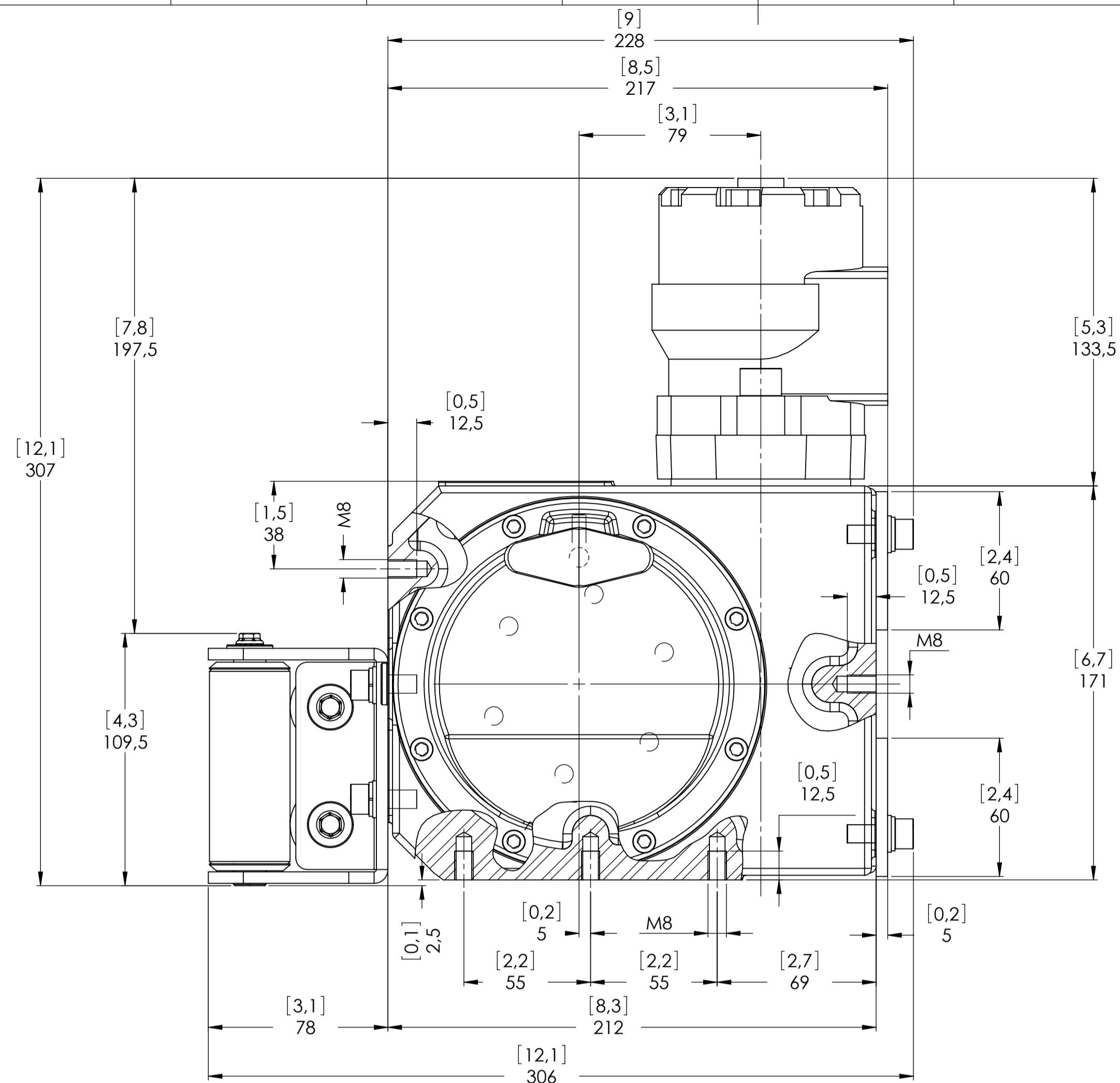
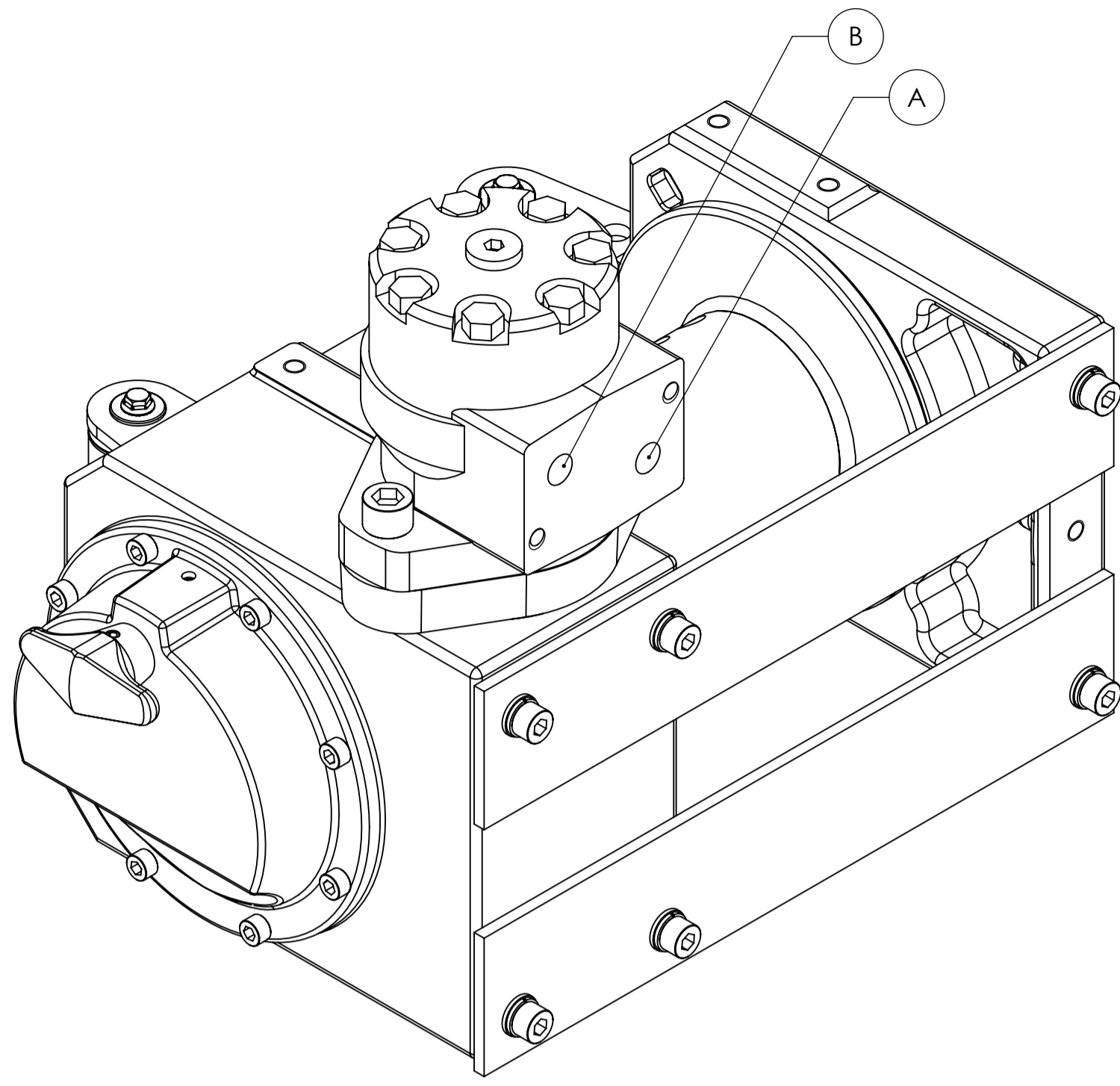
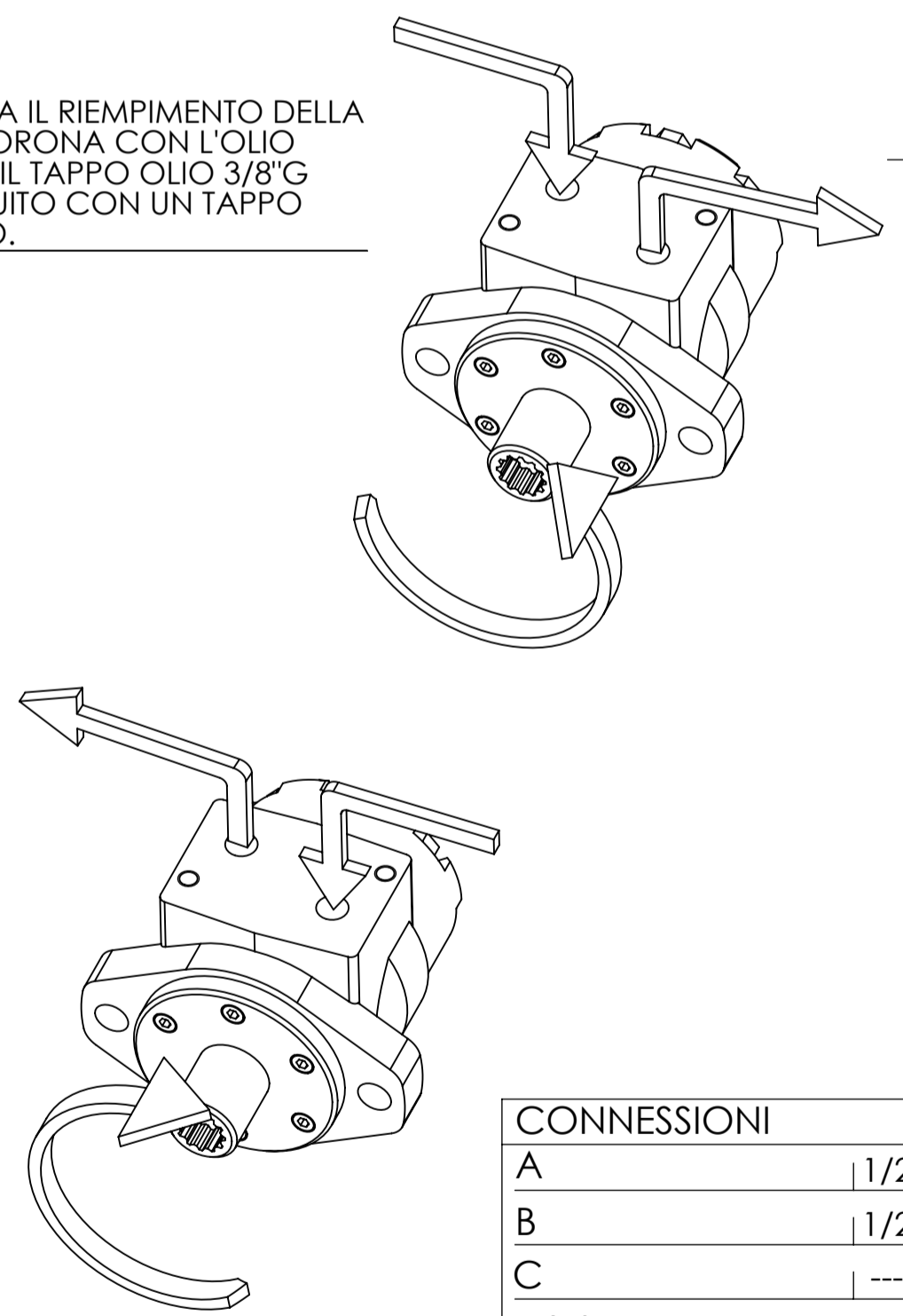


Direttiva Macchine 2006/42/CE  
EN 14492-1



**NOTA:**  
QUANDO SI EFFETTUA IL RIEMPIMENTO DELLA SCATOLA PORTA CORONA CON L'OLIO RACCOMANDATO, IL TAPPO OLIO 3/8" G DEVE ESSERE SOSTITUITO CON UN TAPPO SFIATO AD ANGOLO.



CONNESSIONI	
A	1/2"
B	1/2"
C	-----
E (X)	DISINNESTATO -----
E (Y)	INNESTATO -----

VERRICELLO MODELLO	ZHC	VERRICELLO GRUPPO	RIDUTTORE A VITE SENZA FINE	TAPPI
Capacità di tiro	2200(3000) Kg	Data	Modifica	1.Sfiato -----
Portata max olio	40 Lt./Min.			2.Livello -----
Velocità di Tiro Primo Strato	5,5(4,2) Mt./Min.			3.Scarico 1/8"
Velocità di Tiro Ultimo Strato	9,4(7,5) Mt./Min.			
				SCALA 1:1,7
				PESI
				Verricello 23 Kg
				Guidafune Standard 3,9 Kg
				Pressacavo -----
				COD. ZHC22K50GR7 ZHC30K50GR7



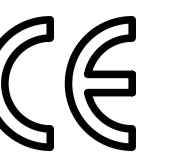
Funo - Bologna (Italy)  
www.vimeindustrial.com

The Quality is Transparent

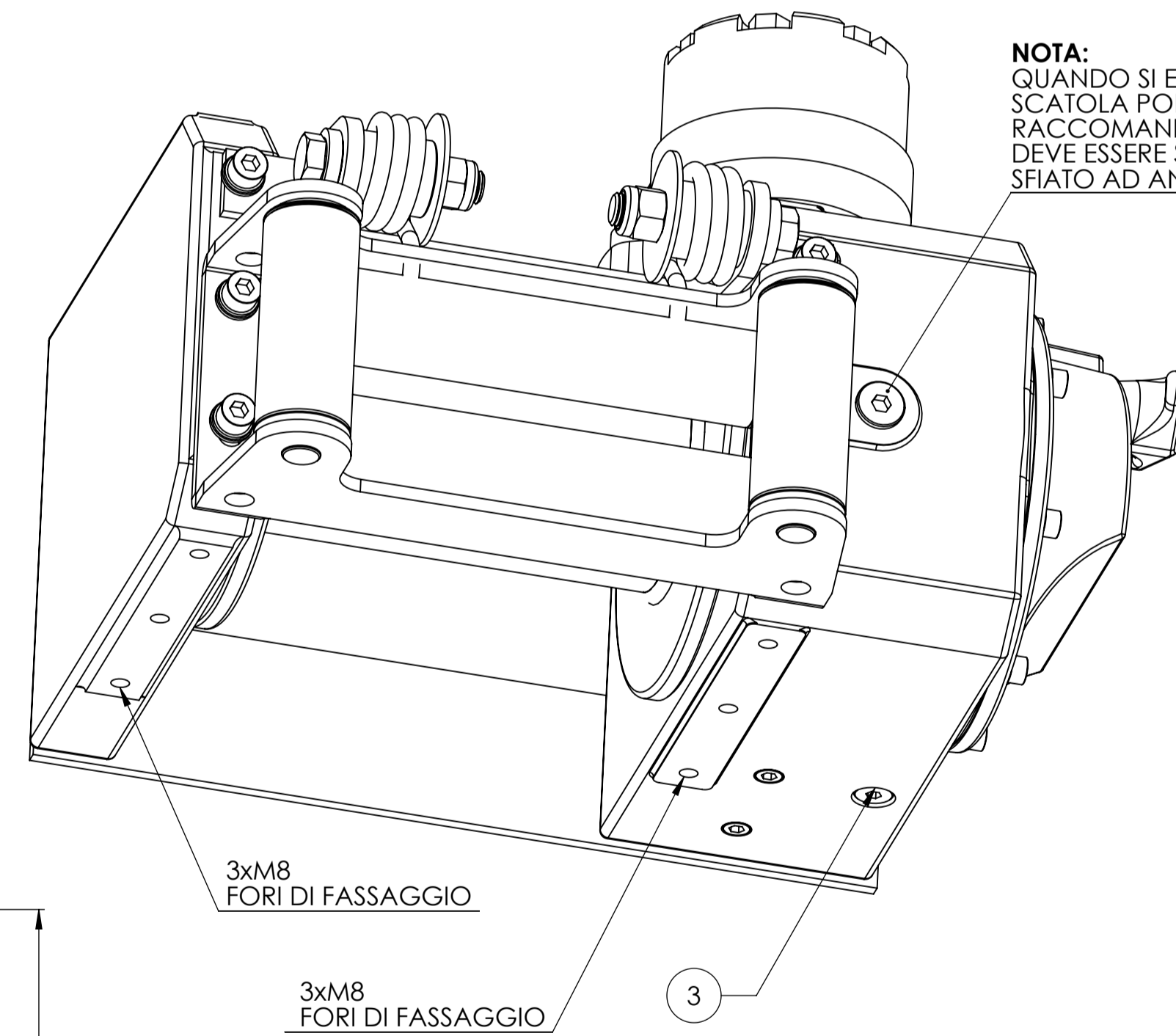
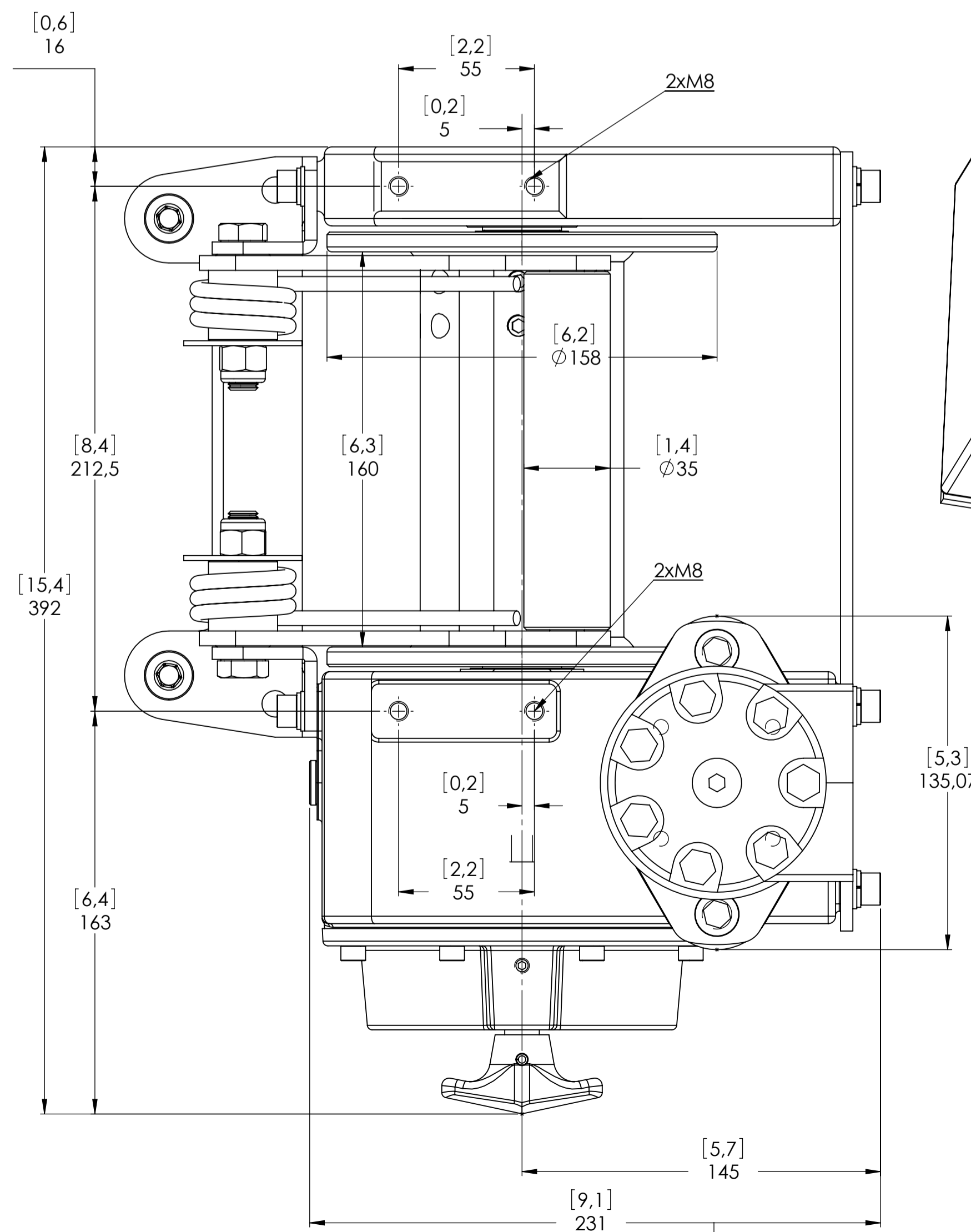
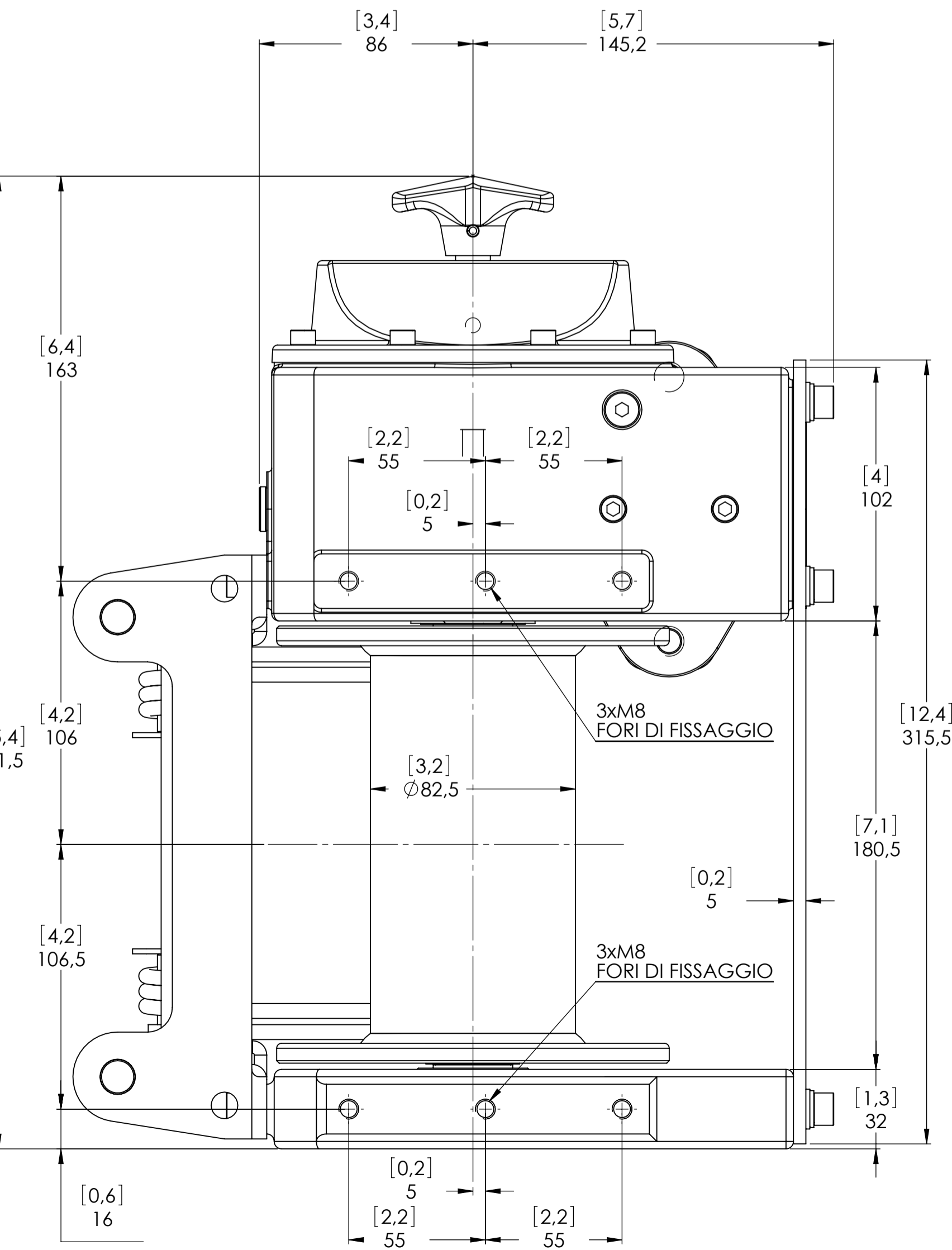
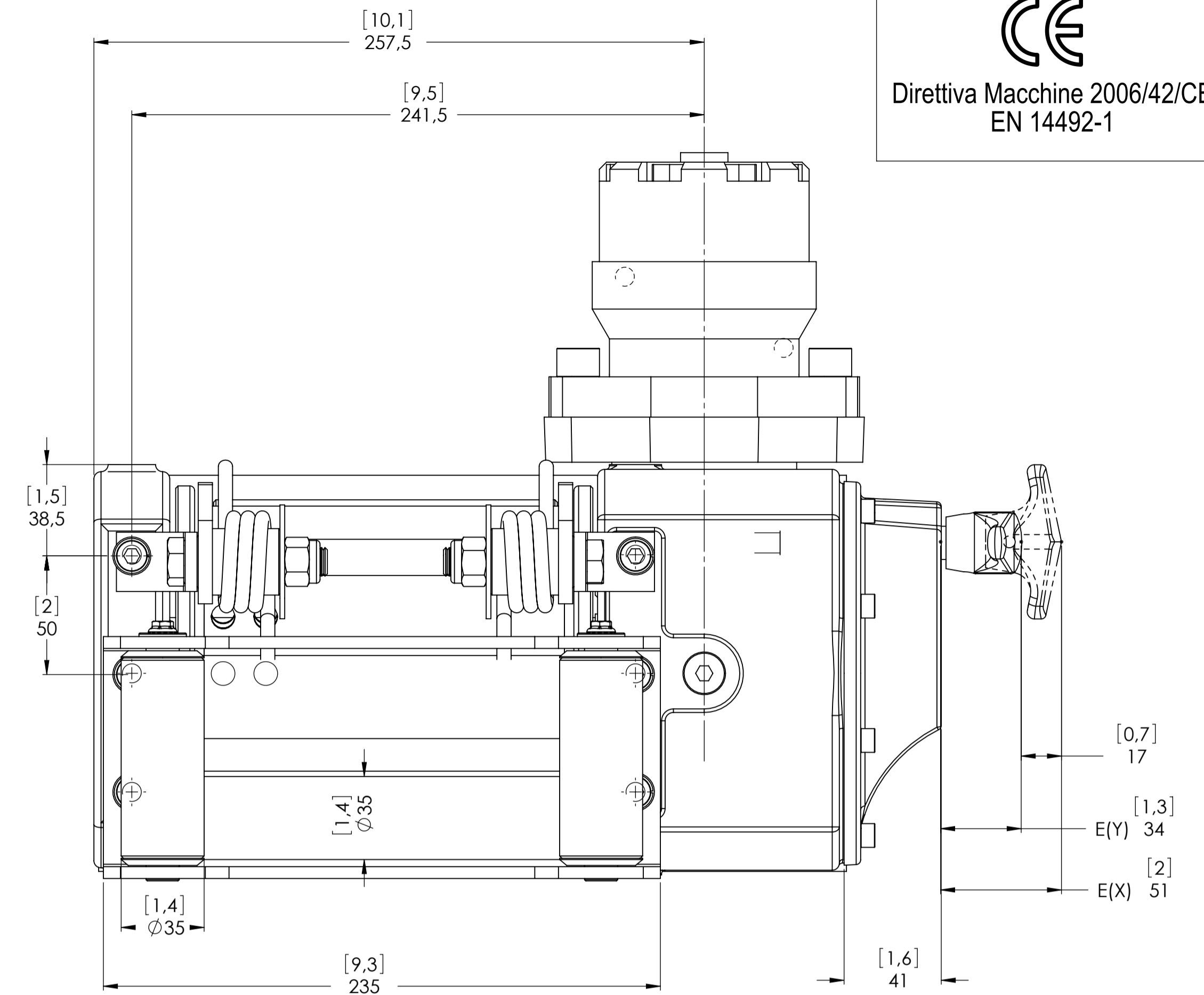
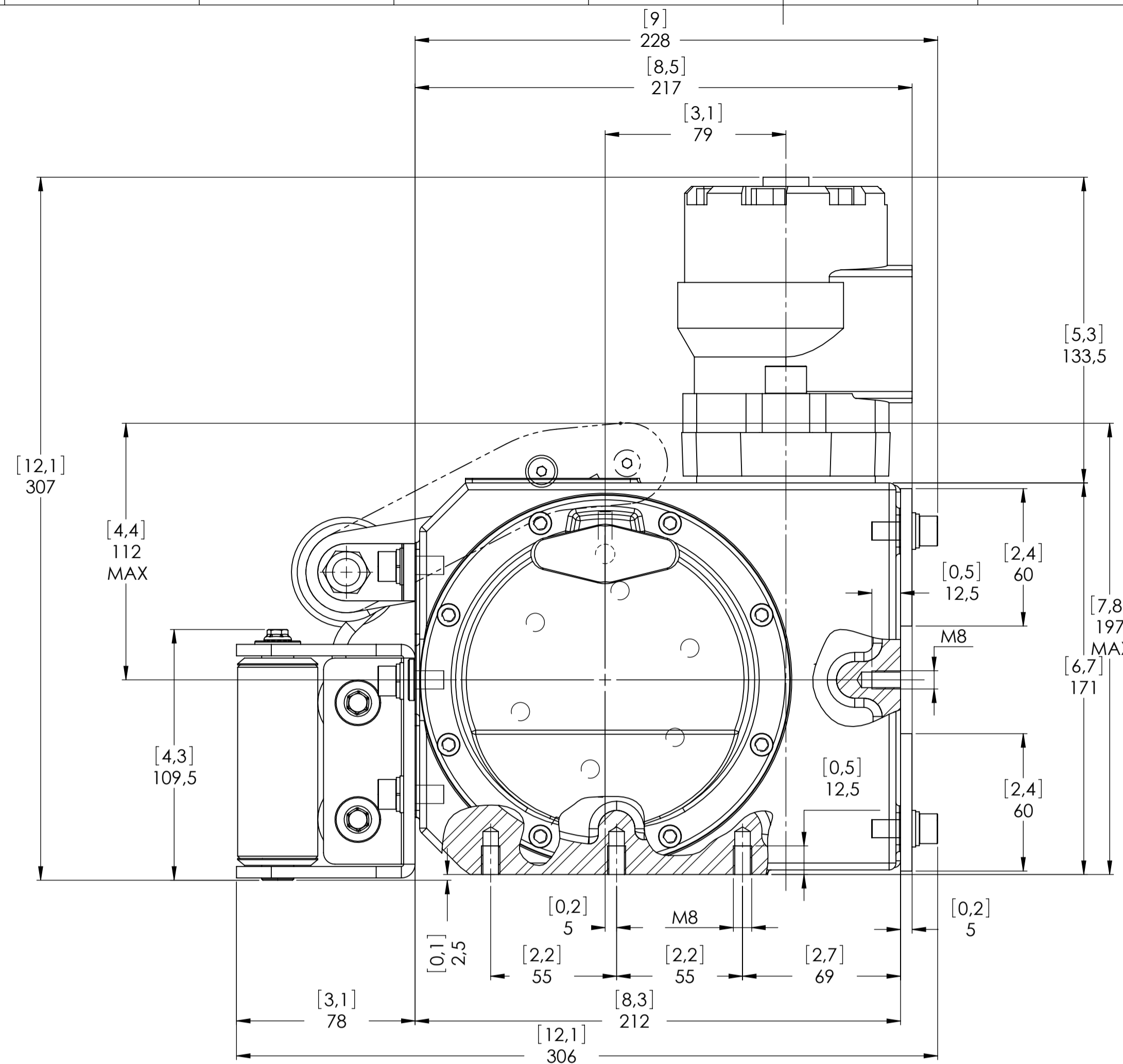
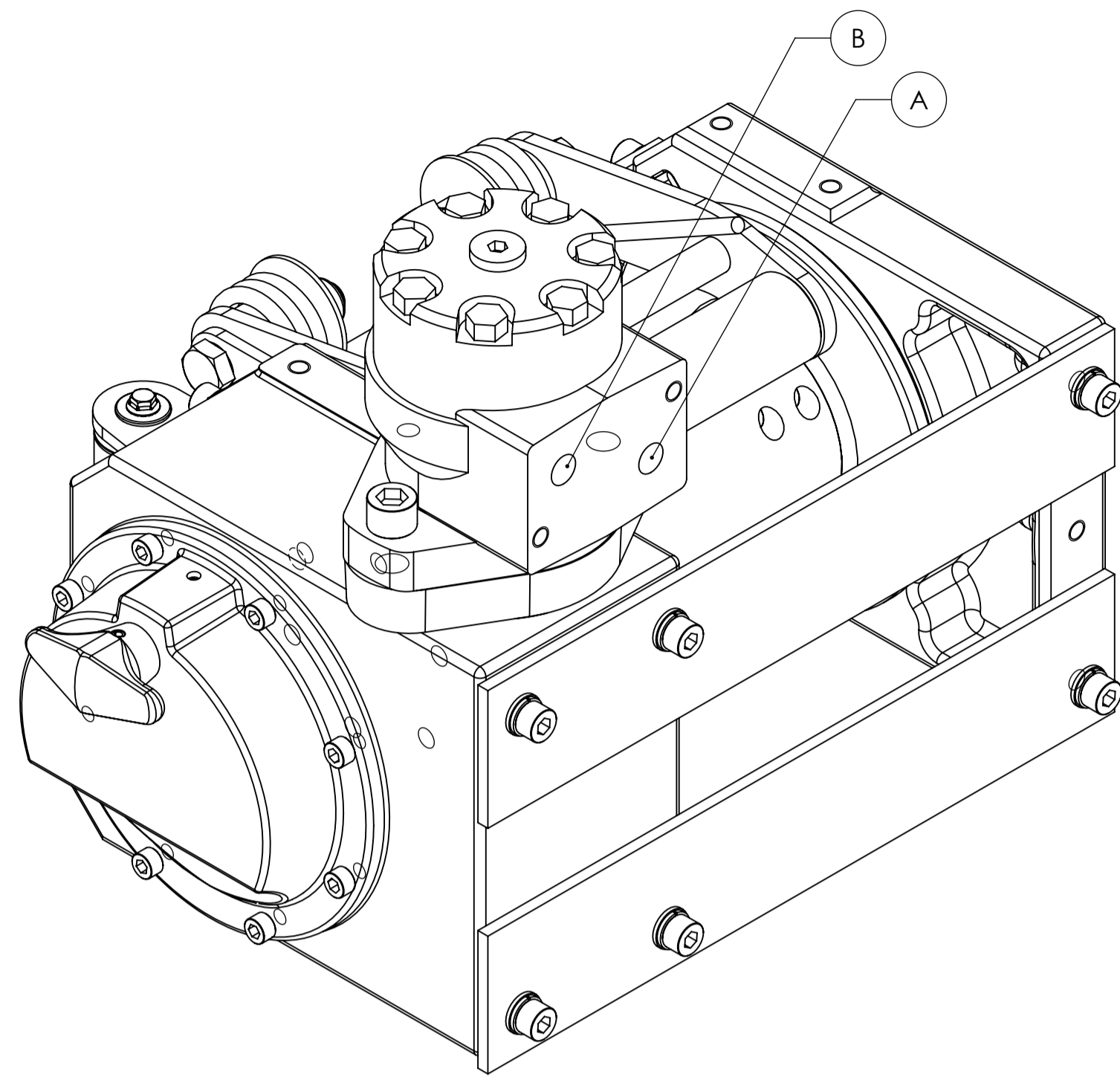
Rapporto di Riduzione	1/38 (1/50)
Motore Idraulico Orbitale	50 cc
Pressione di Lavoro	130 bar
Lunghezza Tamburo	160 mm
Innesto	Manuale

VIME Industrial si riserva la facoltà di migliorare i suoi prodotti con modifiche nei disegni e/o nei materiali senza alcun obbligo di preavviso.

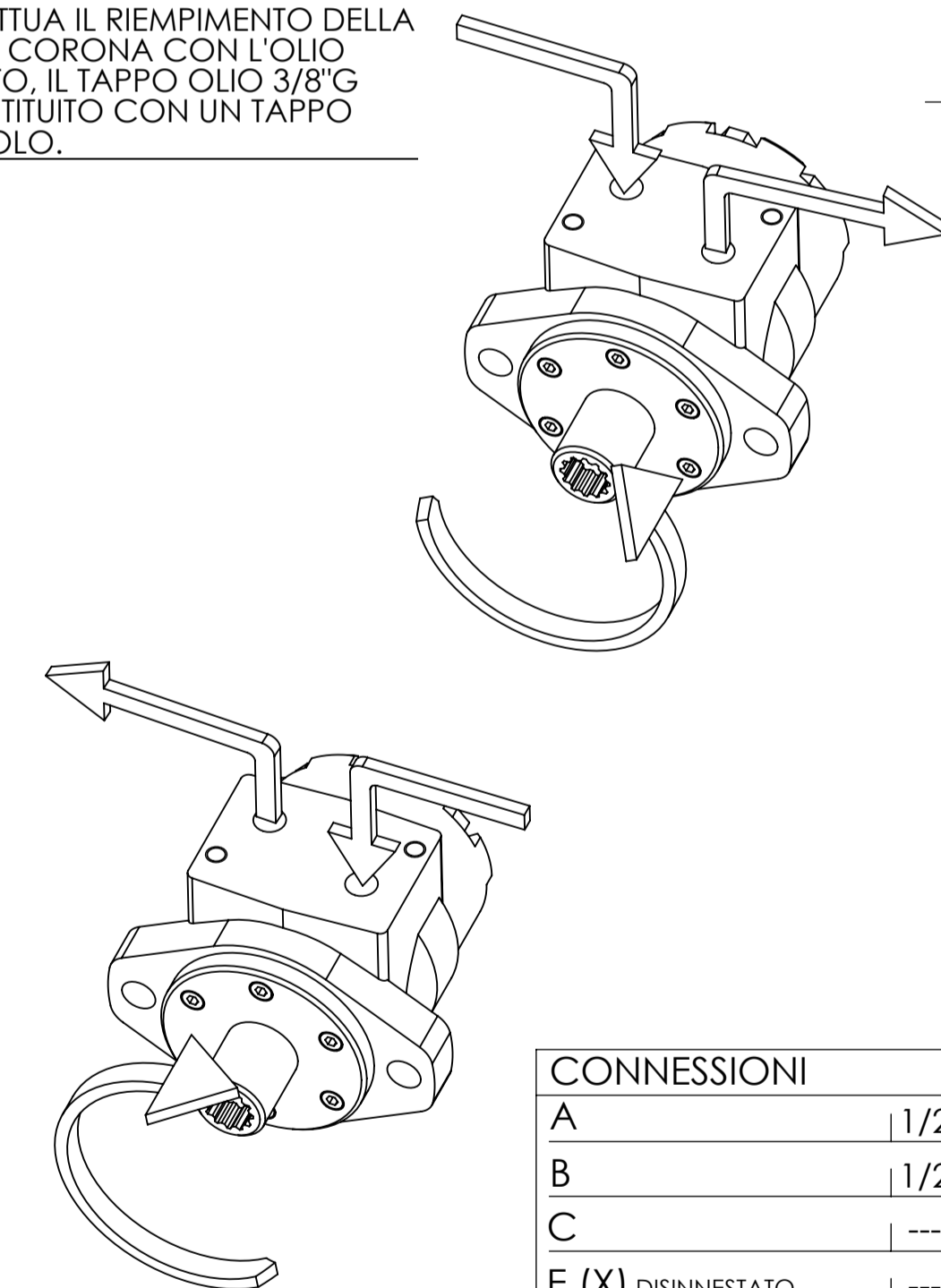
DATA 08/11/2013



Direttiva Macchine 2006/42/CE  
EN 14492-1



**NOTA:**  
QUANDO SI EFFETTUA IL RIEMPIMENTO DELLA SCATOLA PORTA CORONA CON L'OLIO RACCOMANDATO, IL TAPPO OLIO 3/8" G DEVE ESSERE SOSTITUITO CON UN TAPPO SFIATO AD ANGOLO.



CONNESSIONI	
A	1/2"
B	1/2"
C	-----
E (X)	DISINNESTATO -----
E (Y)	INNESTATO -----

VERRICELLO MODELLO	ZHC	VERRICELLO GRUPPO A VITE SENZA FINE	TAPPI
Capacità di tiro	2200(3000) Kg	Data	1.Sfiato -----
Portata max olio	40 Lt./Min.	Modifica	2.Livello -----
Velocità di Tiro Primo Strato	5.5(4.2) Mt./Min.	<b>ATTENZIONE:</b> Questo verricello non deve essere usato per il sollevamento, né per sollevare o spostare persone.	3.Scarico 1/8"
Velocità di Tiro Ultimo Strato	9.4(7.5) Mt./Min.		SCALA 1:1.7
Rapporto di Riduzione		1/38 (1/50)	PESI
Motore Idrraulico Orbitale		50 cc	Verricello 23 Kg
Pressione di Lavoro		130 bar	Guidafune Industriale 3.9 Kg
Lunghezza Tamburo		160 mm	Pressacavo 1.8 Kg
Innesto		Manuale	COD. ZHC22K50GRP7
VIME Industrial si riserva la facoltà di migliorare i suoi prodotti con modifiche nei disegni e/o nei materiali senza alcun obbligo di preavviso.		DATA 08/11/2013	ZHC30K50GRP7



Funo - Bologna (Italy)  
www.vimeindustrial.com

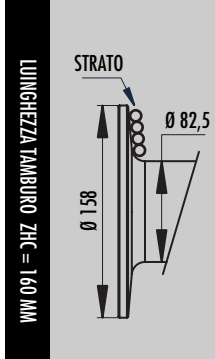
The Quality is Transparent

## 1.4.1 DATI TECNICI mod. ZHC 2200

RAPPORTO RIDUZIONE	DIAMETRO FUNE [MM]	STRATO	CAPACITA' DI TIRO [KG]
1/38	8*	1	2.200
		2	1.870
		3	1.625
		4	1.440
		5	1.290

ALIMENTAZIONE OLIO [LT/MIN]	GIRI TAMBURO [RPM]	VELOCITA' DI AVVOLGIMENTO [MT/MIN]				
		1	2	3	4	5
20	8,0	2,3	2,7	3,1	3,5	3,9
30	14,5	4,1	4,8	5,6	6,3	7,0
40	19,3	5,5	6,4	7,4	8,4	9,4

CARICO DI ROTTURA MIN. DELLA FUNE EN 14492-1 [KG]	4.400
---	-------



STRATO	DIAMETRO TAMBURO [MM]		QUANTITA' SU STRATO [MT]		QUANTITA' FUNE [MT]	
	00 MM	8 MM	00 MM	8 MM	00 MM	8 MM
	5	-	154,5	-	9,2	-
4	-	138,5	-	8,3	-	27,3
3	-	122,5	-	7,3	-	19,1
2	-	106,5	-	6,4	-	11,8
1	-	90,5	-	5,4	-	5,4
0	-	82,5	-	-	-	-

CAPACITA' CAVO [MT]		MAX. CAPACITA' CAVO EN 14492-1 [MT]		MAX. CAPACITA CAVO [MT]	
00 MM	8 MM	00 MM	8 MM	00 MM	8 MM
-	15	-	19**	-	36

DESCRIZIONE	PESI [KG]
	VERRICELLO (SENZA CAVO)
ACCESSORIO : GUIDAFUNE	3,9
ACCESSORIO : PRESSACAVO	1,8

### NOTA

Le caratteristiche tecniche sono soggette a cambiamenti senza alcun obbligo di preavviso. Le caratteristiche tecniche contenute in questa pubblicazione sono teoriche e possono variare in relazione al sistema idraulico, alle condizioni ambientali, ecc.

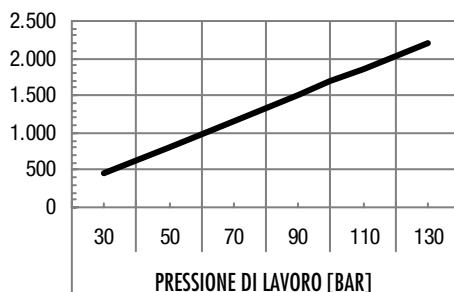
### NOTA

\*Il diametro del cavo deve essere rispettato. Si raccomandano funi con anima metallica e classe di resistenza non inferiore a 2160 N/mm<sup>2</sup>. In ogni caso il carico di rottura della fune deve essere il doppio della portata di tiro max. del verricello.

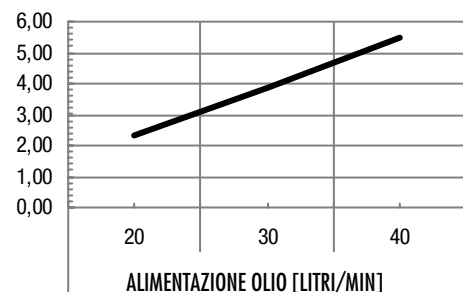
\*\* Max. capacità di cavo secondo la normativa EN 14492-1

## 1.4.2 GRAFICI DELLE PRESTAZIONI AL 1° STRATO mod. ZHC 2200

TIRO AL 1° STRATO [KG]



VELOCITA' [MT/MIN]

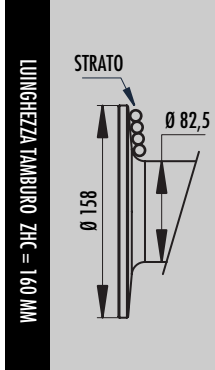


## 1.4.5 DATI TECNICI mod. ZHC 3000

RAPPORTO RIDUZIONE	DIAMETRO FUNE [MM]	STRATO	CAPACITA' DI TIRO [KG]
1/50	9*	1	3.000
		2	2.510
		3	2.155
		4	1.890
		5	1.680

ALIMENTAZIONE OLIO [LT/MIN]	GIRI TAMBURNO [RPM]	VELOCITA' DI AVVOLGIMENTO [MT/MIN]				
		1	2	3	4	5
20	6,1	1,8	2,1	2,4	2,8	3,1
30	10,9	3,2	3,8	4,4	5,0	5,6
40	14,7	4,2	5,0	5,9	6,7	7,5

CARICO DI ROTTURA MIN. DELLA FUNE EN 14492-1 [KG]	6.000
---	-------



STRATO	DIAMETRO TAMBURNO [MM]		QUANTITA' SU STRATO [MT]		QUANTITA' FUNE [MT]	
	00 MM	9 MM	00 MM	9 MM	00 MM	9 MM
	5	-	163,5	-	8,6	-
4	-	145,5	-	7,7	-	25,1
3	-	127,5	-	6,7	-	17,4
2	-	109,5	-	5,8	-	10,6
1	-	91,5	-	4,8	-	4,8
0	-	82,5	-	-	-	-

CAPACITA' CAVO [MT]		MAX. CAPACITA' CAVO EN 14492-1 [MT]		MAX. CAPACITA CAVO [MT]	
00 MM	9 MM	00 MM	9 MM	00 MM	9 MM
-	15	-	17**	-	26

DESCRIZIONE	PESI [KG]
	VERRICELLO (SENZA CAVO)
ACCESSORIO : GUIDAFUNE	3,9
ACCESSORIO : PRESSACAVO	1,8

### NOTA

Le caratteristiche tecniche sono soggette a cambiamenti senza alcun obbligo di preavviso. Le caratteristiche tecniche contenute in questa pubblicazione sono teoriche e possono variare in relazione al sistema idraulico, alle condizioni ambientali, ecc.

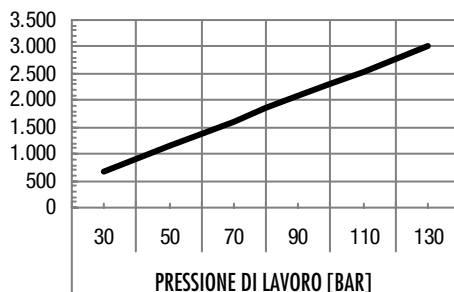
### NOTA

\*Il diametro del cavo deve essere rispettato. Si raccomandano funi con anima metallica e classe di resistenza non inferiore a 2160 N/mm<sup>2</sup>. In ogni caso il carico di rottura della fune deve essere il doppio della portata di tiro max. del verricello.

\*\* Max. capacità di cavo secondo la normativa EN 14492-1

## 1.4.6 GRAFICI DELLE PRESTAZIONI AL 1° STRATO mod. ZHC 3000

TIRO AL 1° STRATO [KG]



VELOCITA' [MT/MIN]

