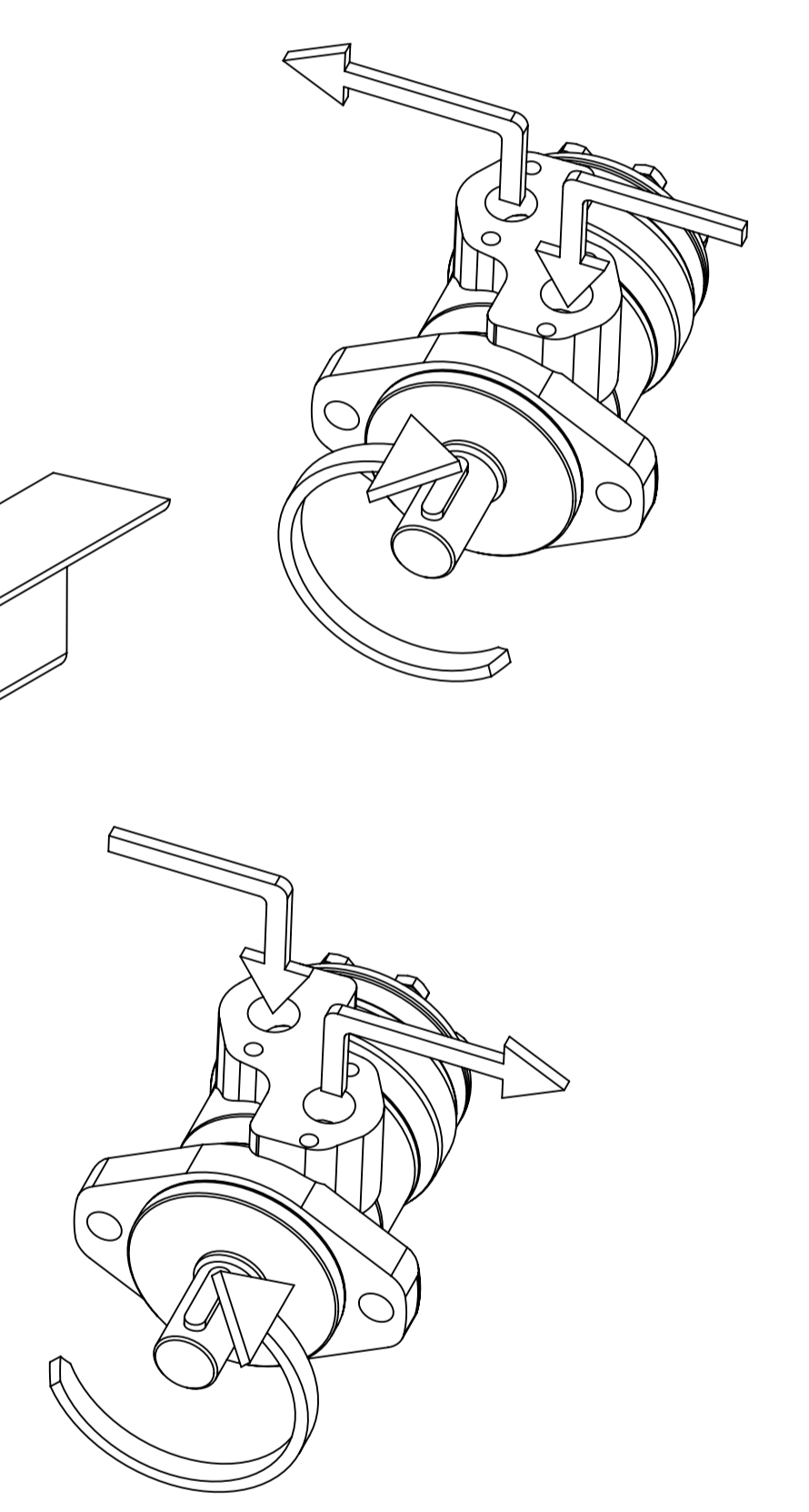
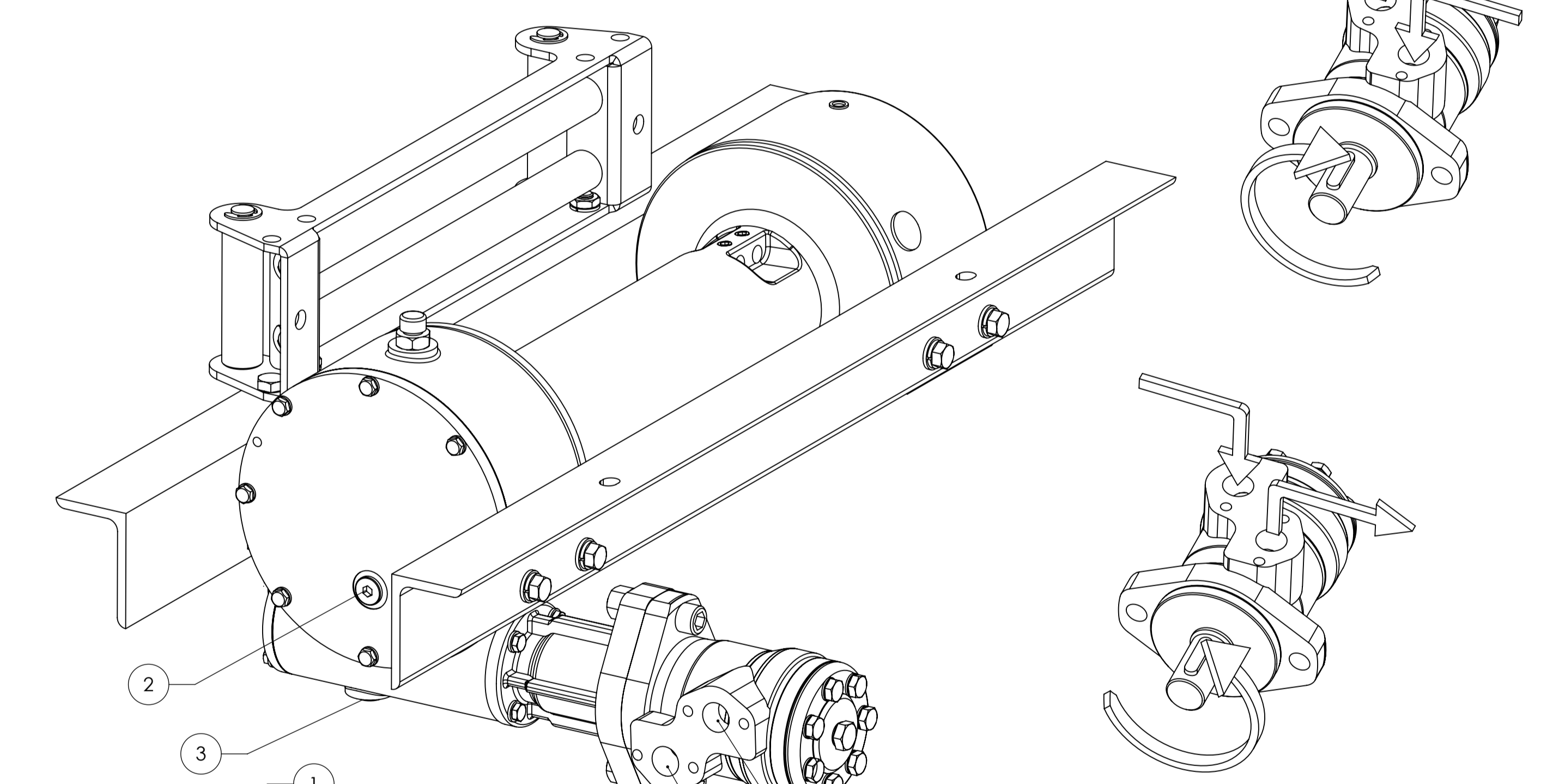
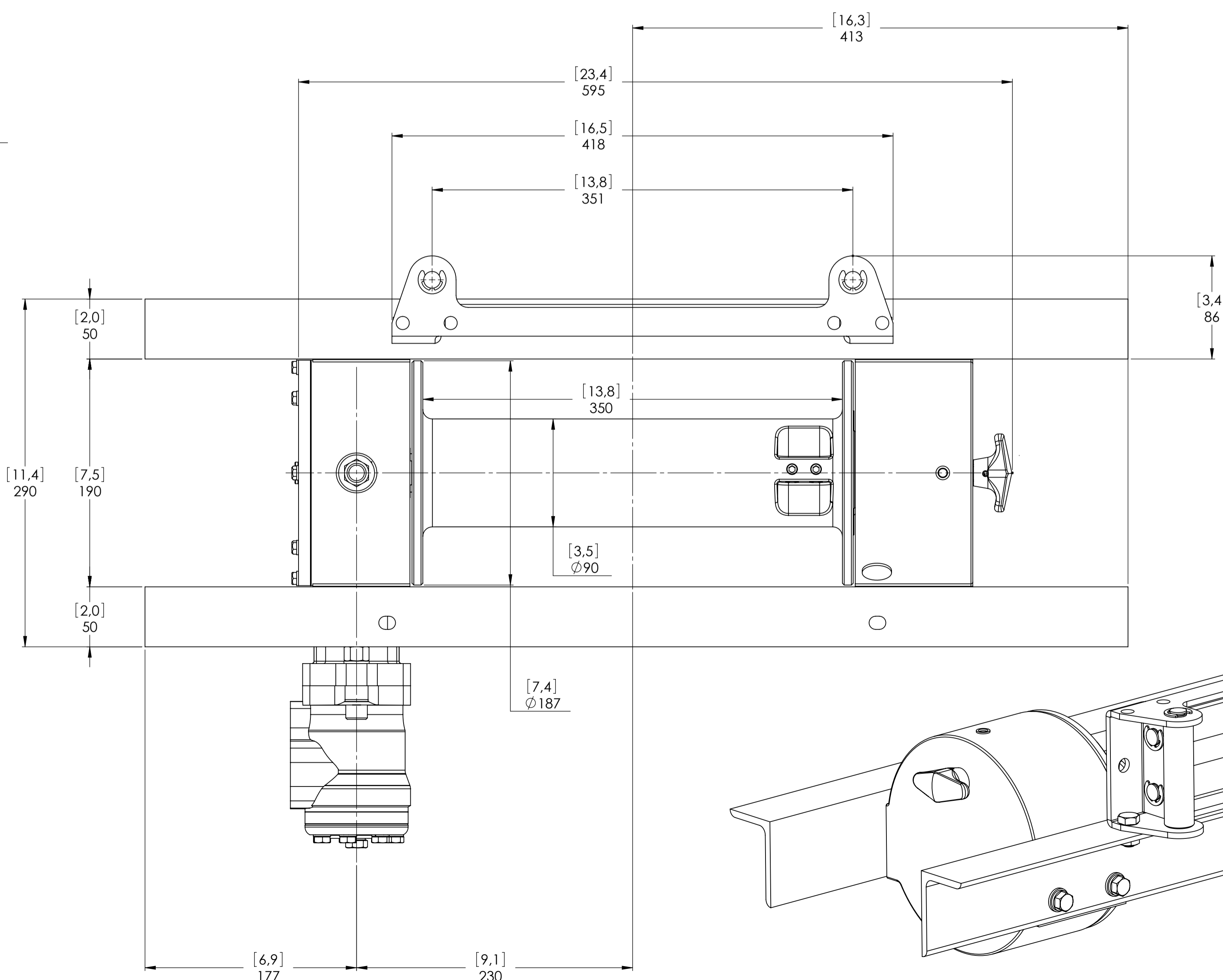
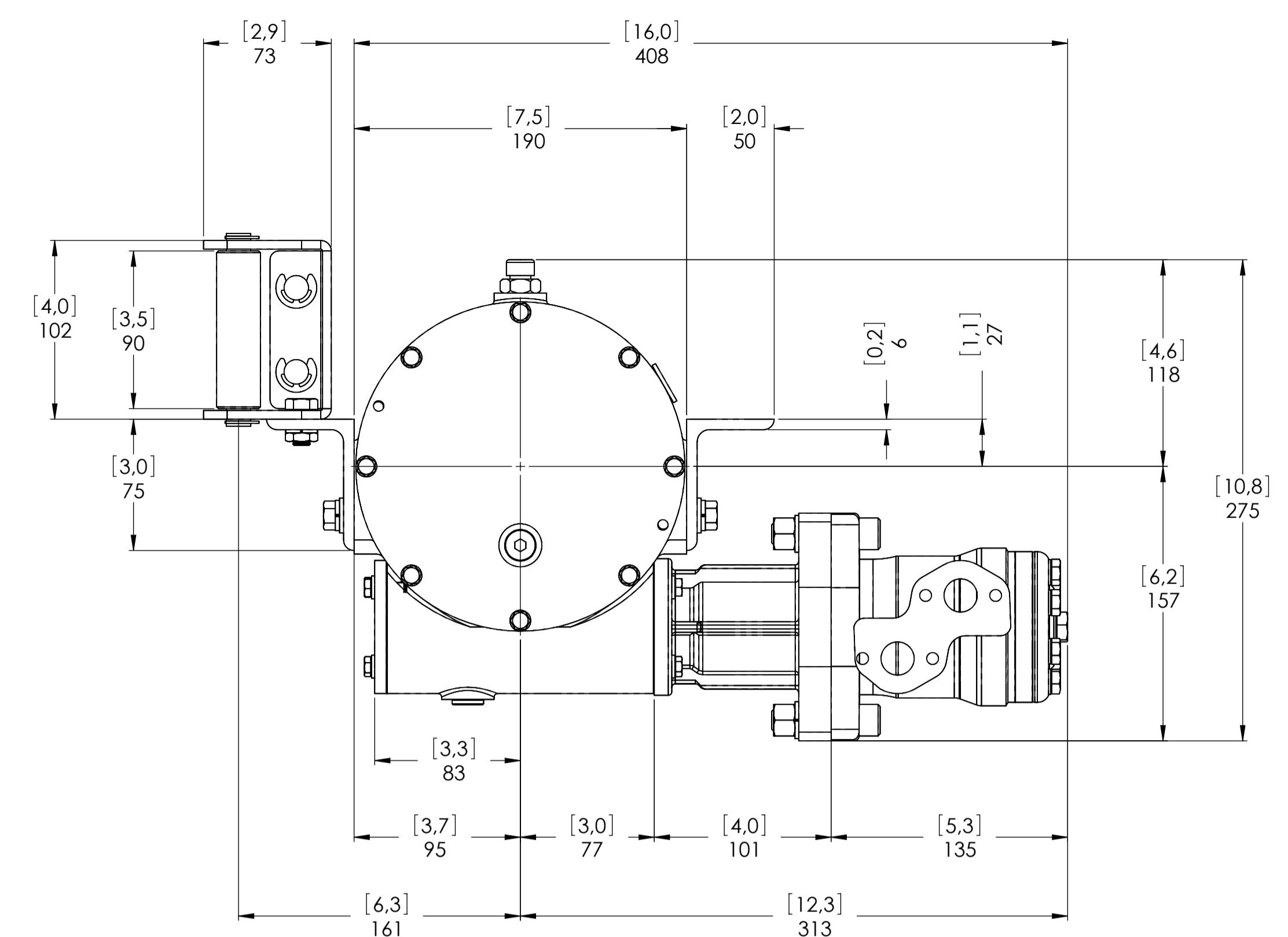
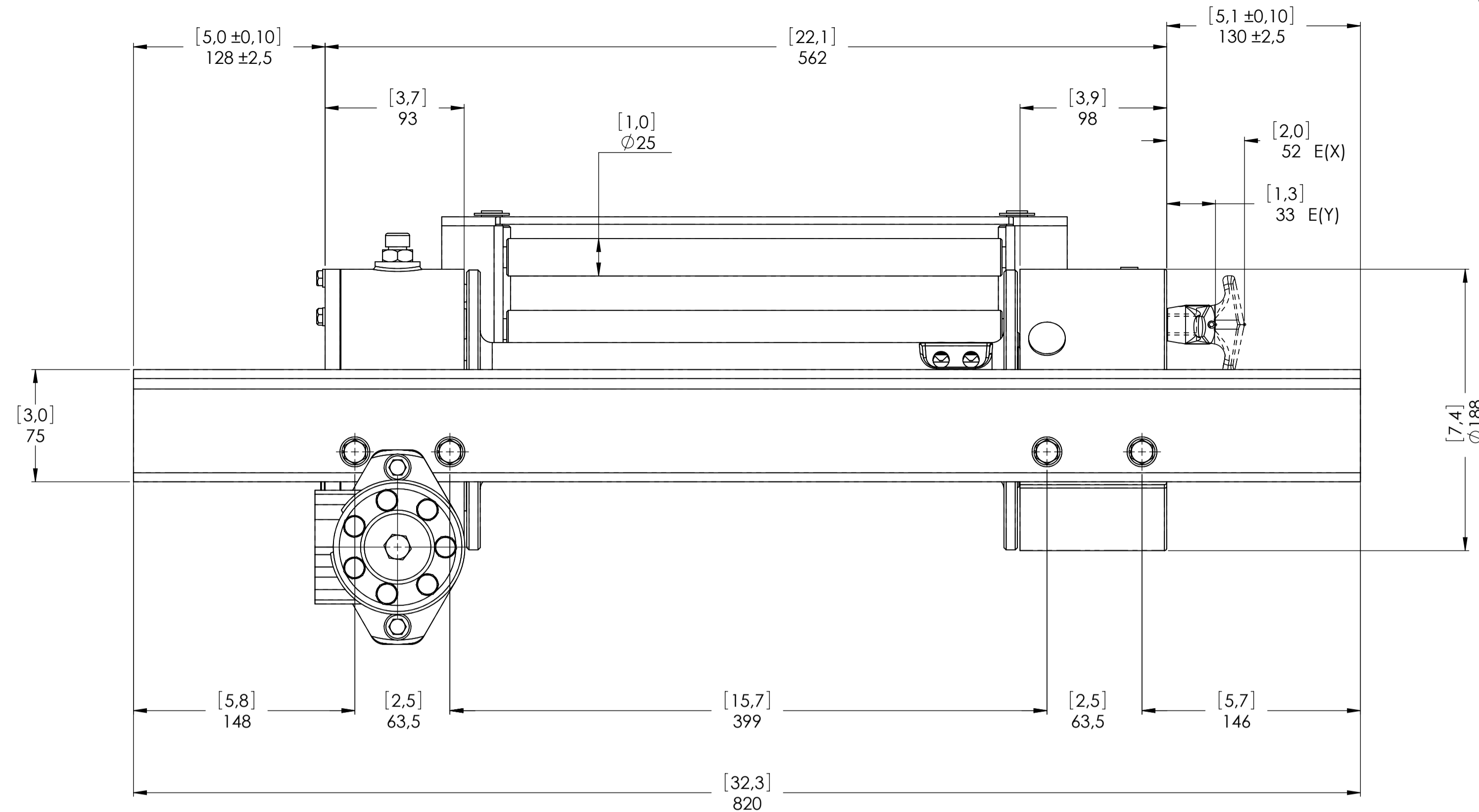
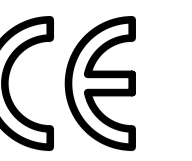


Direttiva Macchine 2006/42/CE
EN 14492-1

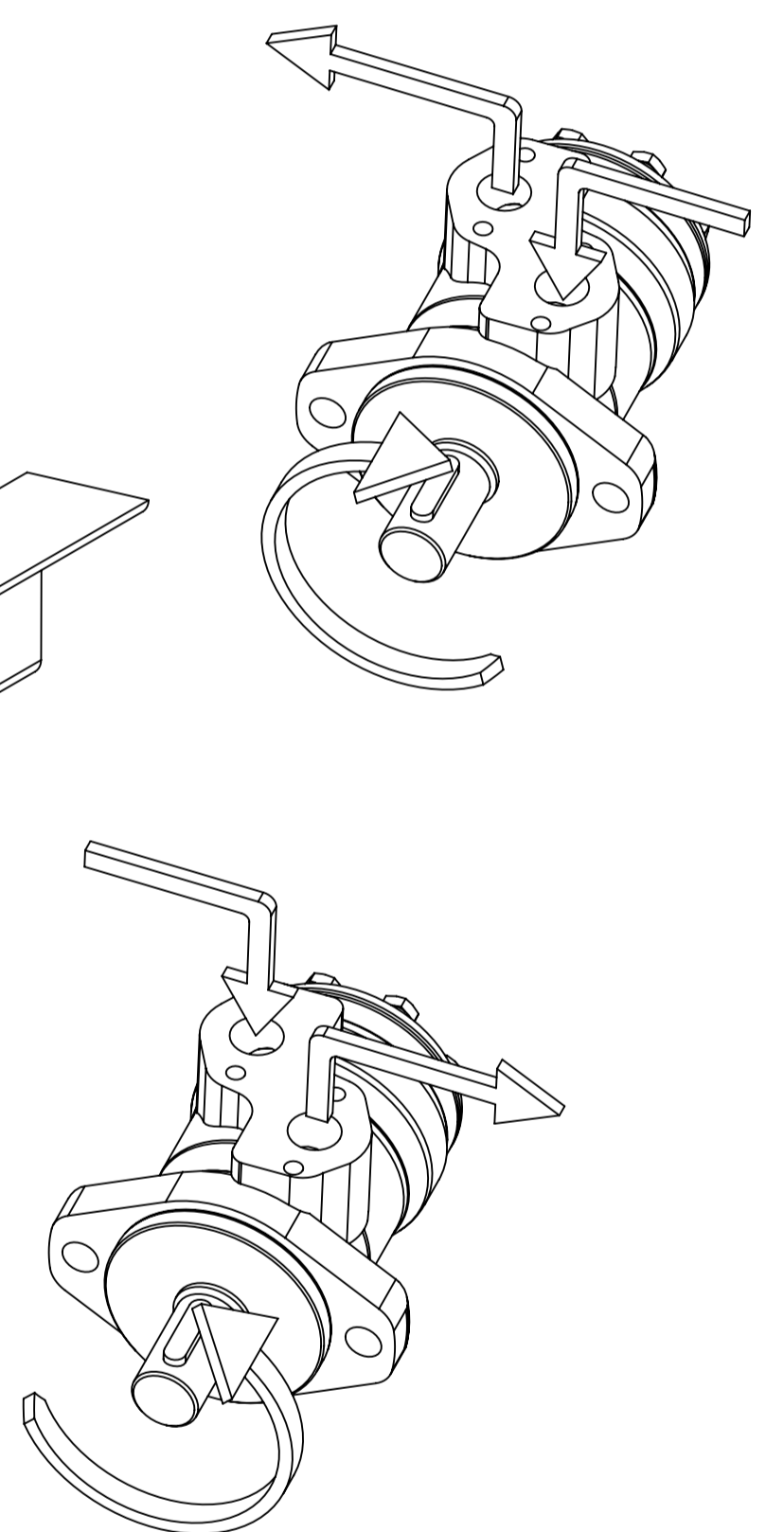
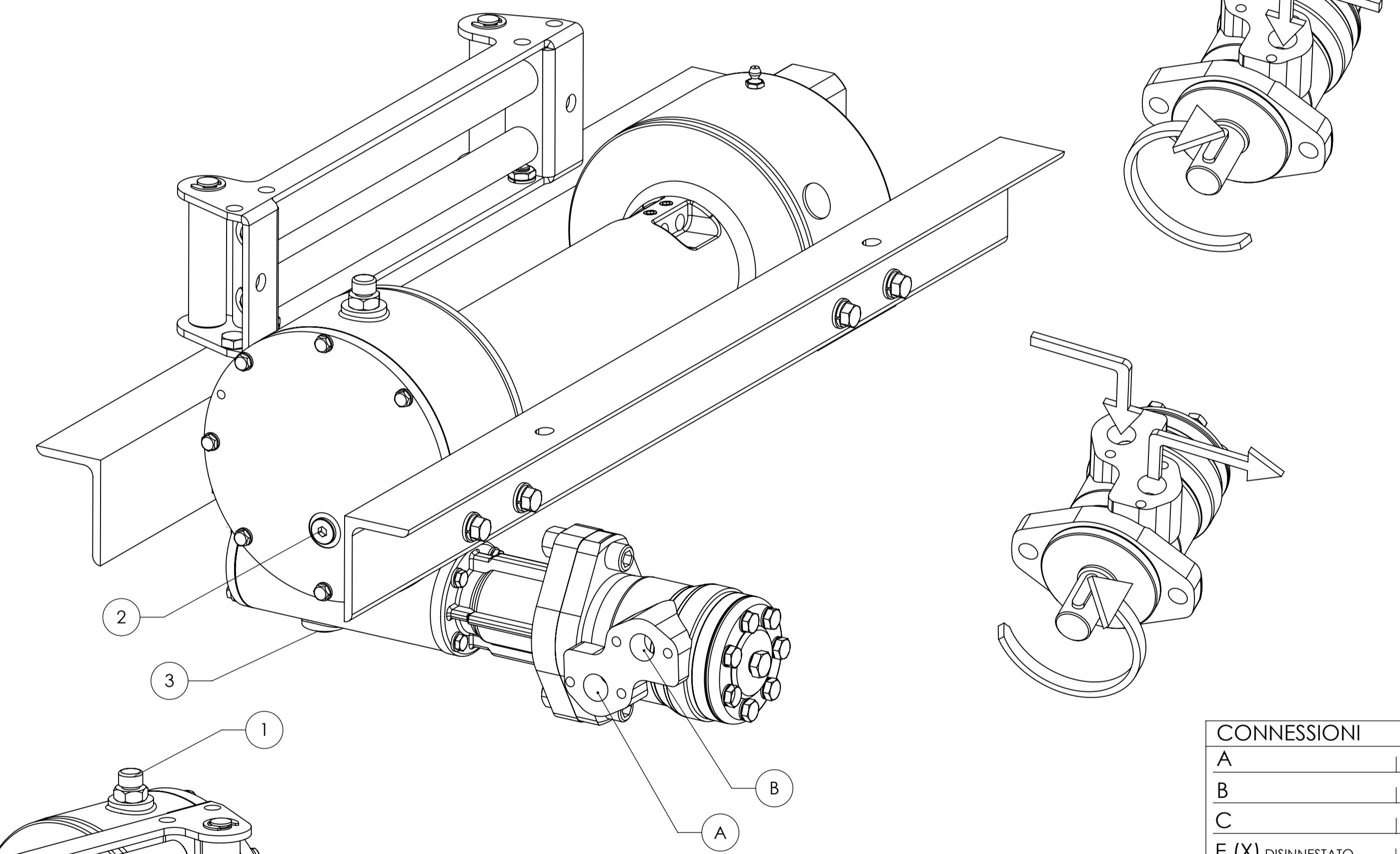
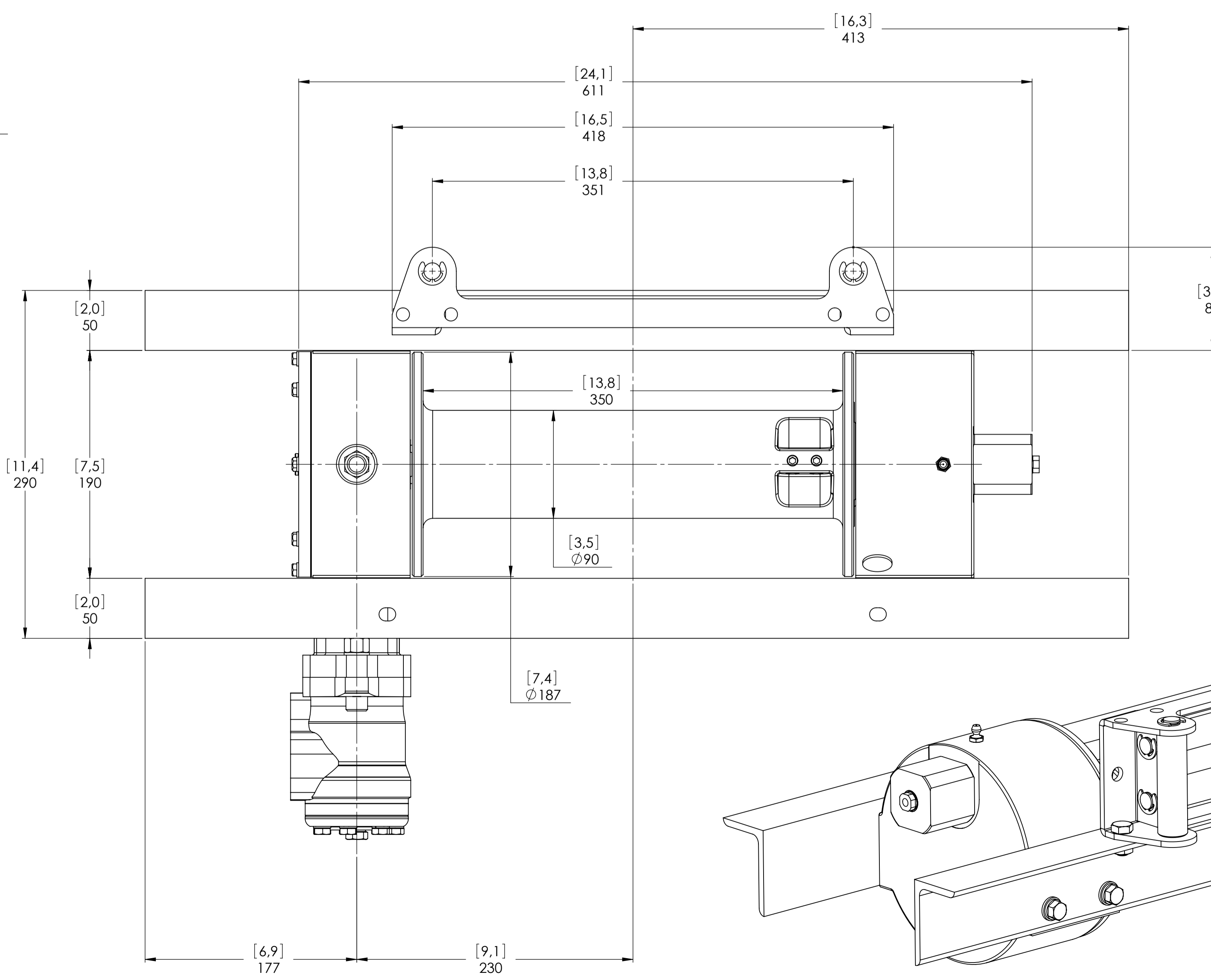
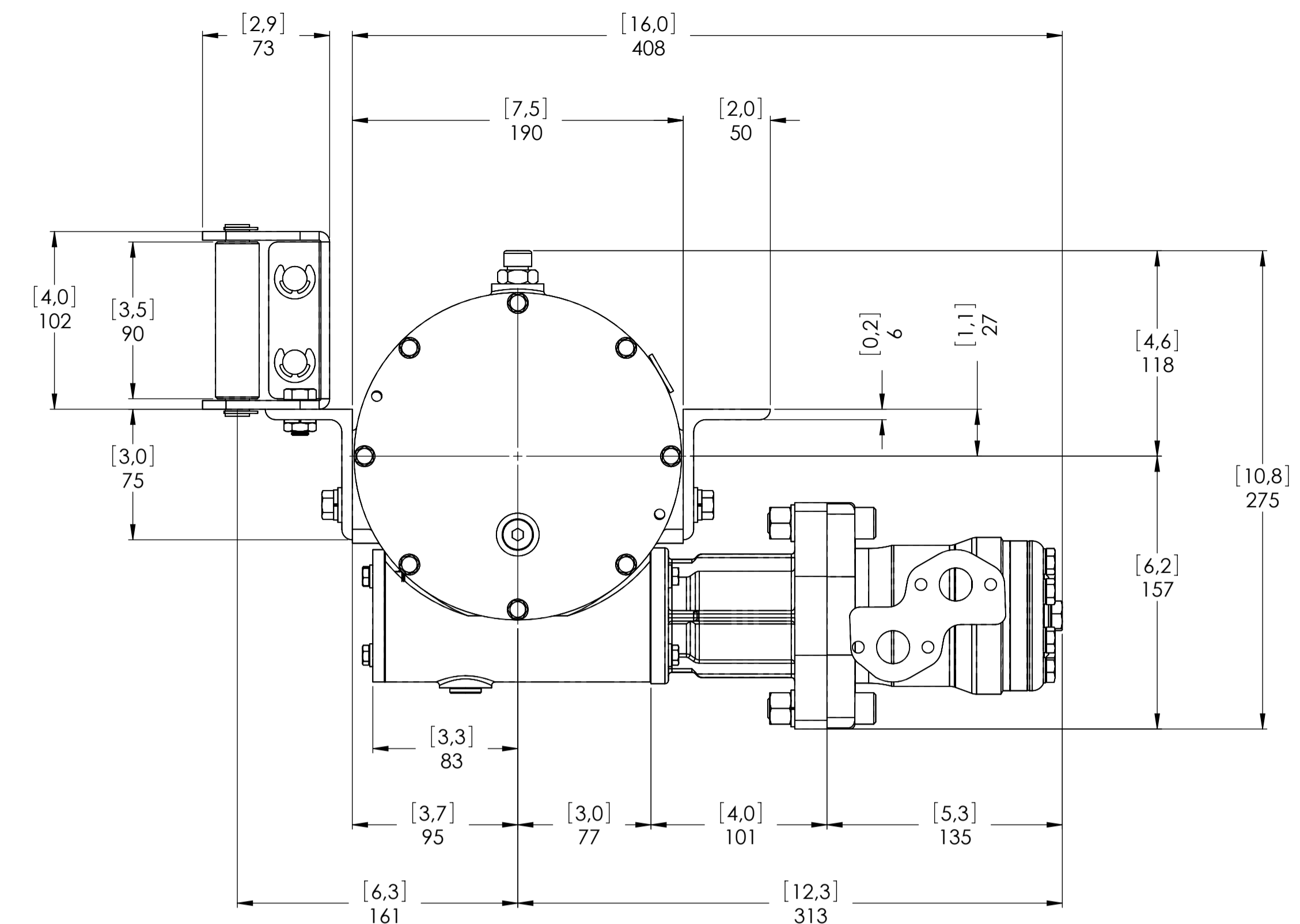
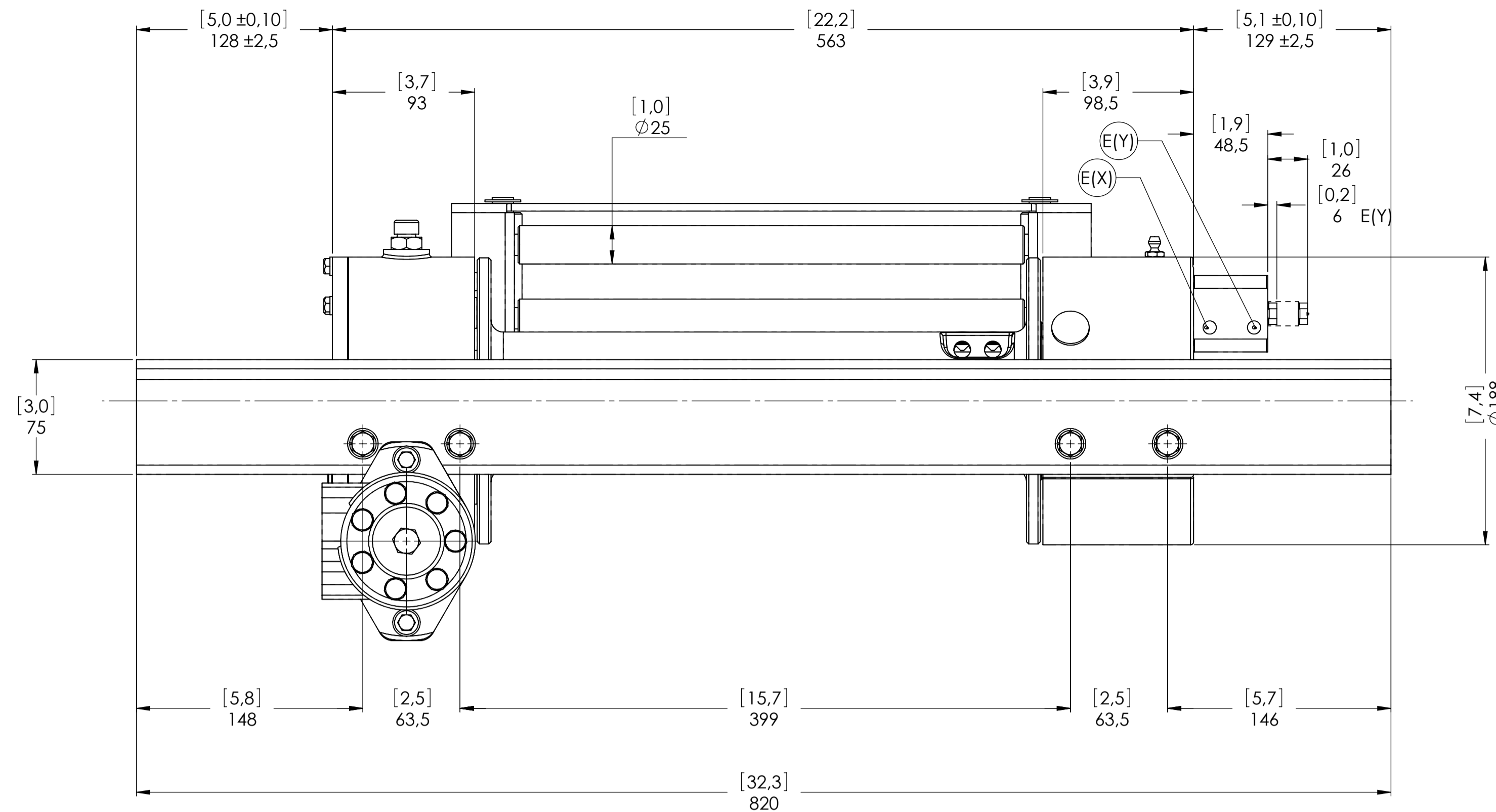


CONNESSIONI	
A	1/2"G
B	1/2"G
C	-----
E (X)	DISINNESTATO
E (Y)	INNESTATO

VERRICELLO MODELLO	JHL	VERRICELLO GRUPPO	RIDUTTORE A VITE SENZA FINE	TAPPI
Capacità di tiro	2700 Kg	Data	Modifica	1.Sfiato 3/8"G
Portata max olio	40 Lt./min.			2.Livello 3/8"G
Velocità di Tiro Primo Strato	4,9 Mt./Min.			3.Scarico 3/8"G
Velocità di Tiro Ultimo Strato	8,1 Mt./Min.	ATTENZIONE: Questo verricello non deve essere usato per il sollevamento, né per sollevare o spostare persone.		SCALA 1:2,5
		Rapporto di Riduzione	1/46	PESI
		Motore Idraulico Orbitale	50 cc	Verricello 45 Kg
		Pressione di Lavoro	130 Bar	Guidafune Standard 4,7 Kg
		Lunghezza Tamburo	350 mm	Pressacavo -----
		Innesto	Manuale	COD. JHL27D50G
 Funo - Bologna (Italy) www.vimeindustrial.com The Quality is Transparent		VIME Industrial si riserva la facoltà di migliorare i suoi prodotti con modifiche nei disegni e/o nei materiali senza alcun obbligo di preavviso.		DATA 05/11/2010



Direttiva Macchine 2006/42/CE
EN 14492-1



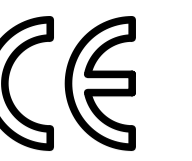
CONNESSIONI	
A	1/2"G
B	1/2"G
C	----
E (X) DISINNESTATO	1/8"G
E (Y) INNESTATO	1/8"G

VERRICELLO MODELLO	JHL	VERRICELLO GRUPPO	RIDUTTORE A VITE SENZA FINE Modifica	TAPPI
Capacità di tiro	2700 Kg	Data		1.Sfiato 3/8"G
Portata max olio	40 Lt./min.			2.Livello 3/8"G
Velocità di Tiro Primo Strato	4,9 Mt./Min.			3.Scarico 3/8"G
Velocità di Tiro Ultimo Strato	8,1 Mt./Min.			
				SCALA 1:2,5
				PESI
				Verricello 45 Kg
				Guidafune Standard 4,7 Kg
				Pressacavo ----
				COD. JHL27D50AG
				DATA 05/11/2010

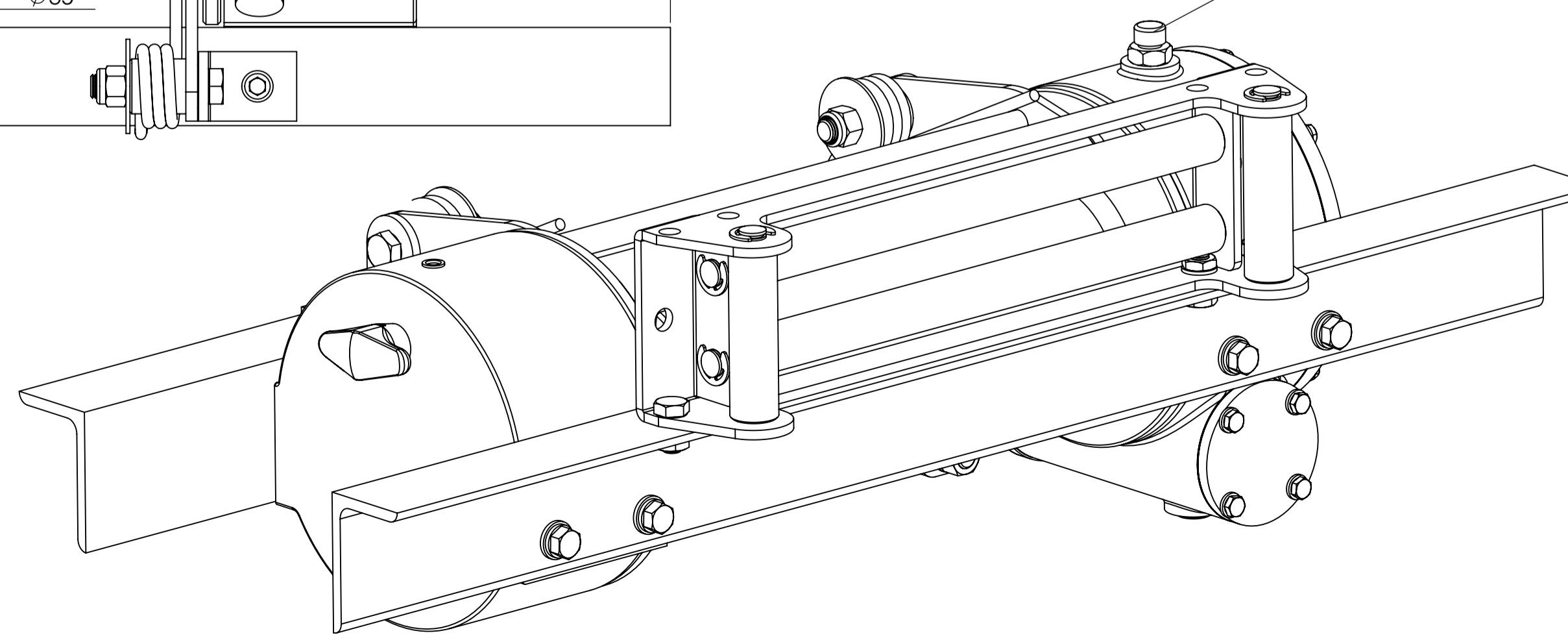
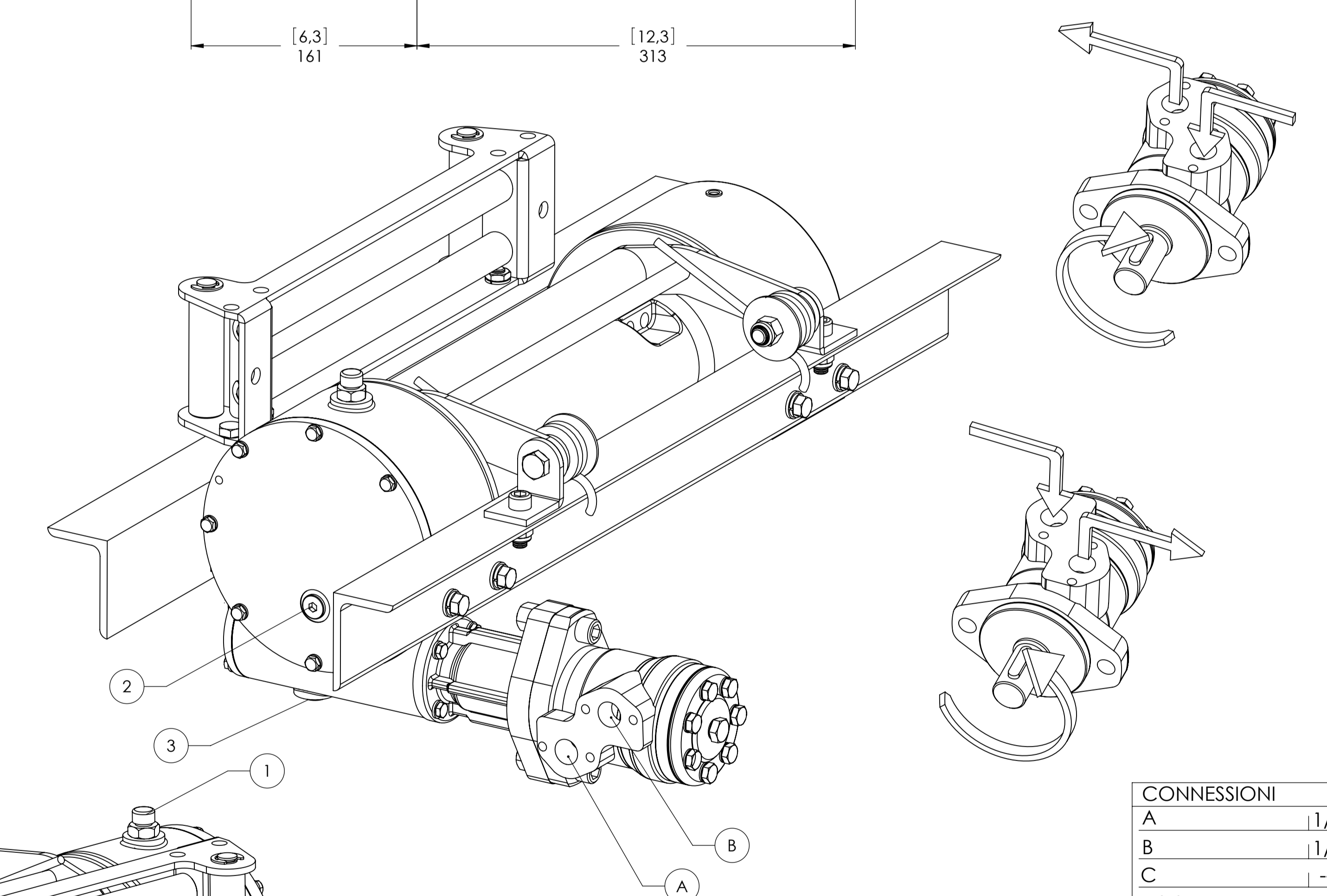
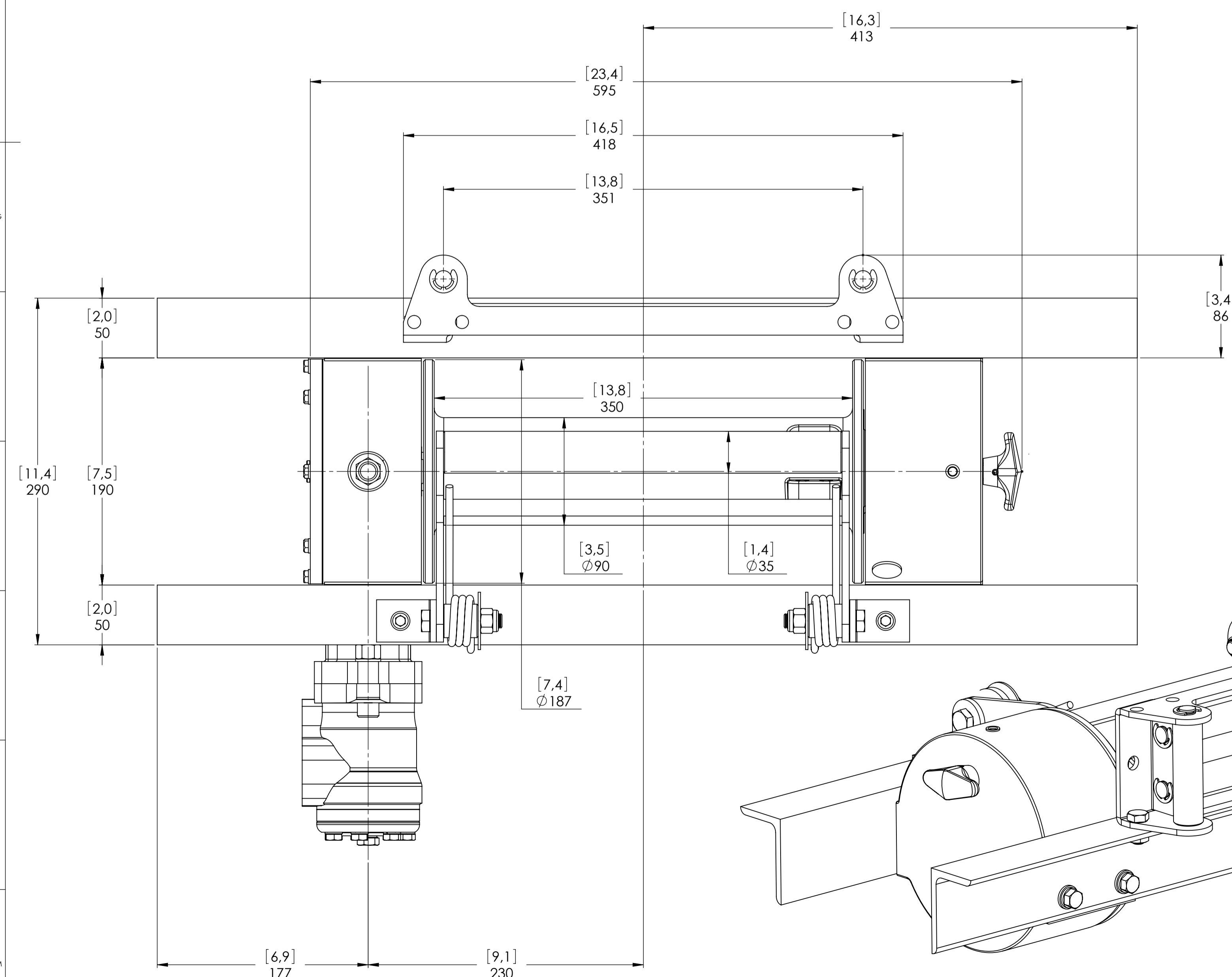
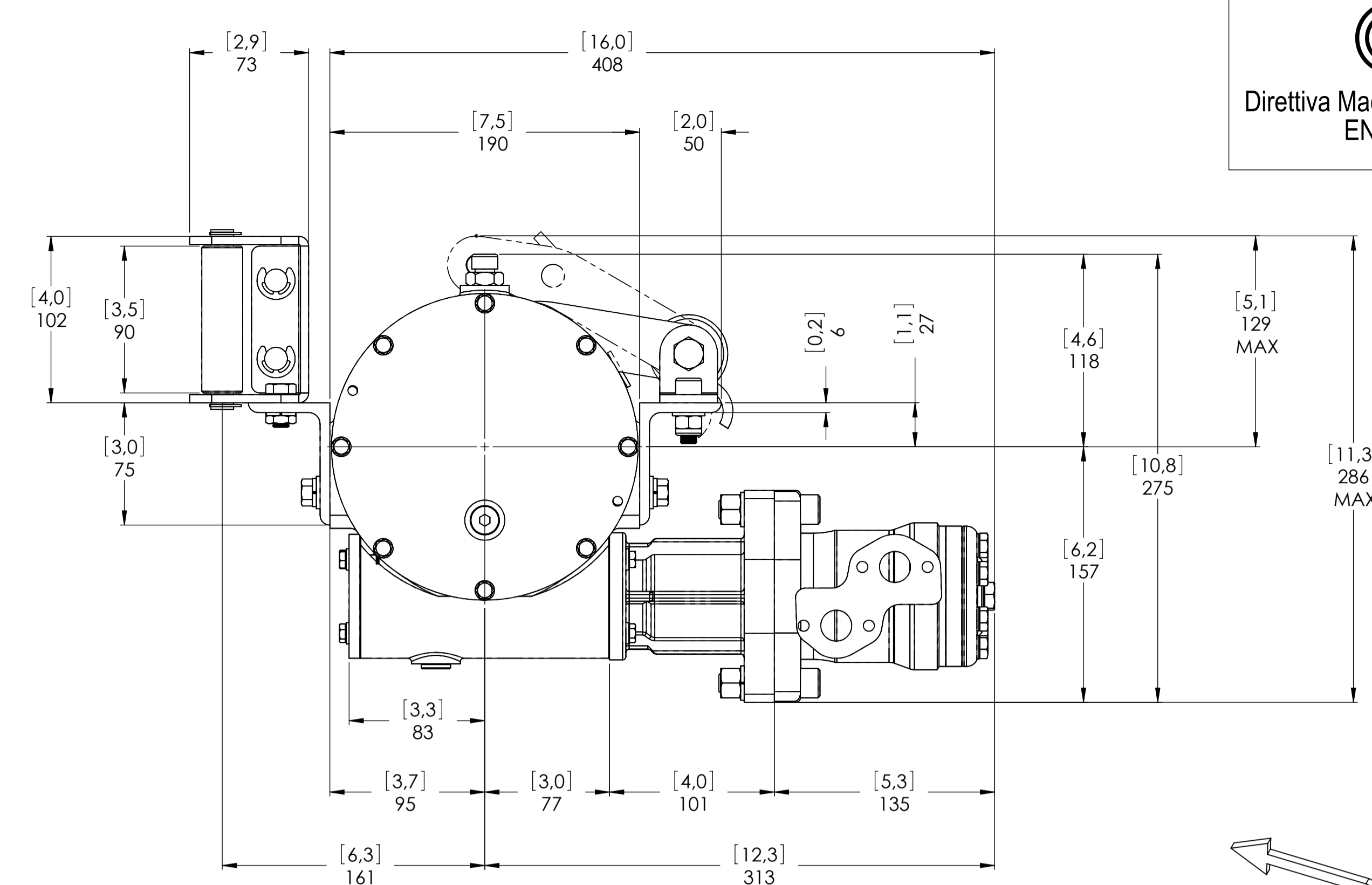
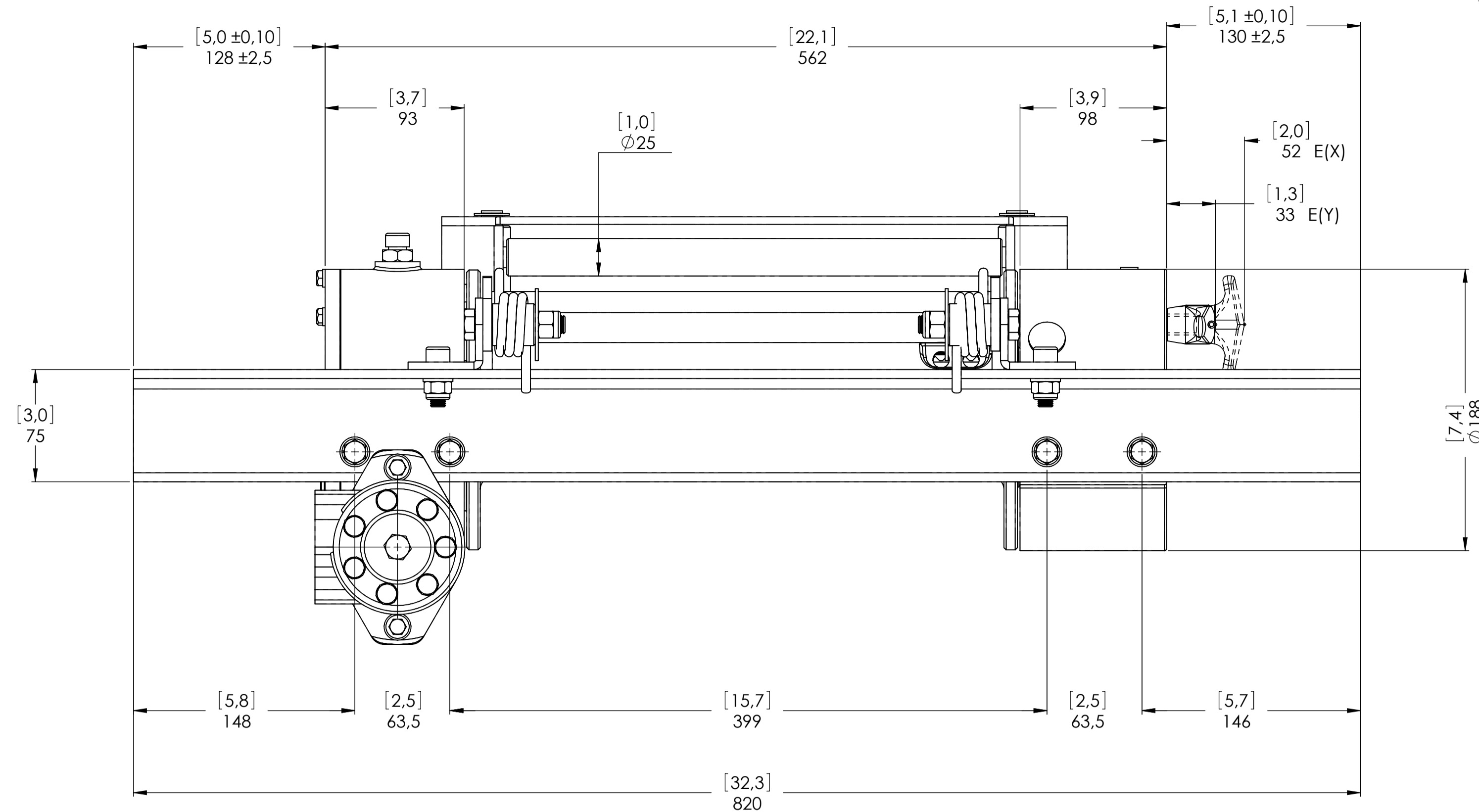


The Quality is Transparent

VERNICELLO GRUPPO A VITE SENZA FINE Modifica
Rapporto di Riduzione 1/46
Motore Idraulico Orbitale 50 cc
Pressione di Lavoro 130 Bar
Lunghezza Tamburo 350 mm
Innesto Pneumatico
ATTENZIONE: Questo verricello non deve essere usato per il sollevamento, né per sollevare o spostare persone.
VIME Industrial si riserva la facoltà di migliorare i suoi prodotti con modifiche nei disegni e/o nei materiali senza alcun obbligo di preavviso.

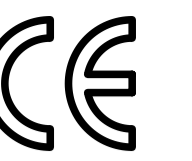


Direttiva Macchine 2006/42/CE
EN 14492-1

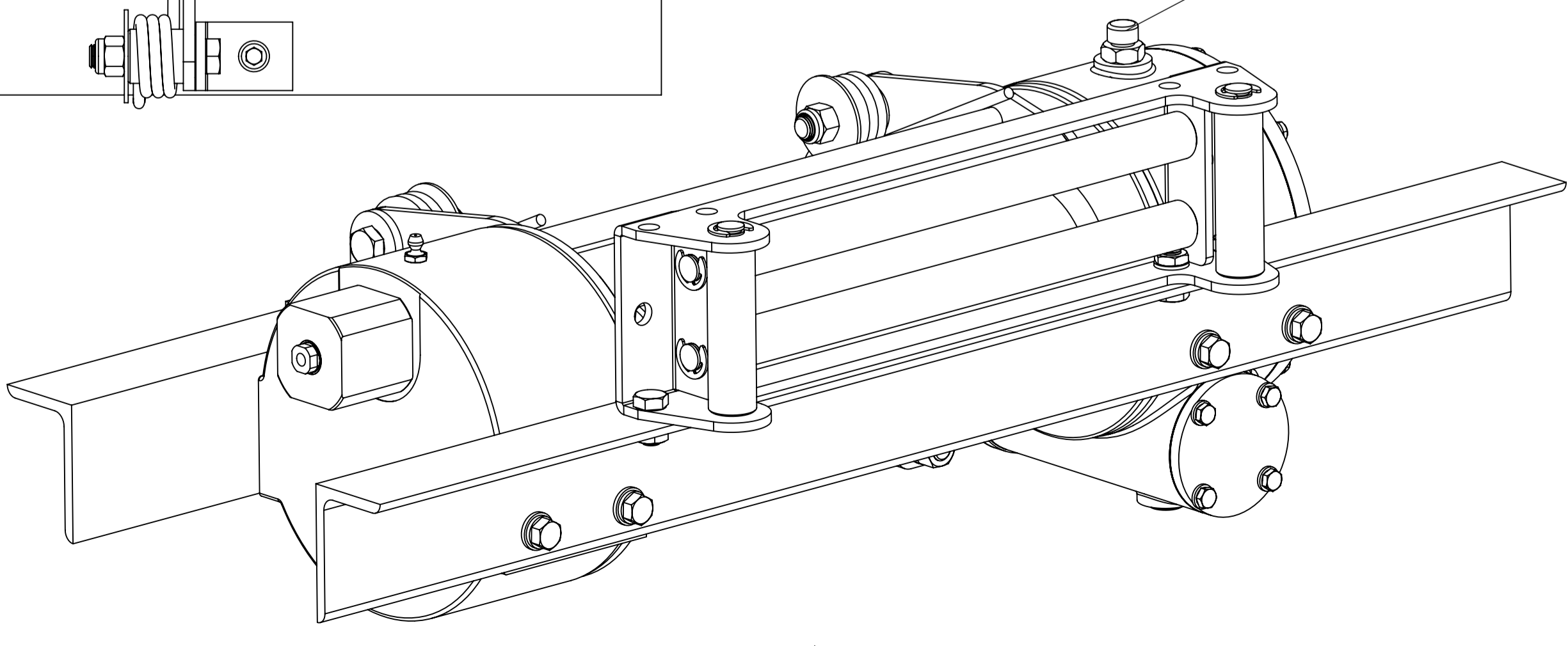
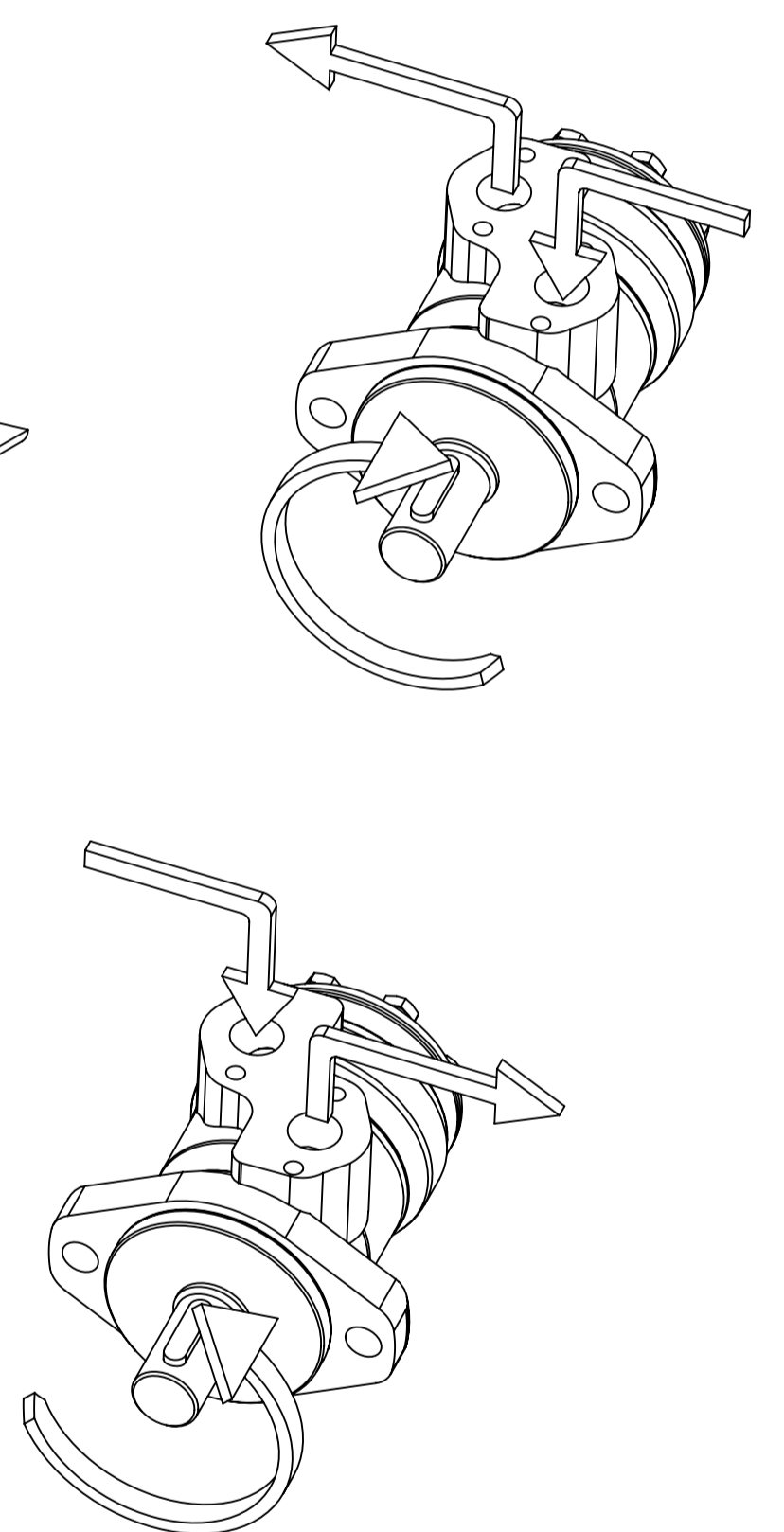
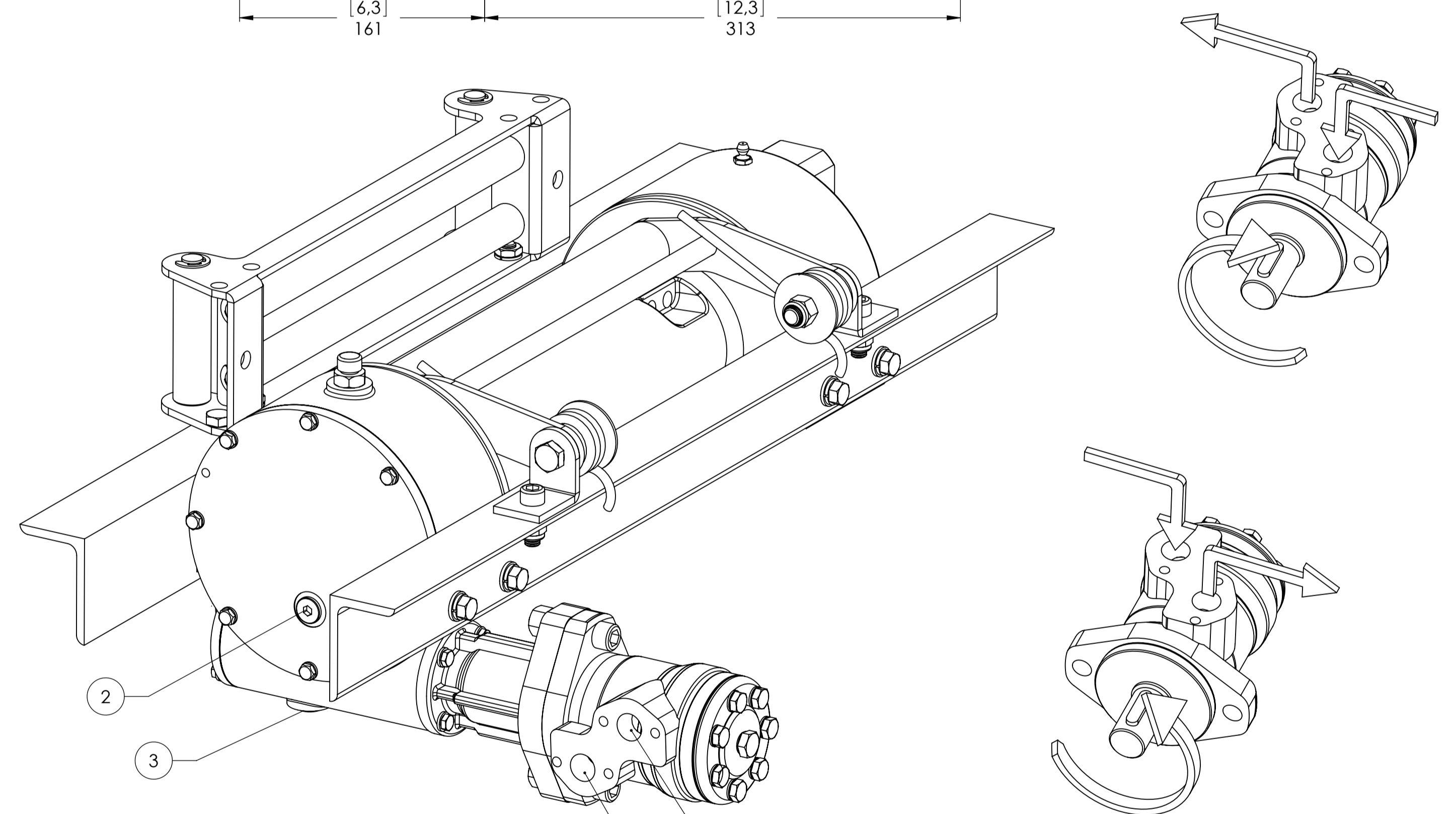
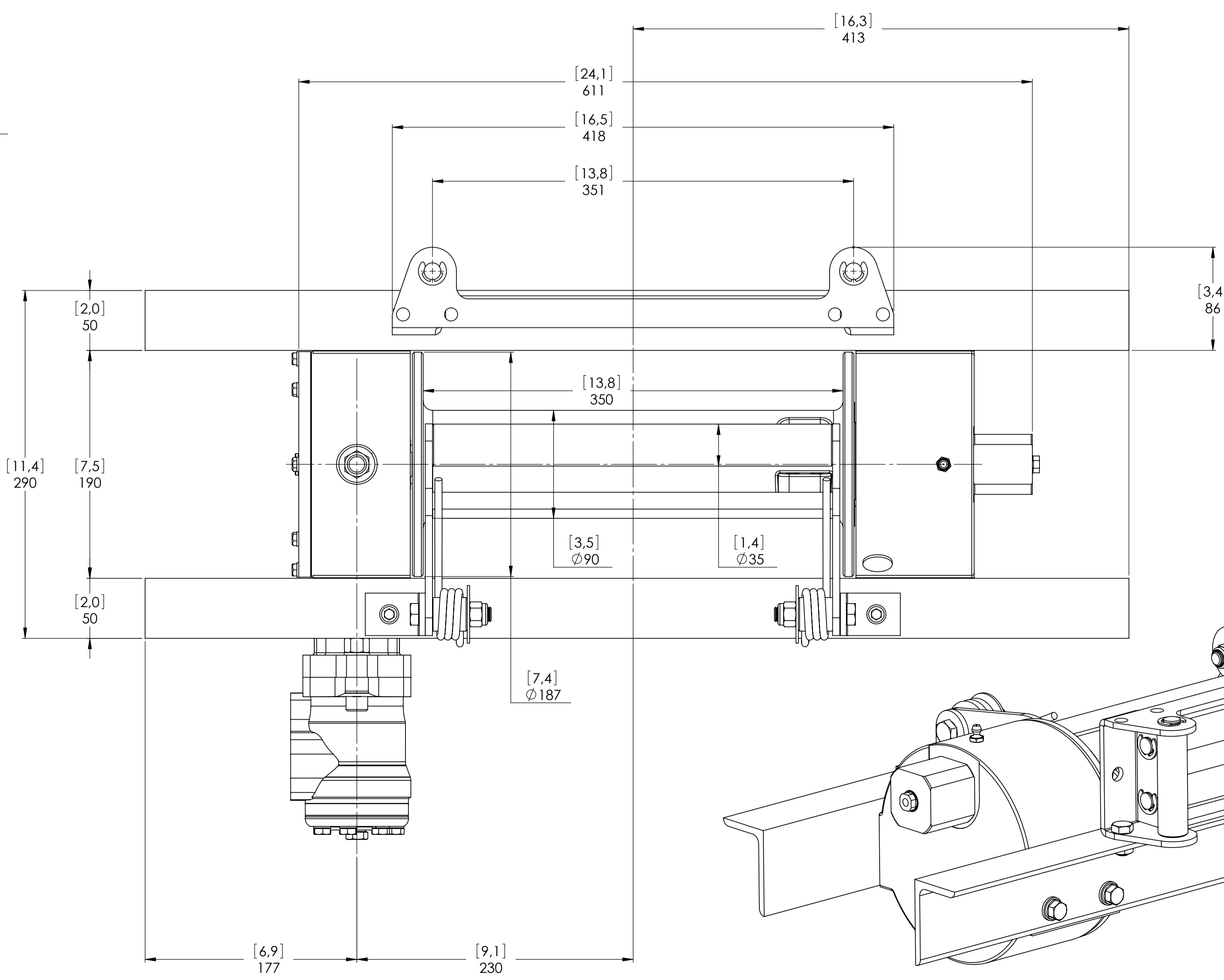
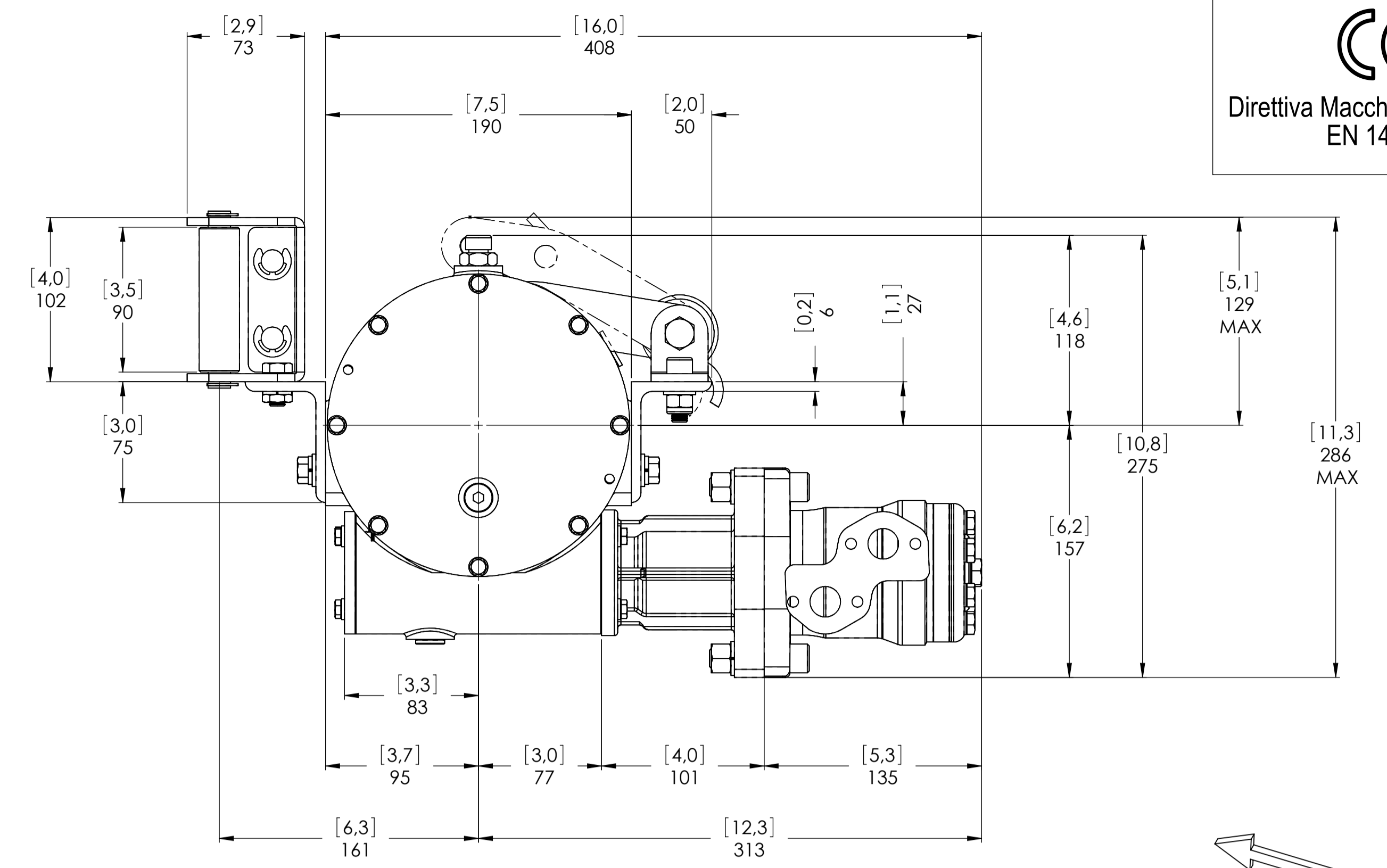
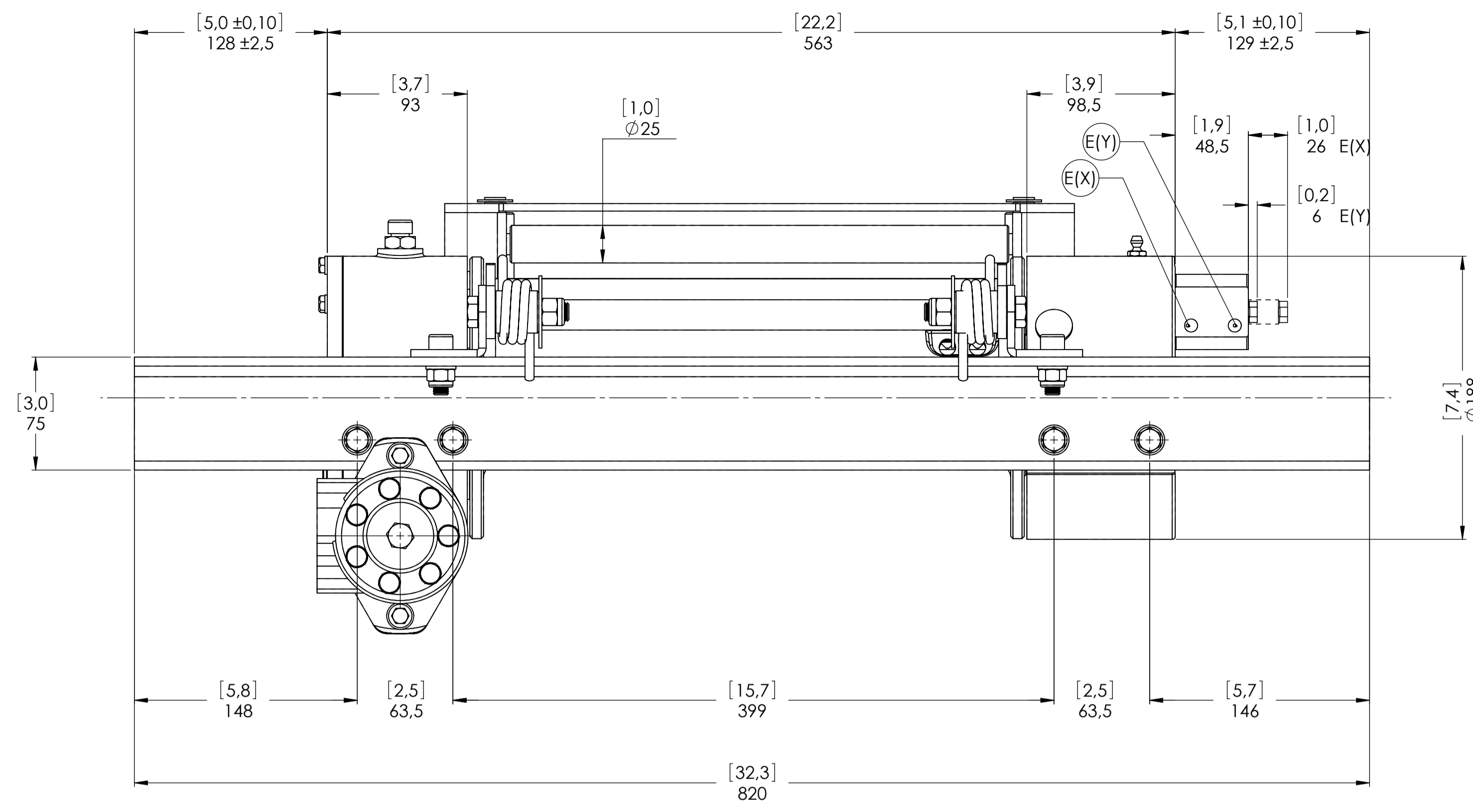


CONNESSIONI	
A	1/2" G
B	1/2" G
C	-----
E (X)	DISINNESTATO
E (Y)	INNESTATO

VERRICELLO MODELLO	JHL	VERRICELLO GRUPPO	RIDUTTORE A VITE SENZA FINE	TAPPI
Capacità di tiro	2700 Kg	Data	Modifica	1.Sfiato 3/8" G
Portata max olio	40 Lt./min.			2.Livello 3/8" G
Velocità di Tiro Primo Strato	4,9 Mt./Min.			3.Scarico 3/8" G
Velocità di Tiro Ultimo Strato	8,1 Mt./Min.			
ATTENZIONE: Questo verricello non deve essere usato per il sollevamento, né per sollevare o spostare persone.				SCALA 1:2,5
VERIFICHE: Rapporto di Riduzione 1/46 Motore Idraulico Orbitale 50 cc Pressione di Lavoro 130 Bar Lunghezza Tamburo 350 mm Innesto Manuale				PESI Verricello 45 Kg Guidafune Standard 4,7 Kg Pressacavo 2,5 Kg
NOTE: VIME Industrial si riserva la facoltà di migliorare i suoi prodotti con modifiche nei disegni e/o nei materiali senza alcun obbligo di preavviso.				COD. JHL27D50GP
Funo - Bologna (Italy) www.vimeindustrial.com The Quality is Transparent				DATA 05/11/2010



Direttiva Macchine 2006/42/CE
EN 14492-1



CONNESSIONI	
A	1/2"G
B	1/2"G
C	-----
E (X) DISINNESTATO	1/8"G
E (Y) INNESTATO	1/8"G

VERRICELLO MODELLO	JHL	VERRICELLO GRUPPO	RIDUTTORE A VITE SENZA FINE	TAPPI
Capacità di tiro	2700 Kg	Data	Modifica	1.Sfiato 3/8"G
Portata max olio	40 Lt./min.			2.Livello 3/8"G
Velocità di Tiro Primo Strato	4,9 Mt./Min.			3.Scarico 3/8"G
Velocità di Tiro Ultimo Strato	8,1 Mt./Min.	ATTENZIONE: Questo verricello non deve essere usato per il sollevamento, né per sollevare o spostare persone.		SCALA 1:2,5
Rapporto di Riduzione		1/46		PESI
Motore Idraulico Orbitale		50 cc		Verricello 45 Kg
Pressione di Lavoro		130 Bar		Guidafune Standard 4,7 Kg
Lunghezza Tamburo		350 mm		Pressacavo 2,5 Kg
Innesto		Pneumatico		COD. JHL27D50AGP
VIME Industrial si riserva la facoltà di migliorare i suoi prodotti con modifiche nei disegni e/o nei materiali senza alcun obbligo di preavviso.				DATA 05/11/2010



Funo - Bologna (Italy)
www.vimeindustrial.com

The Quality is Transparent

1.4.11 DATI TECNICI mod. JHL 2700

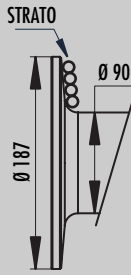
RAPPORTO RIDUZIONE	DIAMETRO FUNE [MM]	STRATO	CAPACITA' DI TIRO [KG]
46:1	8*	1	2.700
		2	2.320
		3	2.035
		4	1.815
		5	1.635
	10*	1	2.700
		2	2.250
		3	1.930
		4	1.690
		5	1.500

DIAMETRO FUNE 8 MM	ALIMENTAZIONE OLIO	GIRI TAMBURRO [RPM]	VELOCITA' DI AVVOLGIMENTO [MT/MIN]				
	[LT/MIN]		1	2	3	4	5
	20	6,6	2,0	2,4	2,7	3	3,4
	30	11,9	3,7	4,3	4,9	5,5	6,1
	40	15,9	4,9	5,7	6,5	7,3	8,1

DIAMETRO FUNE 10 MM	ALIMENTAZIONE OLIO	GIRI TAMBURRO [RPM]	VELOCITA' DI AVVOLGIMENTO [MT/MIN]				
	[LT/MIN]		1	2	3	4	5
	20	6,6	2,1	2,5	2,9	3,3	3,7
	30	11,9	3,8	4,5	5,3	6,0	6,8
	40	15,9	5,0	6,0	7,0	8,0	9,0

CARICO DI ROTTURA MIN. DELLA FUNE EN 14492-1 [KG]	5.400
---	-------

LUNGHEZZA TAMBURRO JHL = 350 MM	STRATO	DIAMETRO TAMBURRO [MM]		QUANTITA' SU STRATO [MT]		QUANTITA' FUNE [MT]	
		8 MM	10 MM	8 MM	10 MM	8 MM	10 MM
		5	162	180	21,8	19,2	87,3
4	146	160	19,6	17,1	65,5	55,5	
3	130	140	17,5	15,0	45,9	38,5	
2	114	120	15,3	12,8	28,5	23,5	
1	98	100	13,2	10,7	13,2	10,7	
0	90	90	-	-	-	-	



CAPACITA' CAVO [MT]		MAX. CAPACITA' CAVO EN 14492-1 [MT]		MAX. CAPACITA CAVO [MT]	
8 MM	10 MM	8 MM	10 MM	8 MM	10 MM
50	40	87**	55**	109	74

DESCRIZIONE	PESI
	[KG]
VERRICELLO (SENZA CAVO)	45
ACCESSORIO : GUIDAFUNE	4,7
ACCESSORIO : PRESSACAVO	2,5

NOTA

Le caratteristiche tecniche sono soggette a cambiamenti senza alcun obbligo di preavviso. Le caratteristiche tecniche contenute in questa pubblicazione sono teoriche e possono variare in relazione al sistema idraulico, alle condizioni ambientali, ecc.

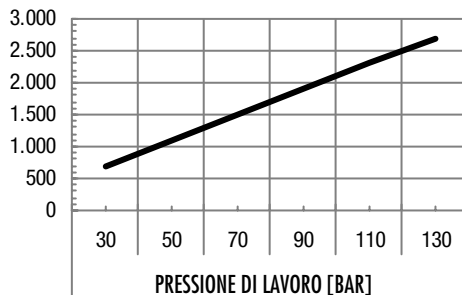
NOTA

*Il diametro del cavo deve essere rispettato. Si raccomandano funi con anima metallica e classe di resistenza non inferiore a 2160 N/mm². In ogni caso il carico di rottura della fune deve essere il doppio della portata di tiro max. del verricello.

** Max. capacità di cavo secondo la normativa EN 14492-1

1.4.12 GRAFICI DELLE PRESTAZIONI AL 1° STRATO mod. JHL 2700

TIRO AL 1° STRATO [KG]



VELOCITA' [MT/MIN]

