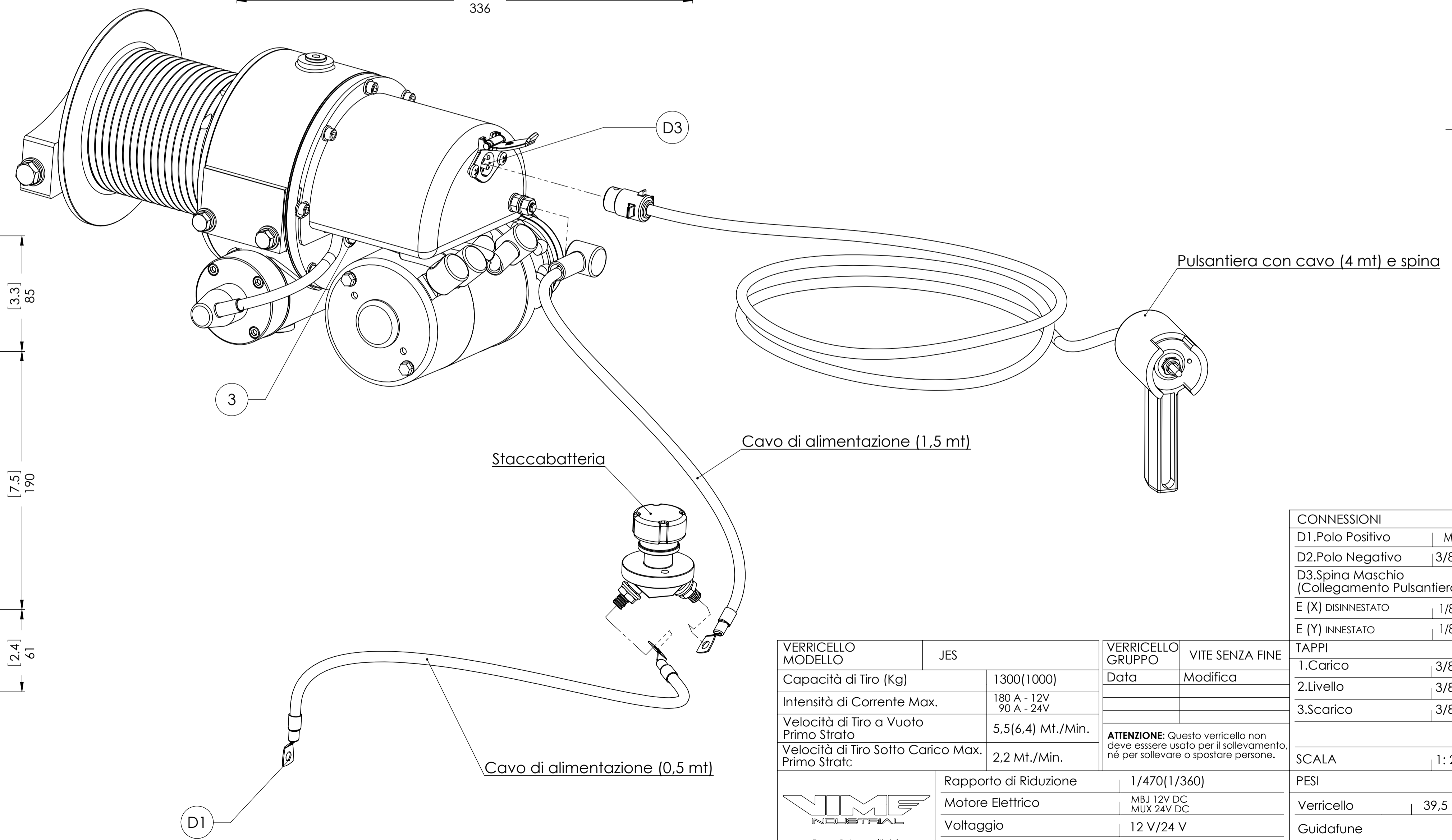
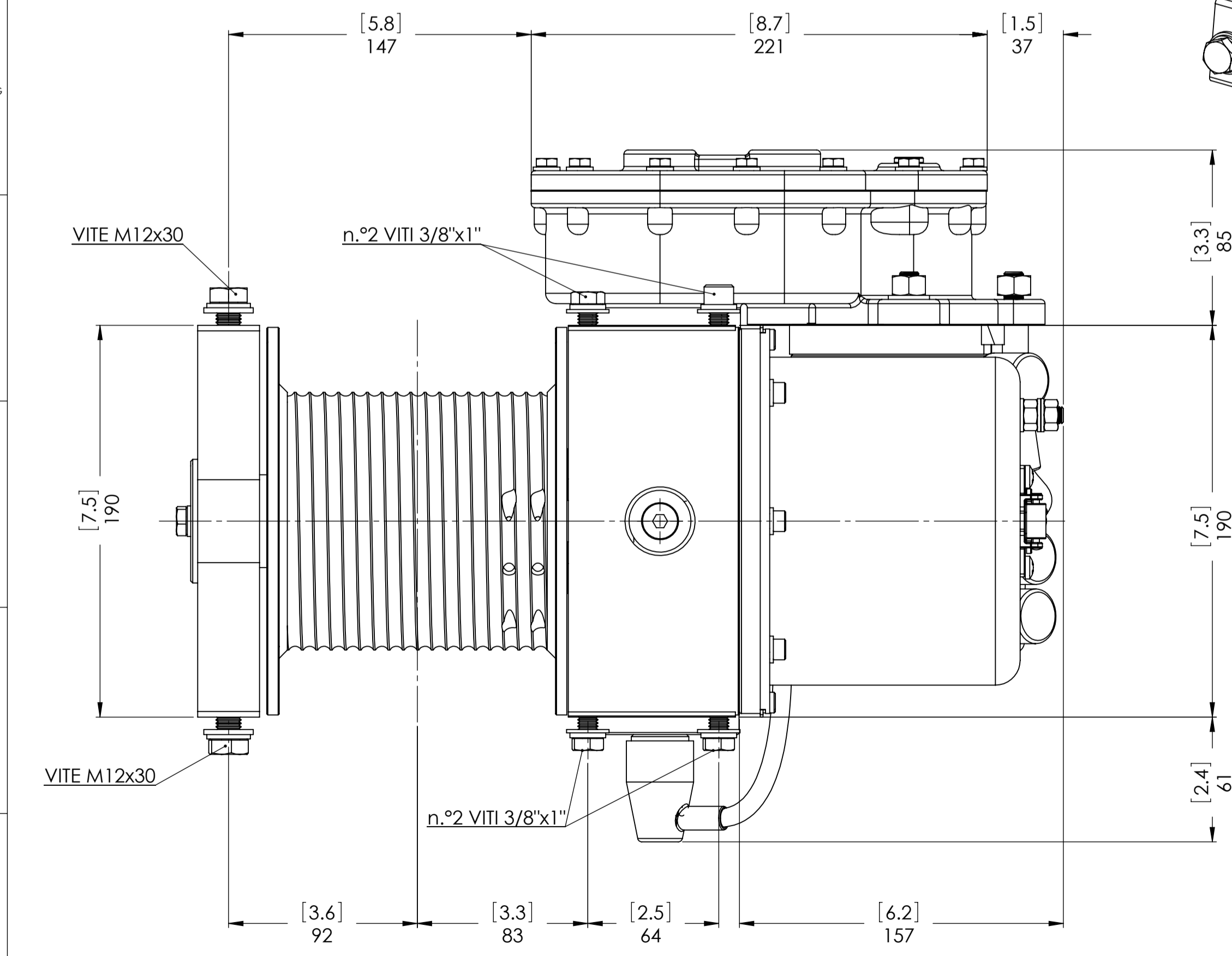
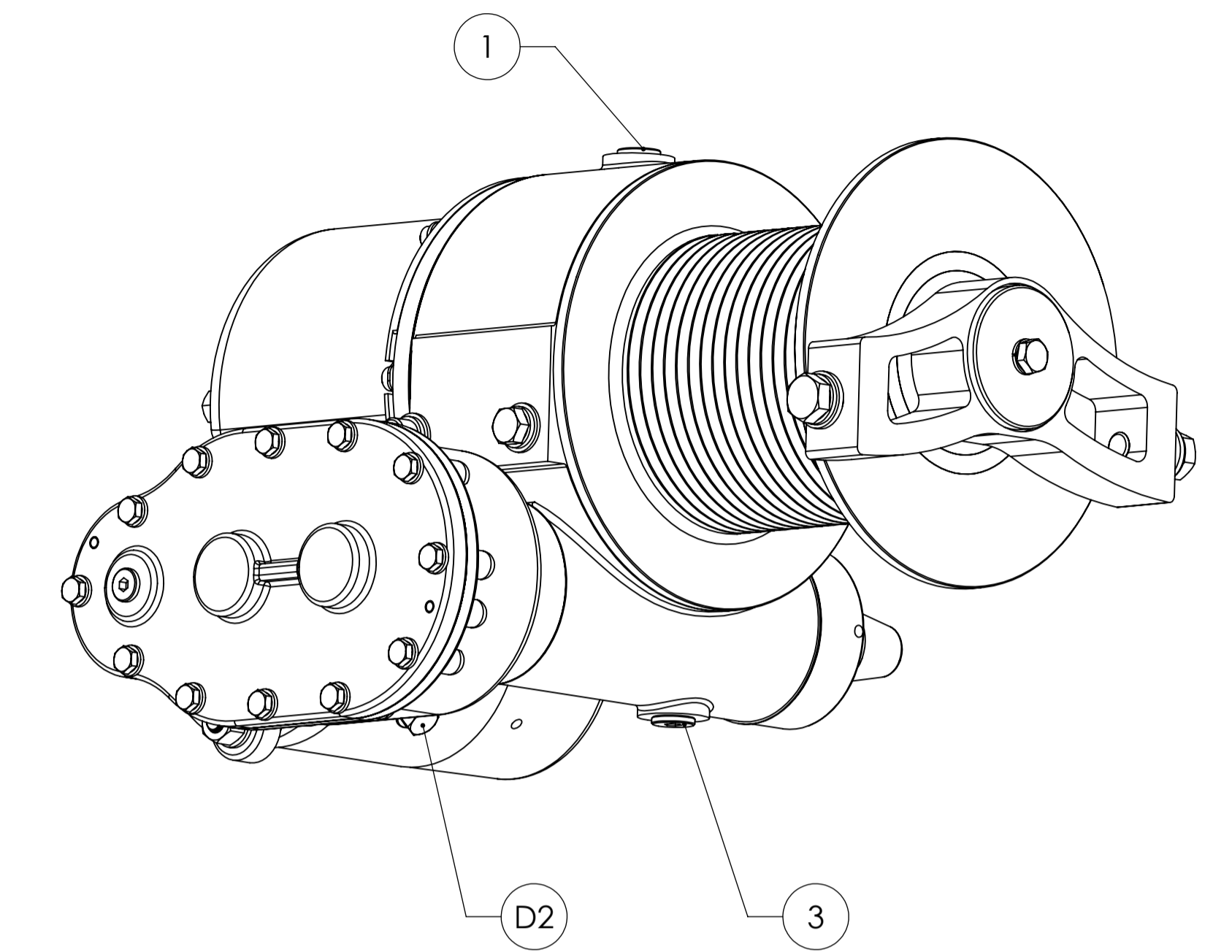
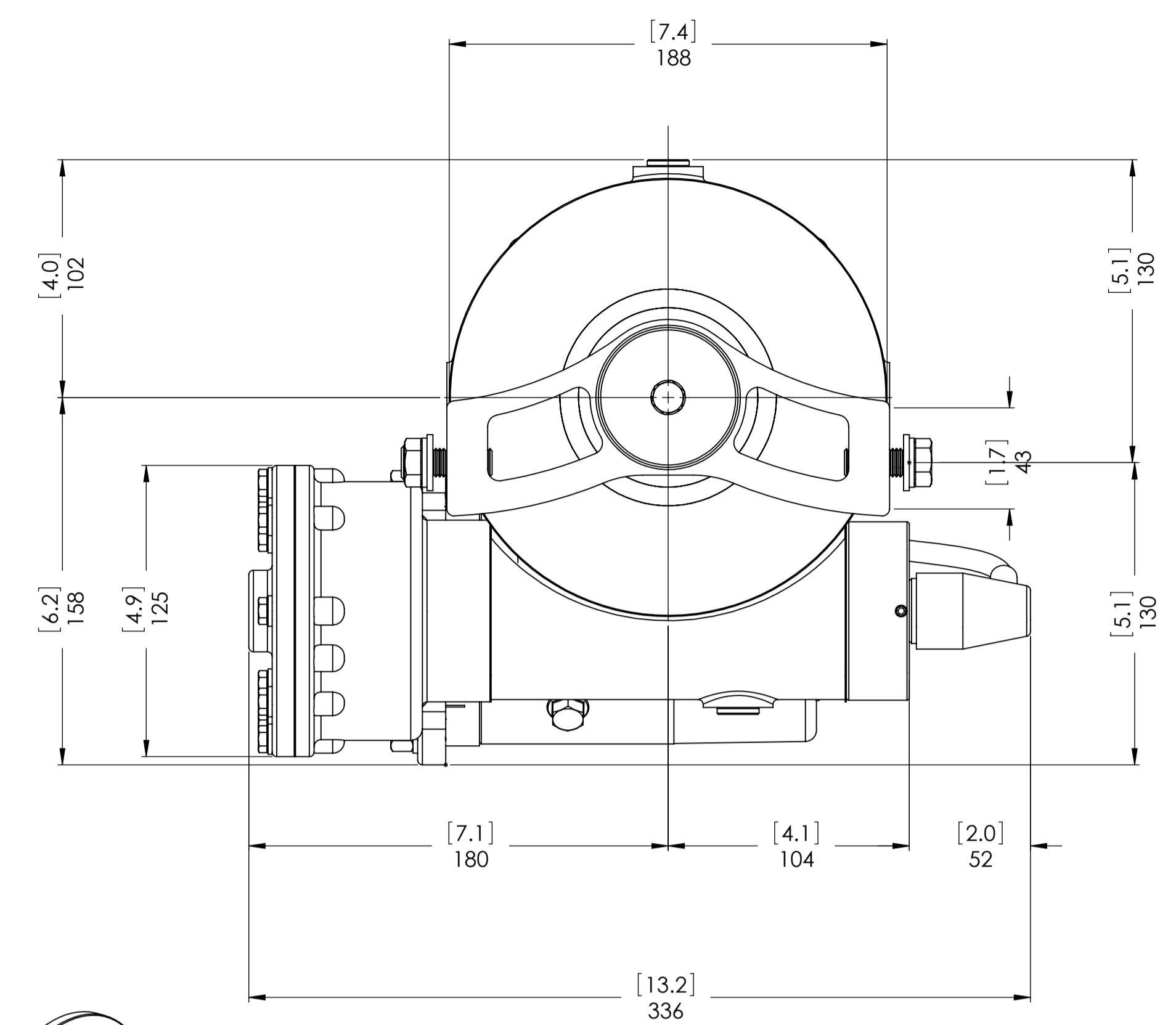
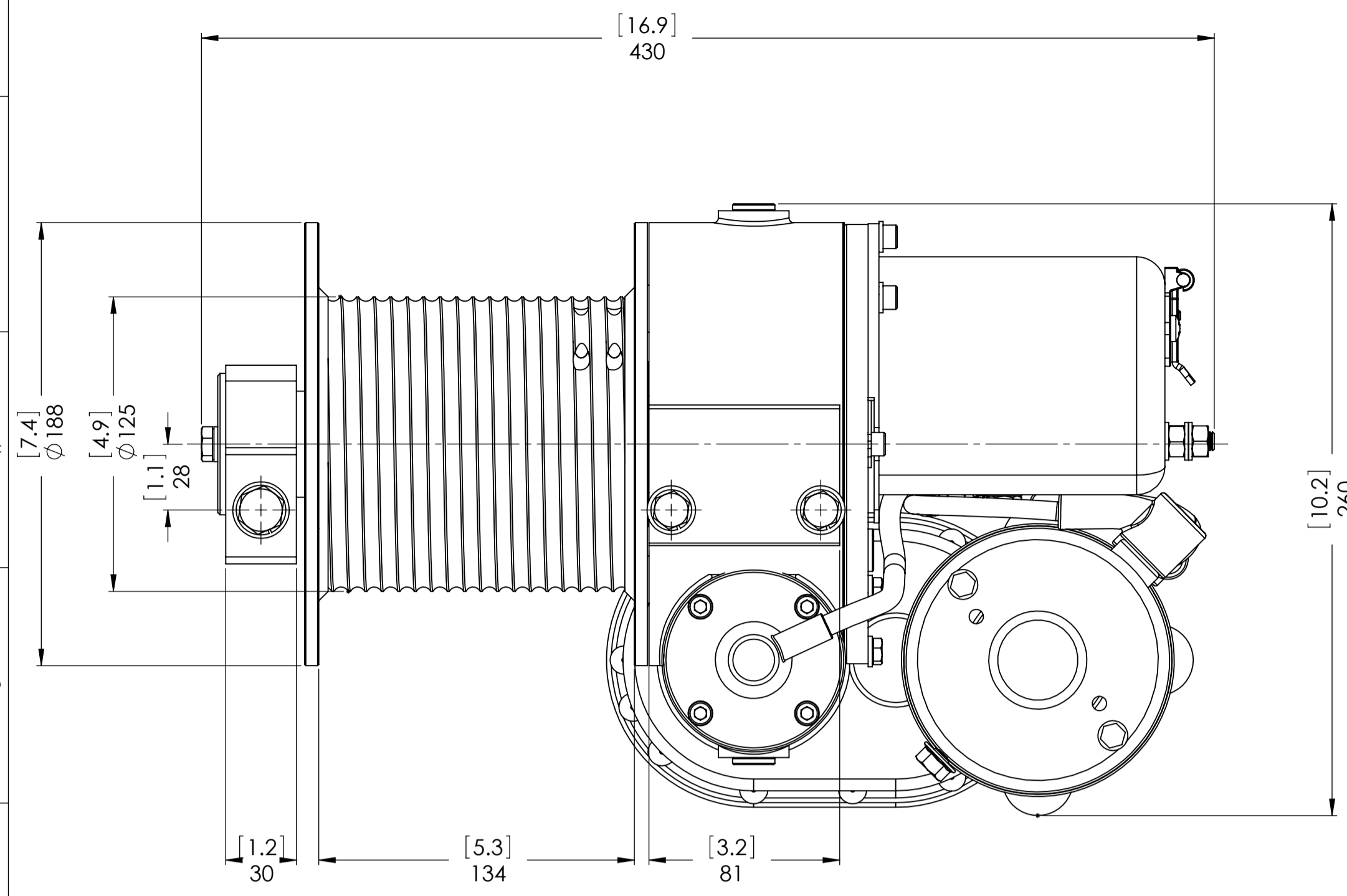


Direttiva Macchine 2006/42/CE
EN 14492-1



CONNESSIONI	
D1.Polo Positivo	M8
D2.Polo Negativo	3/8"G
D3.Spina Maschio (Collegamento Pulsantiera)	
E (X) DISINNESTATO	1/8"G
E (Y) INNESTATO	1/8"G

VERRICELLO MODELLO	JES	VERRICELLO GRUPPO	VITE SENZA FINE	TAPPI
Capacità di Tiro (Kg)	1300(1000)	Data	Modifica	1.Carico 3/8"G
Intensità di Corrente Max.	180 A - 12V 90 A - 24V			2.Livello 3/8"G
Velocità di Tiro a Vuoto Primo Strato	5.5(6.4) Mt./Min.			3.Scarico 3/8"G
Velocità di Tiro Sotto Carico Max. Primo Strato	2,2 Mt./Min.	ATTENZIONE: Questo verricello non deve essere usato per il sollevamento, né per sollevare o spostare persone.		
				SCALA 1: 2
				PESI
				Verricello 39,5 Kg
				Guidafune
				Standard -----
				Pressacavo -----
				COD *****93% &(J 7 9B; B@
				DATA 01/03/2012



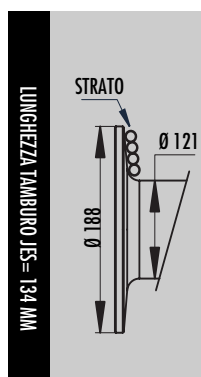
Funo - Bologna (Italy)
www.vimeindustrial.com

The Quality is Transparent

Rapporto di Riduzione 1/470(1/360)
Motore Elettrico M8J 12V DC MUX 24V DC
Voltaggio 12 V/24 V
Lunghezza Tamburo 134m
Innesto -----
VIME Industrial si riserva la facoltà di migliorare i suoi prodotti con modifiche nei disegni e/o nei materiali senza alcun obbligo di preavviso.

1.4.15 DATI TECNICI mod. JES 1300/1000 12V/24V

RAPPORTO RIDUZIONE	DIAMETRO FUNE [MM]	STRATO [KG]	CAPACITA' DI TIRO [KG]
1/470	6	1	1.300
		2	1.190
		3	1.090
		4	1.010
		5	940
1/360	6	1	1.000
		2	910
		3	840
		4	770
		5	720




STRATO	DIAMETRO TAMBURO Ø [MM]	QUANTITA' SU STRATO [MT]	QUANTITA' CAVO [MT]
5	175	11,7	50,6
4	163	10,9	38,9
3	151	10,1	27,9
2	139	9,3	17,8
1	127	8,5	8,5
0	121	-	-


CAPACITA' CAVO [MT]	MAX. CAPACITA' CAVO EN 14492-1 [MT]	MAX. CAPACITA' CAVO [MT]
6 MM	6 MM	6 MM
20	36**	45

VALORI RIFERITI AL 1° STRATO DI FUNE SUL TAMBURO

VOLT [V]	RAPPORTO RIDUZIONE	A VUOTO		400 [KG]		700 [KG]		1000 [KG]		1300 [KG]	
		VELOCITA' [MT/MIN]	CORRENTE ASSORBITA [A]	VELOCITA' [MT/MIN]	CORRENTE ASSORBITA [A]	VELOCITA' [MT/MIN]	CORRENTE ASSORBITA [A]	VELOCITA' [MT/MIN]	CORRENTE ASSORBITA [A]	VELOCITA' [MM]	CORRENTE ASSORBITA [A]
12	1/360	6,4	65	3,6	105	3,2	140	2,8	175		
	1/470	5,5	60	3,4	85	3,0	115	2,6	150	2,2	180
24	1/360	6,4	30	3,6	55	3,2	75	2,8	90		
	1/470	5,5	25	3,4	45	3,0	60	2,6	75	2,2	90

NOTA 

Le caratteristiche tecniche sono soggette a cambiamenti senza alcuna obbligazione di preavviso. Le caratteristiche tecniche contenute in questa pubblicazione sono teoriche e possono variare in relazione al sistema idraulico, alle condizioni ambientali, ecc.

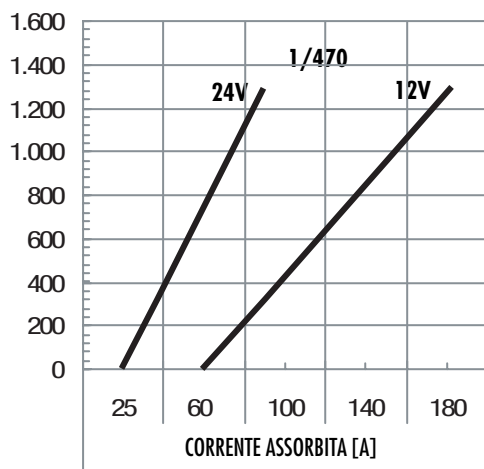
NOTA 

*Il diametro del cavo deve essere rispettato. Si raccomandano funi con anima metallica e classe di resistenza non inferiore a 2160 N/mm². In ogni caso il carico di rottura della fune deve essere il doppio della portata di tiro max. del verricello.

** Max. capacità di cavo secondo la normativa EN 14492-1

1.4.16 GRAFICI DELLE PRESTAZIONI AL 1° STRATO mod. JES 1300/1000

TIRO AL 1° STRATO [KG]



TIRO AL 1° STRATO [KG]

