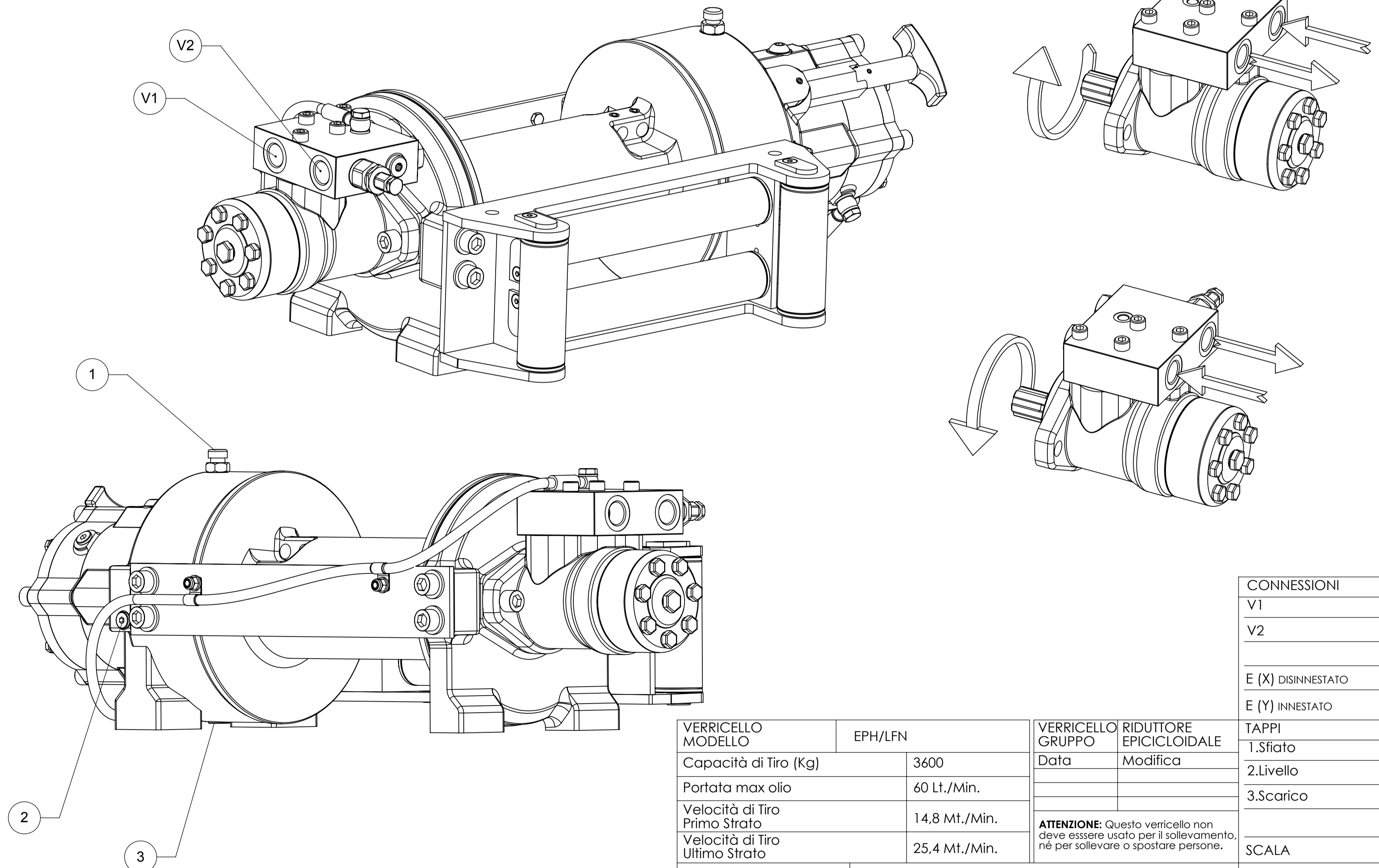
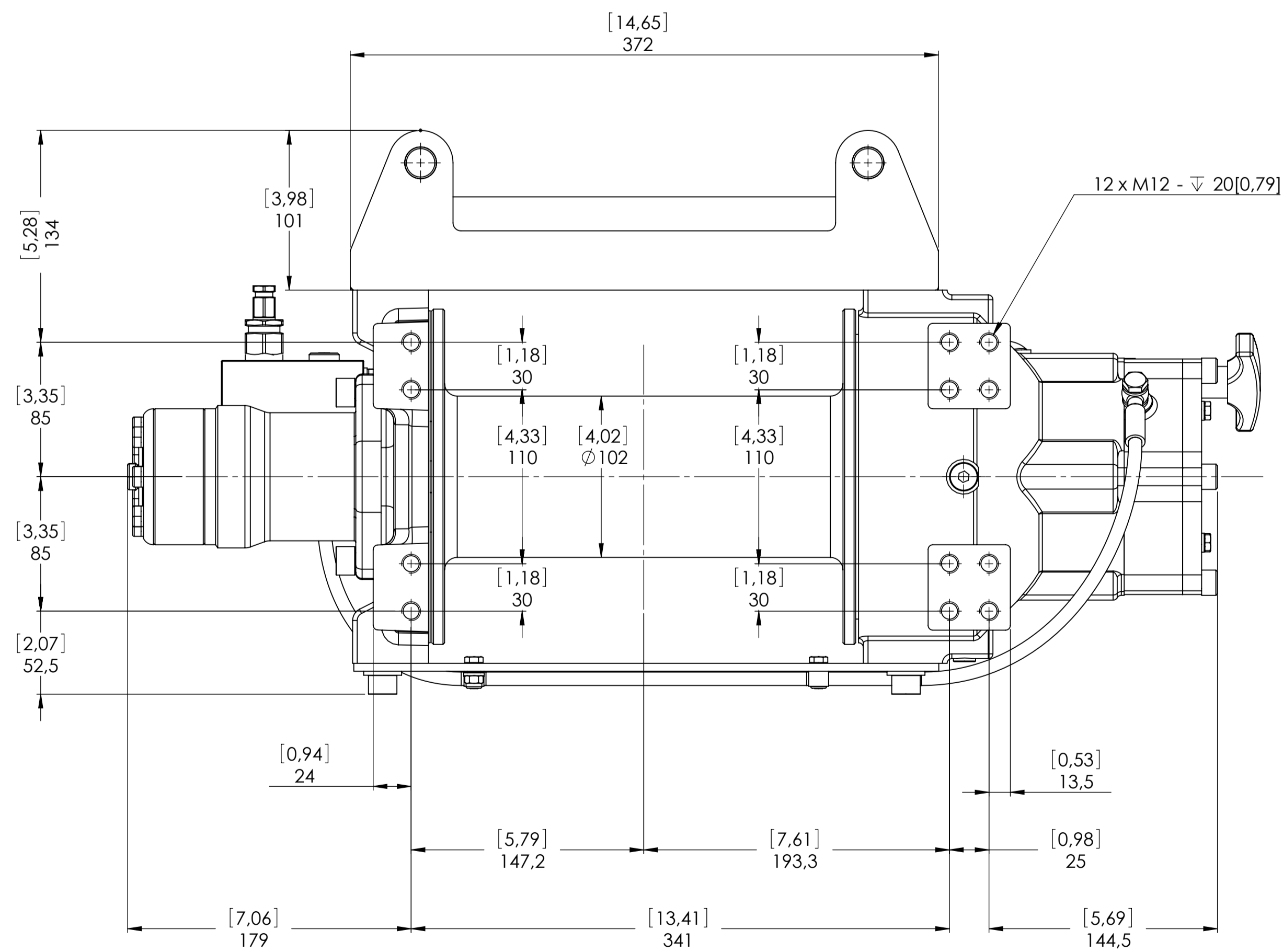
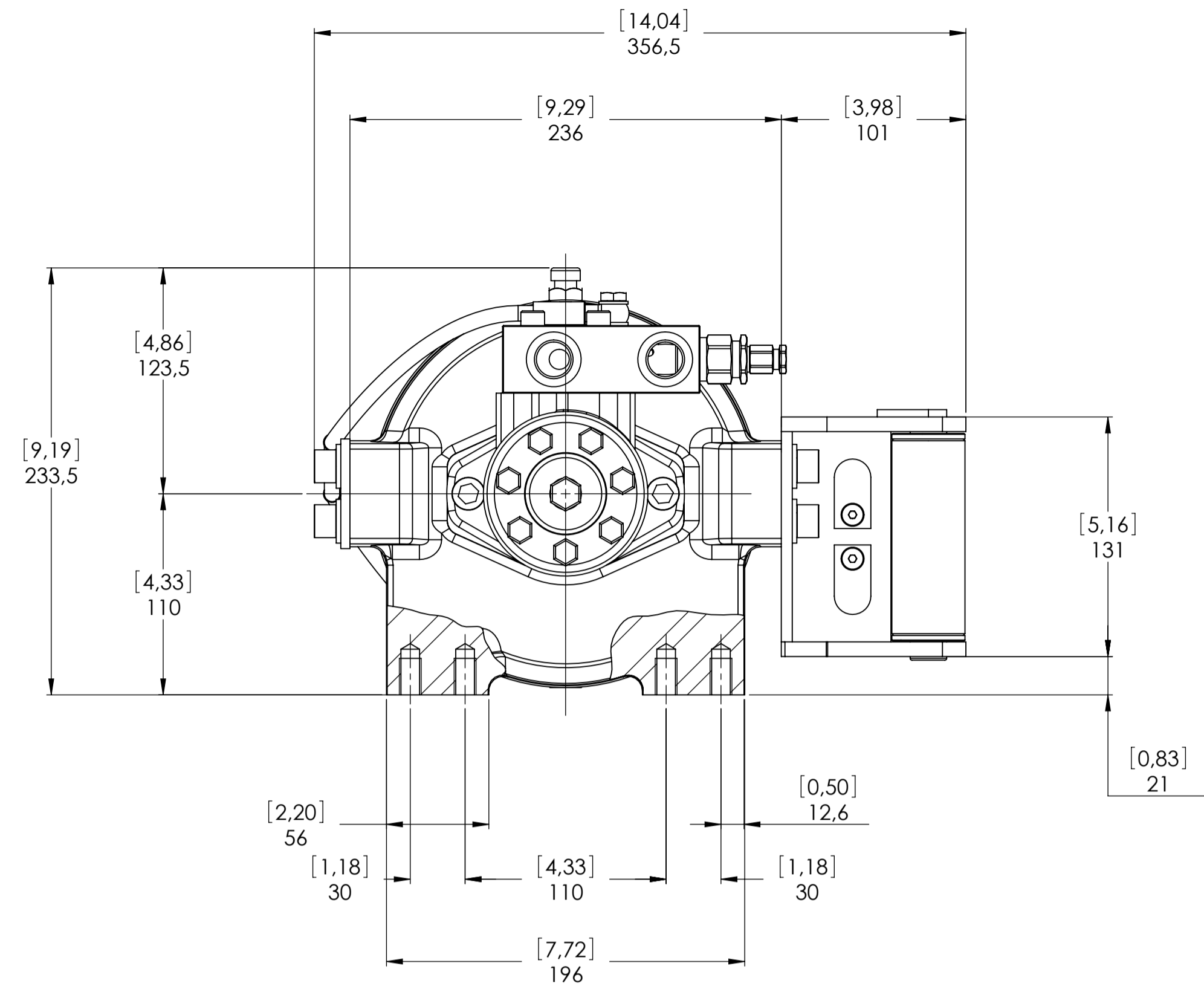
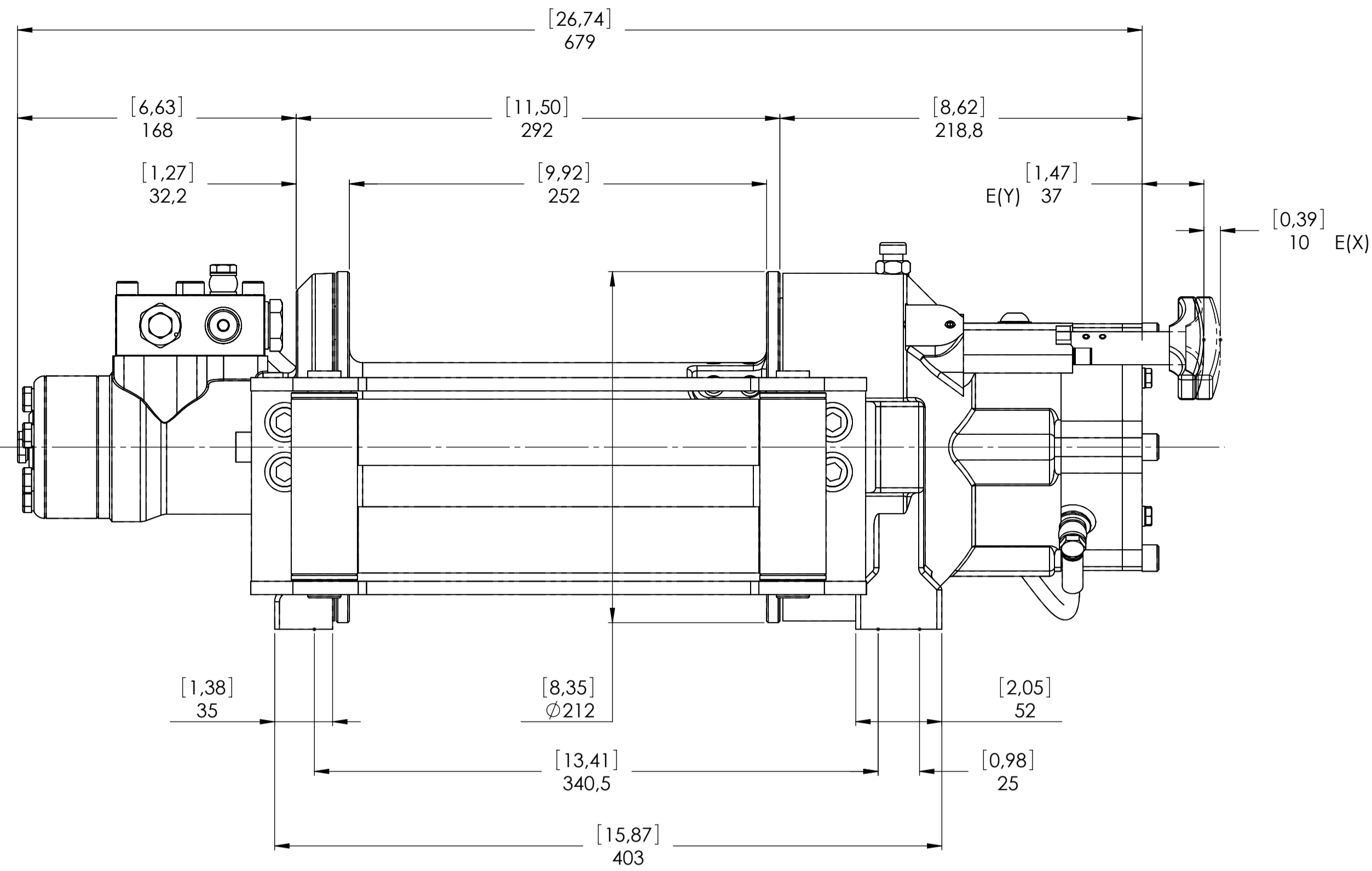
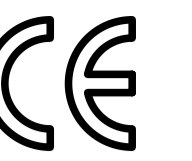


Direttiva Macchine 2006/42/CE
EN 14492-1

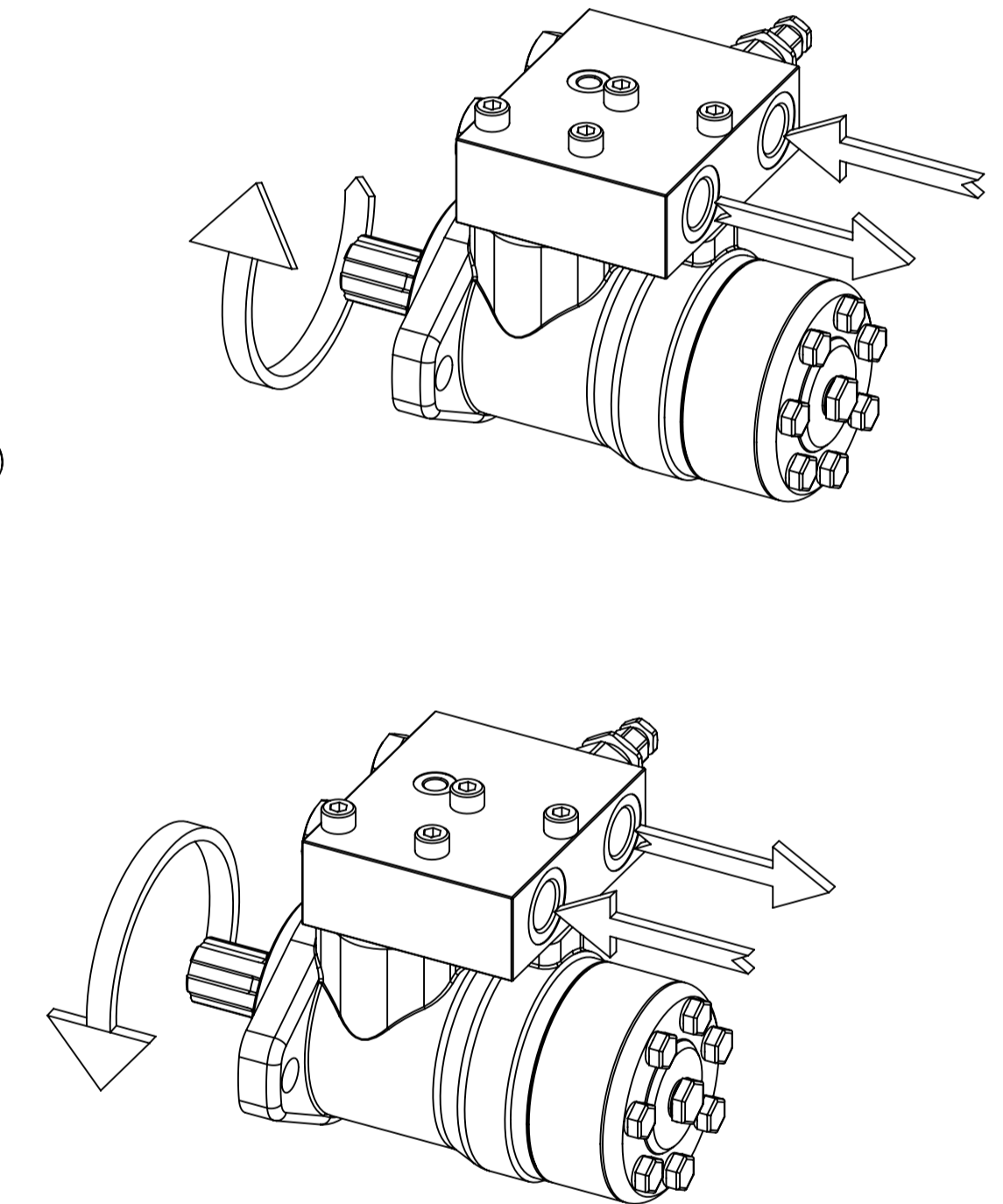
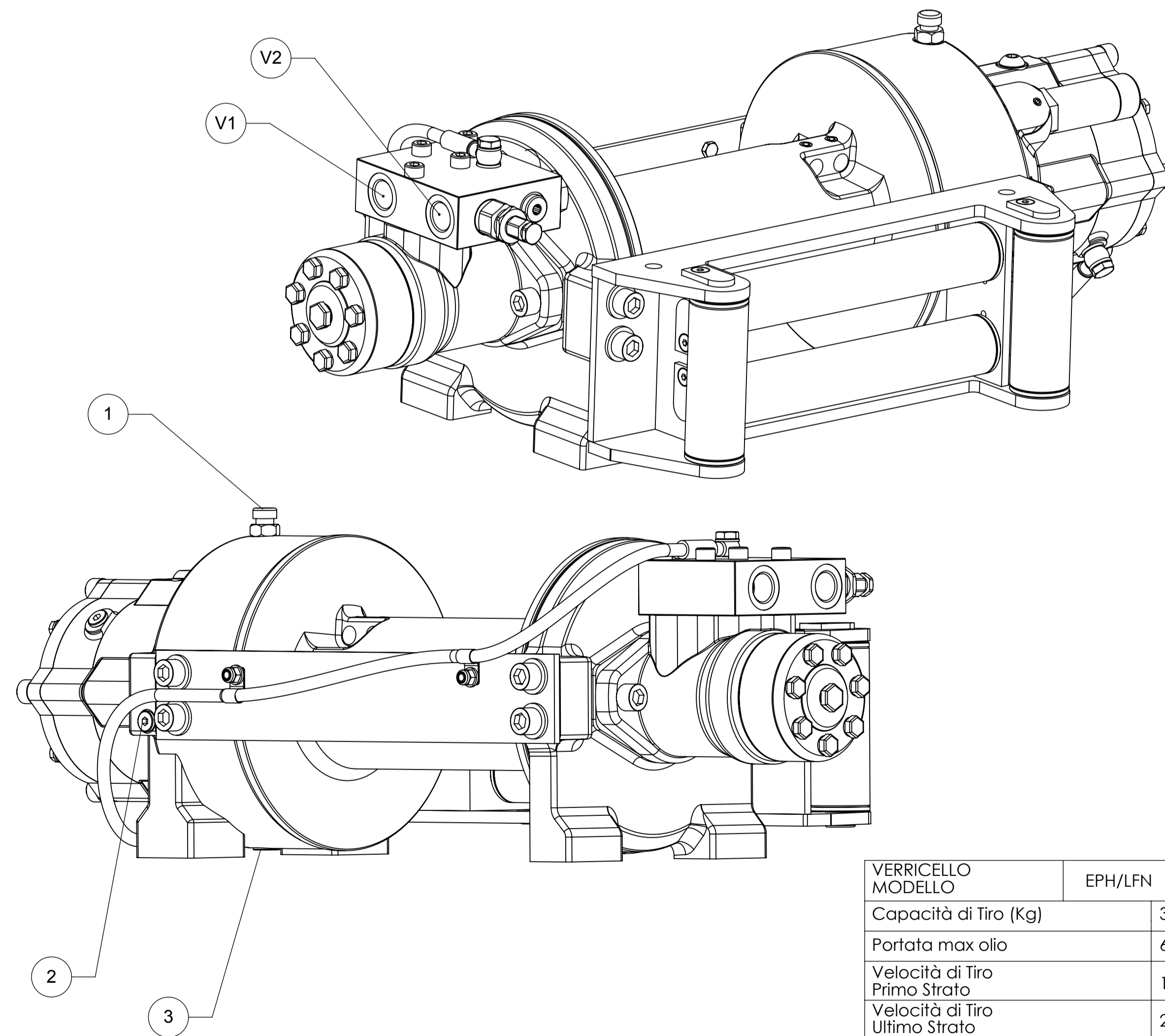
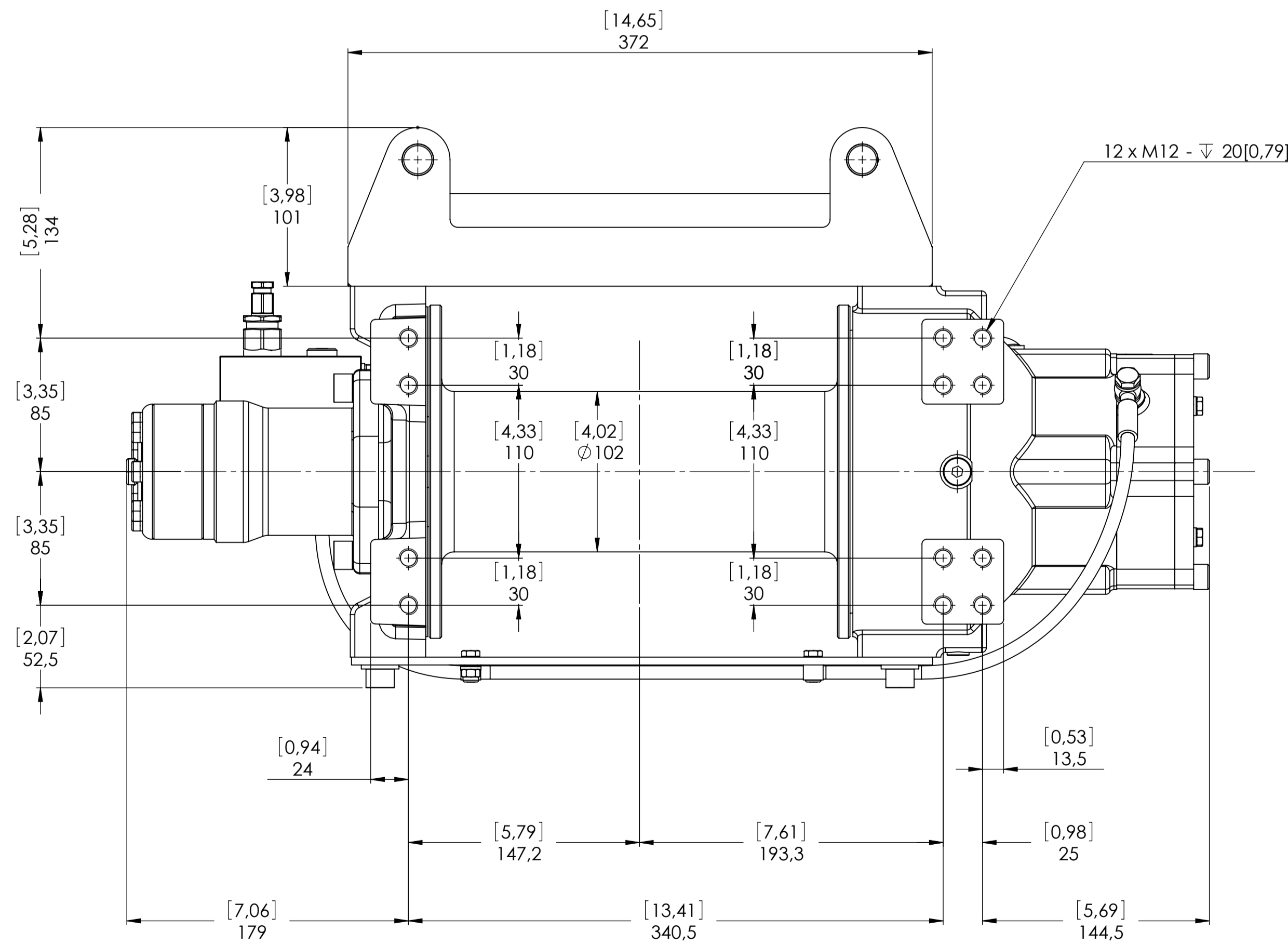
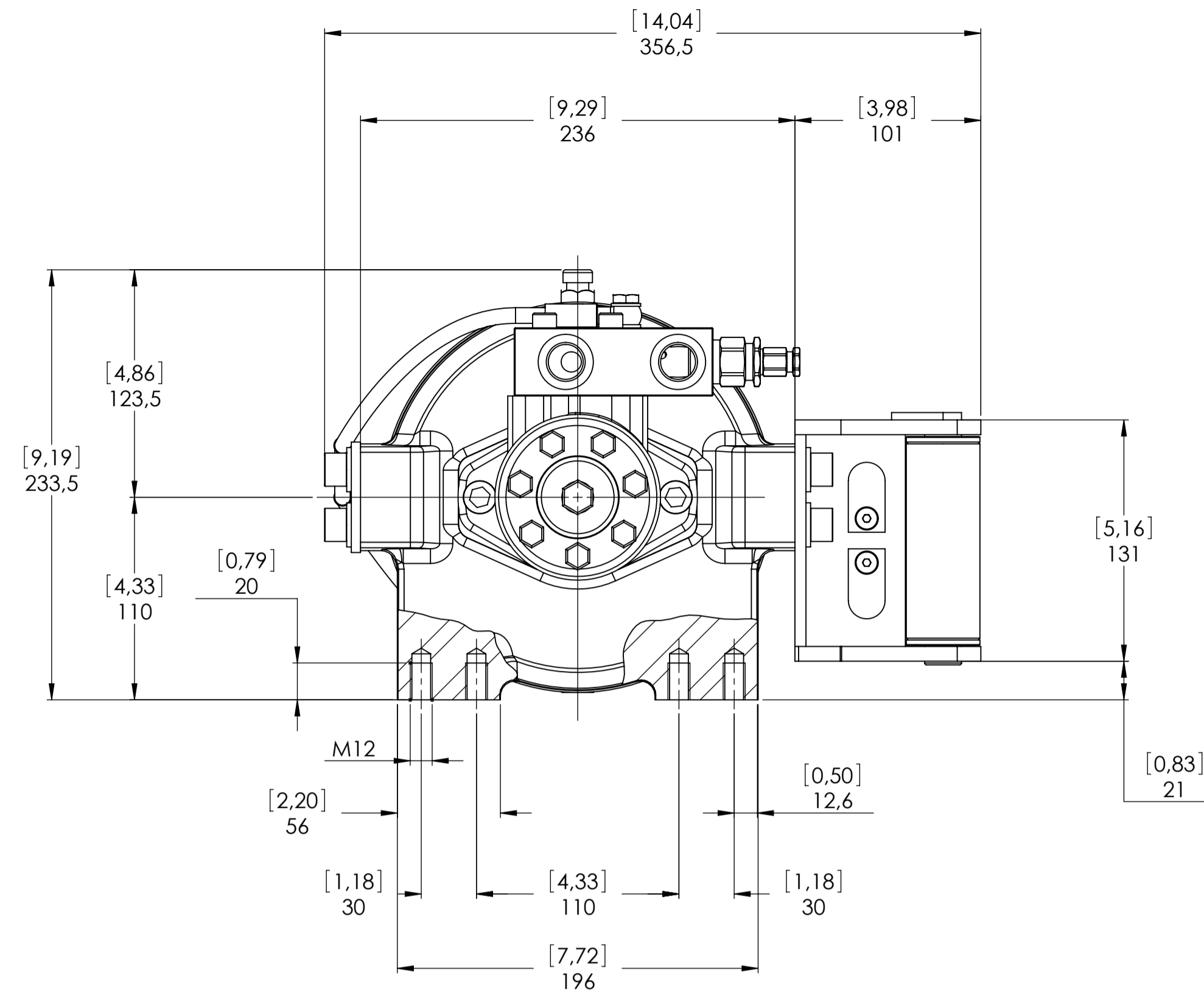
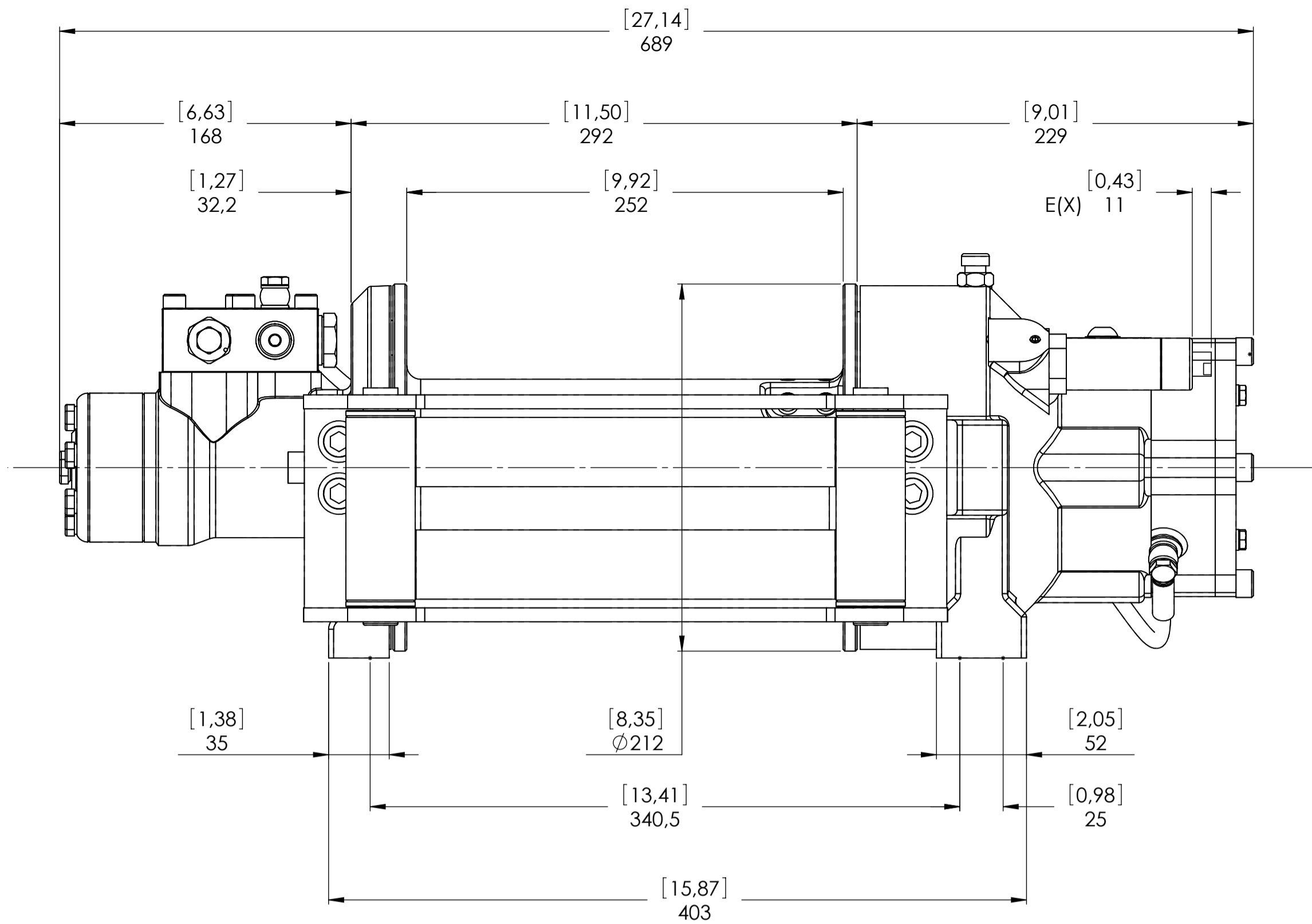


VERRICELLO MODELLO		EPH/LFN	VERRICELLO GRUPPO RIDUTTORE EPICICLOIDALE		TAPPI
Capacità di Tiro (Kg)	3600		Data	Modifica	1.Sfiato 1/4"G
Portata max olio	60 Lt./Min.				2.Livello 1/8"G
Velocità di Tiro Primo Strato	14,8 Mt./Min.				3.Scarico 1/4"G
Velocità di Tiro Ultimo Strato	25,4 Mt./Min.				
ATTENZIONE: Questo verricello non deve essere usato per il sollevamento, né per sollevare o spostare persone.					SCALA 1: 2,5
					PESI
 Funo - Bologna (Italy) www.vimeindustrial.com					Verricello 47,8 Kg
					Guidafune Industriale 9,8 Kg
The Quality is Transparent VIME Industrial si riserva la facoltà di migliorare i suoi prodotti con modifiche nei disegni e/o nei materiali senza alcun obbligo di preavviso.					Pressacavo 2 Kg
					COD. EPHLFN36D250GV
Rapporto di Riduzione 1/5,3 Motore Idraulico Orbitale 250 cc Pressione di Lavoro 160 Bar Lunghezza Tamburo 252 mm Innesto Manuale					DATA 20/05/2010

CONNESSIONI	
V1	1/2"G
V2	1/2"G
E (X) DISINNESTATO	-----
E (Y) INNESTATO	-----

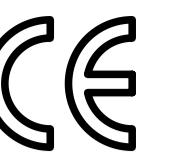


Direttiva Macchine 2006/42/CE
EN 14492-1

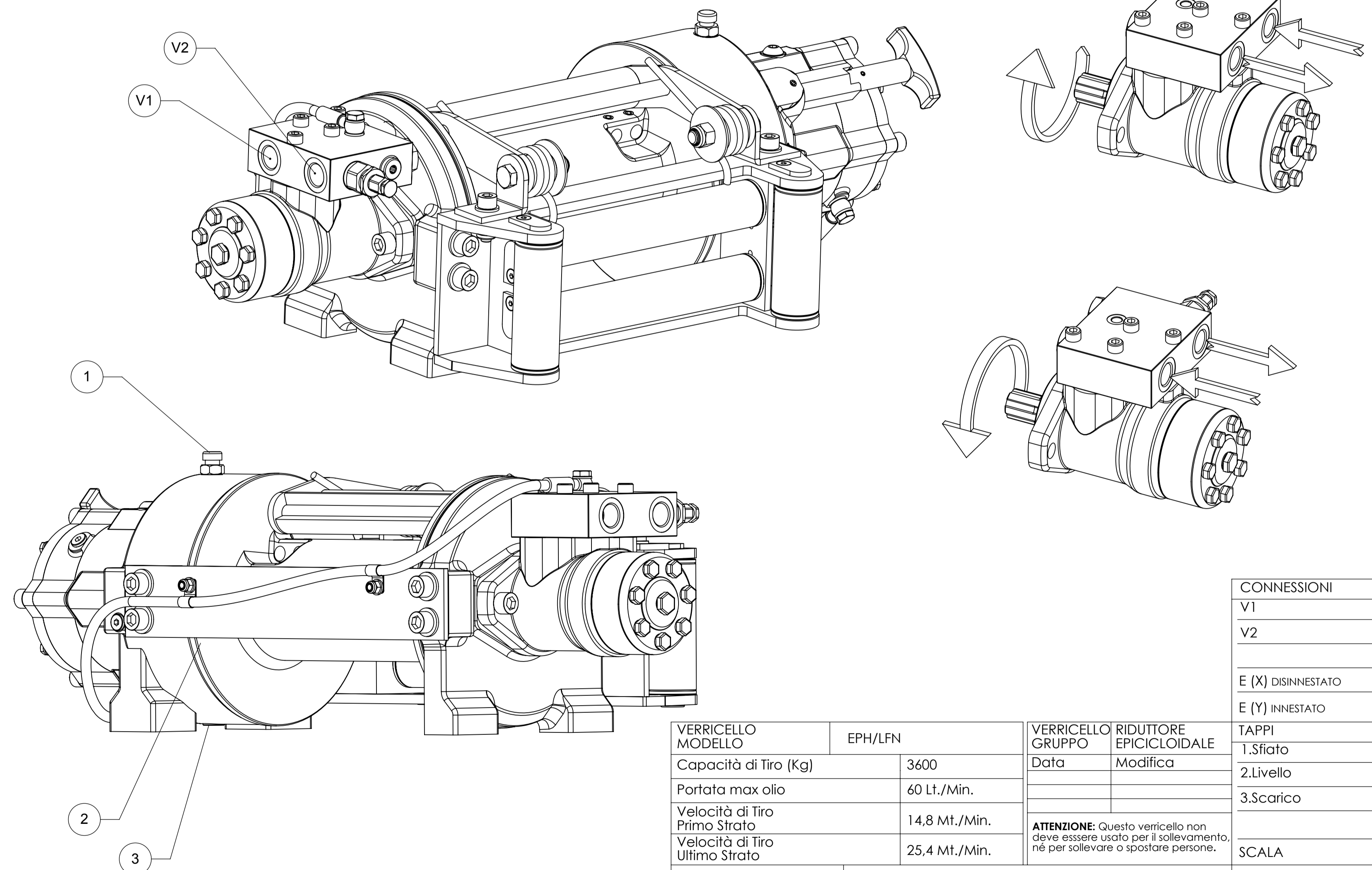
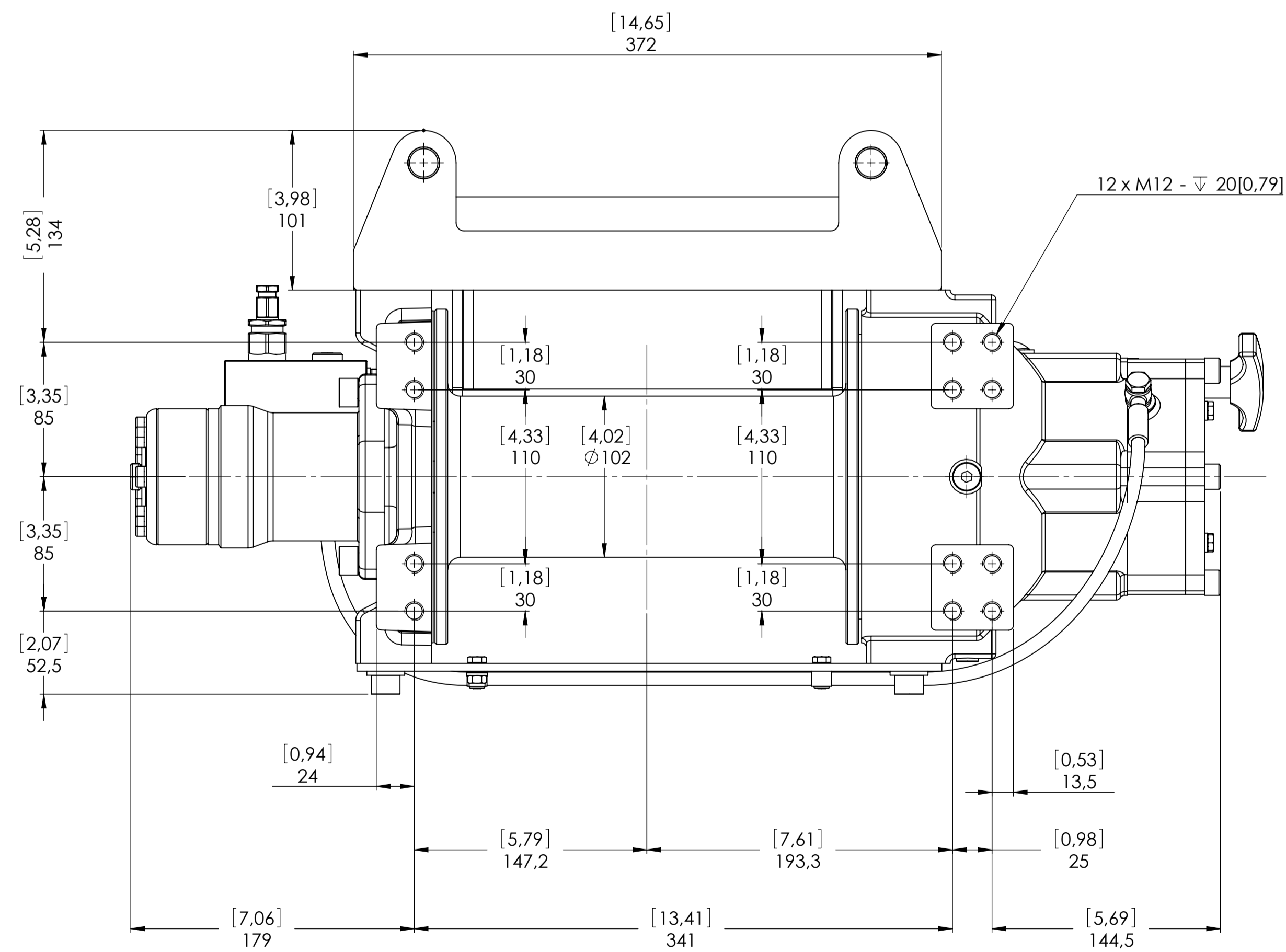
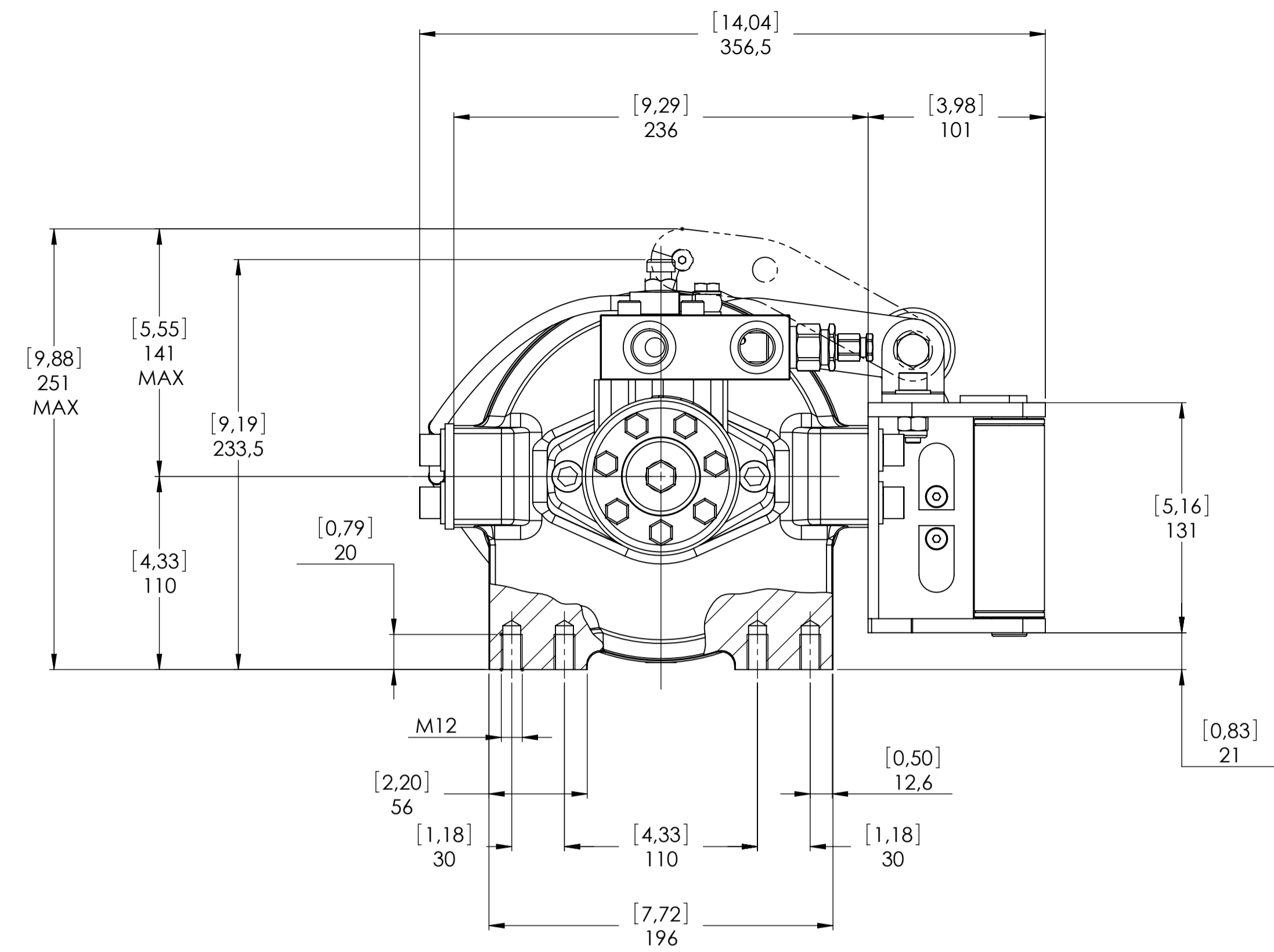
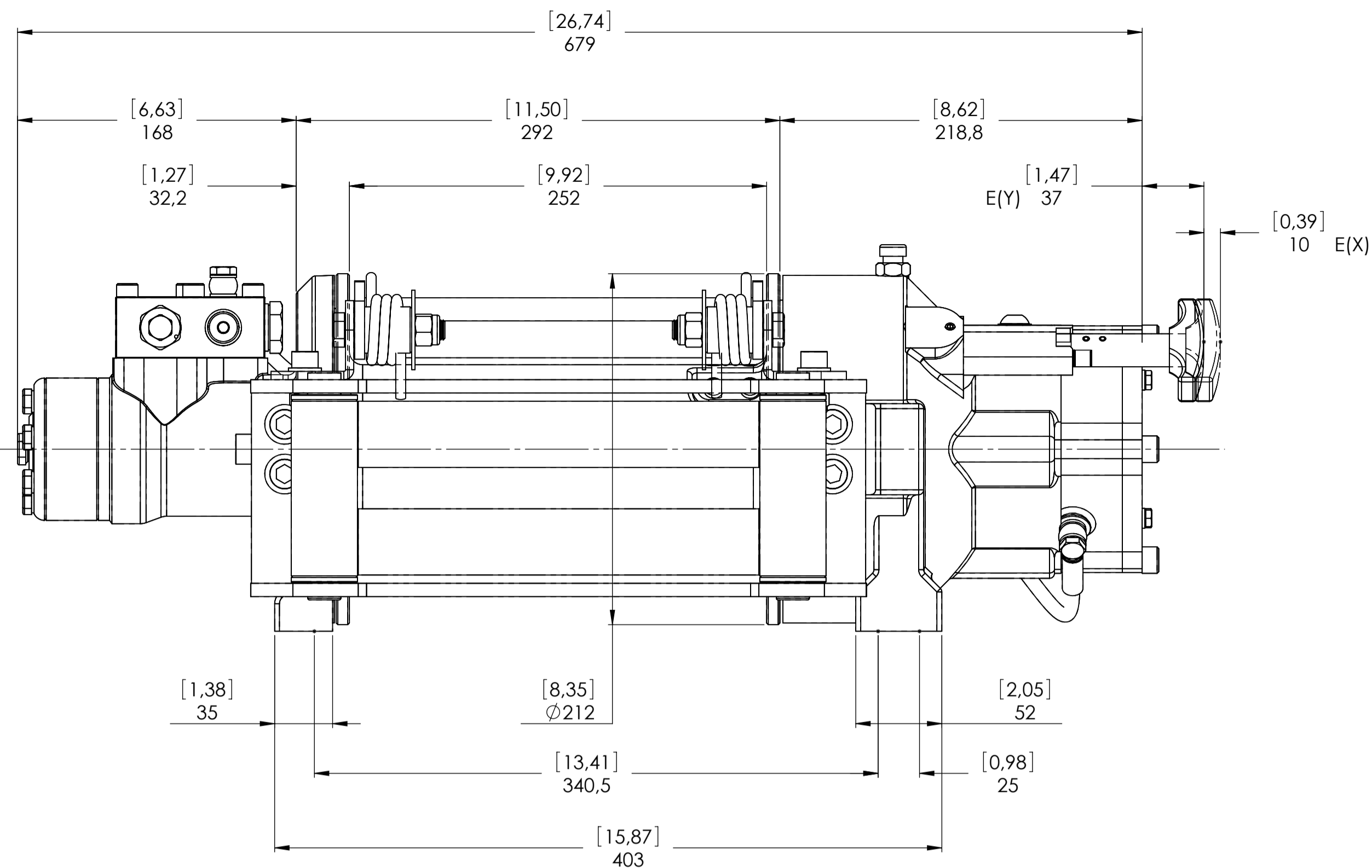


VERRICELLO MODELLO		EPH/LFN	VERRICELLO GRUPPO		RIDUTTORE EPICICLOIDALE	TAPPI		
Capacità di Tiro (Kg)	3600		Data	Modifica	1.Sfiato	1/4" G		
Portata max olio	60 Lt./Min.				2.Livello	1/8" G		
Velocità di Tiro Primo Strato	14,8 Mt./Min.				3.Scarico	1/4" G		
Velocità di Tiro Ultimo Strato	25,4 Mt./Min.							
ATTENZIONE: Questo verricello non deve essere usato per il sollevamento, né per sollevare o spostare persone.						SCALA		1: 2,5
						Rapporto di Riduzione		1/5,3
 Funo - Bologna (Italy) www.vimeindustrial.com		Motore Idraulico Orbitale		250 cc		Verricello		47,8 Kg
		Pressione di Lavoro		160 Bar		Guidafune Industriale		9,8 Kg
The Quality is Transparent		Lunghezza Tamburo		252 mm		Pressacavo		2 Kg
		Innesto		Pneumatico		COD.		EPHLFN36D250AGV
						DATA		20/05/2010

CONNESSIONI	
V1	1/2" G
V2	1/2" G
E (X) DISINNESTATO	1/8" G
E (Y) INNESTATO	RITORNO A MOLLA

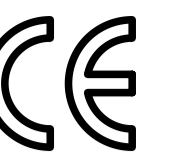


Direttiva Macchine 2006/42/CE
EN 14492-1

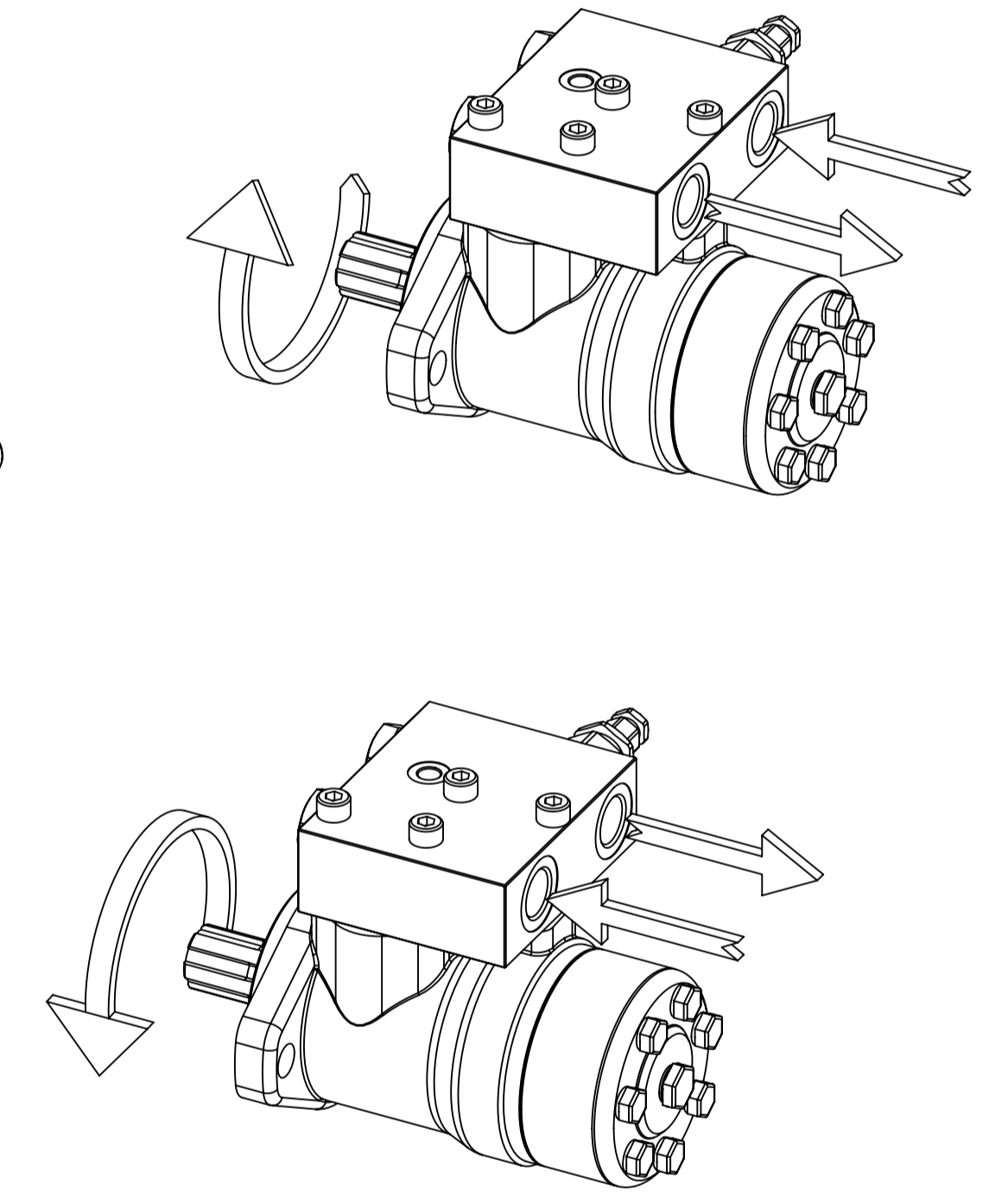
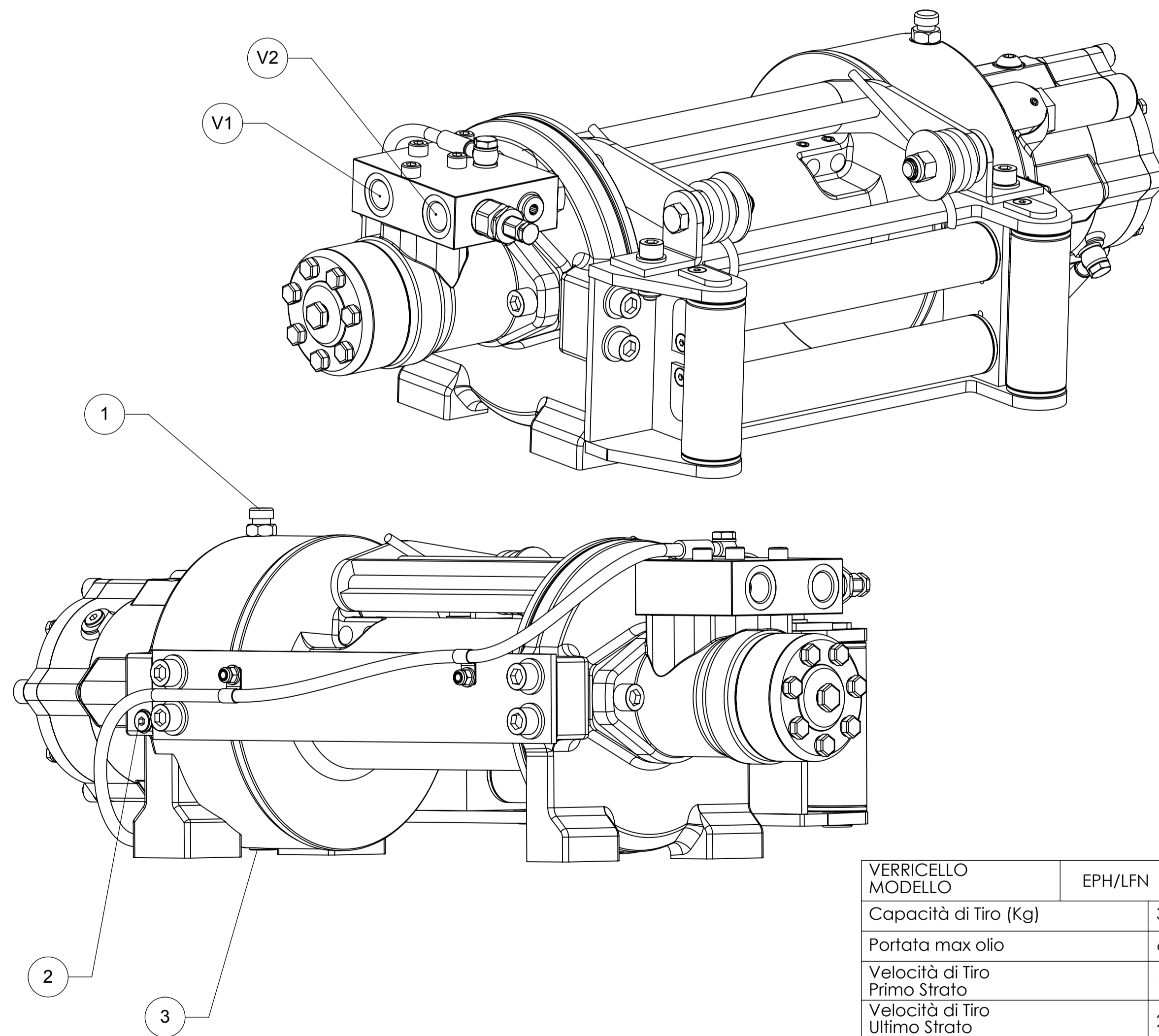
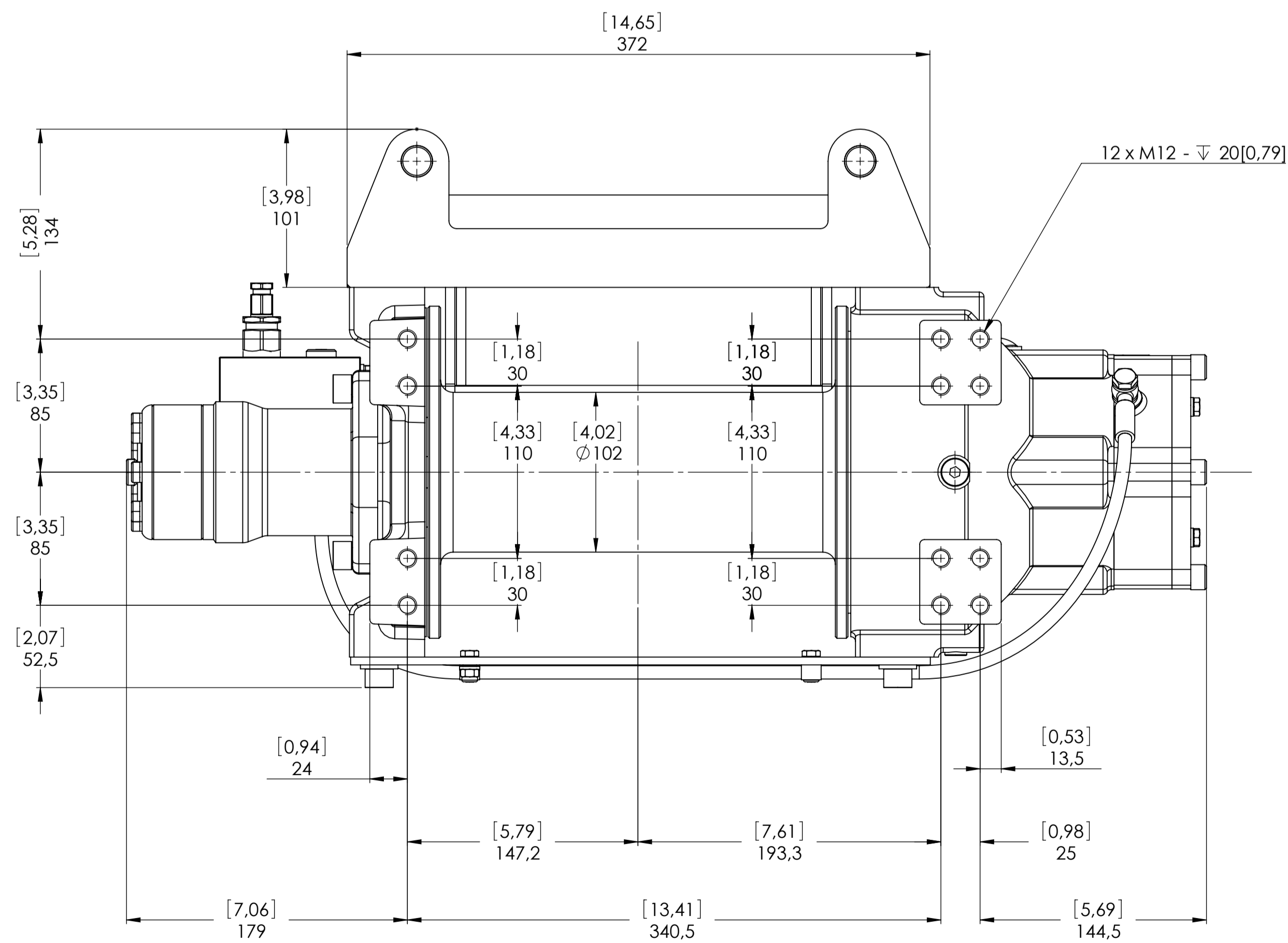
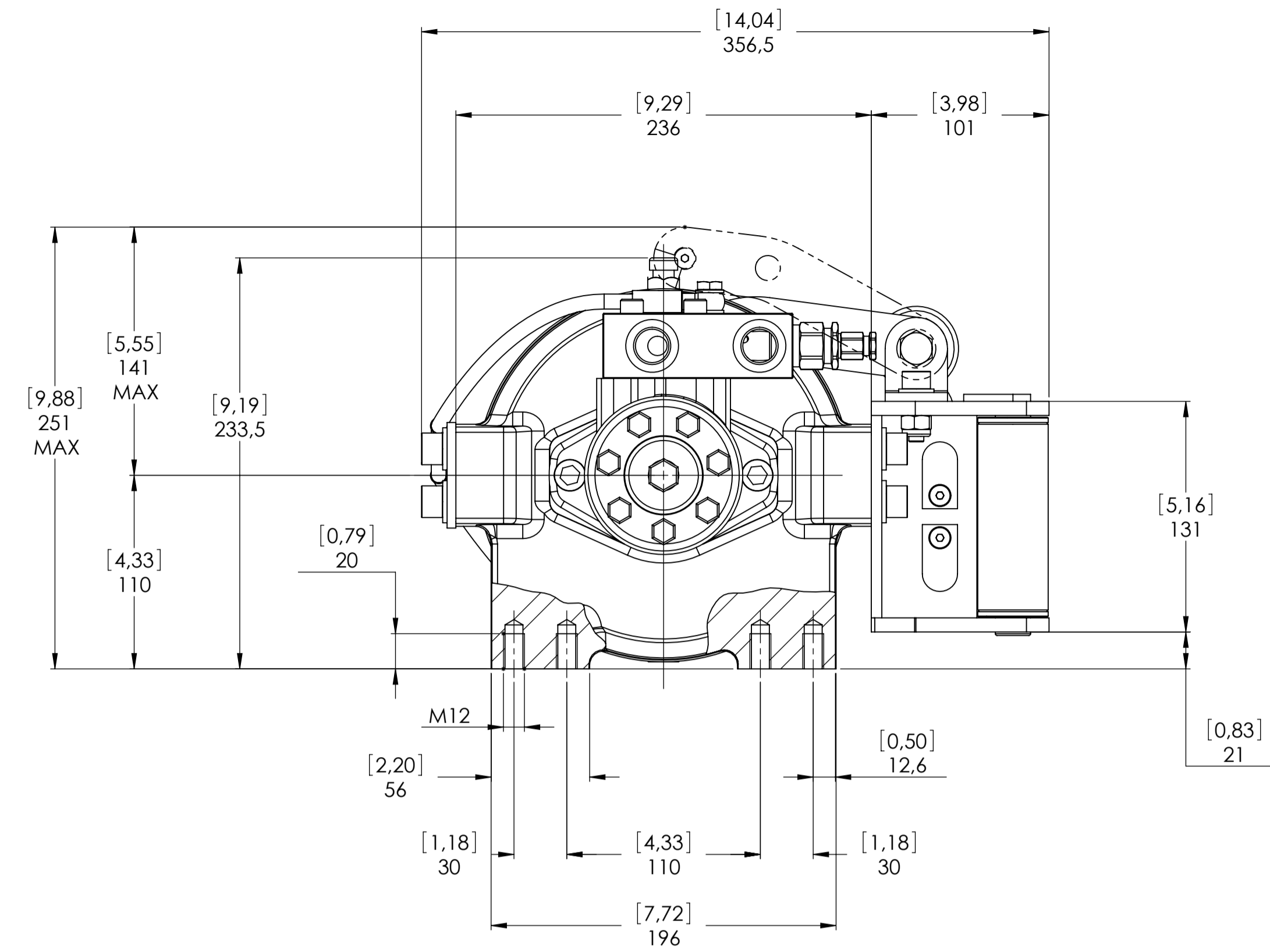
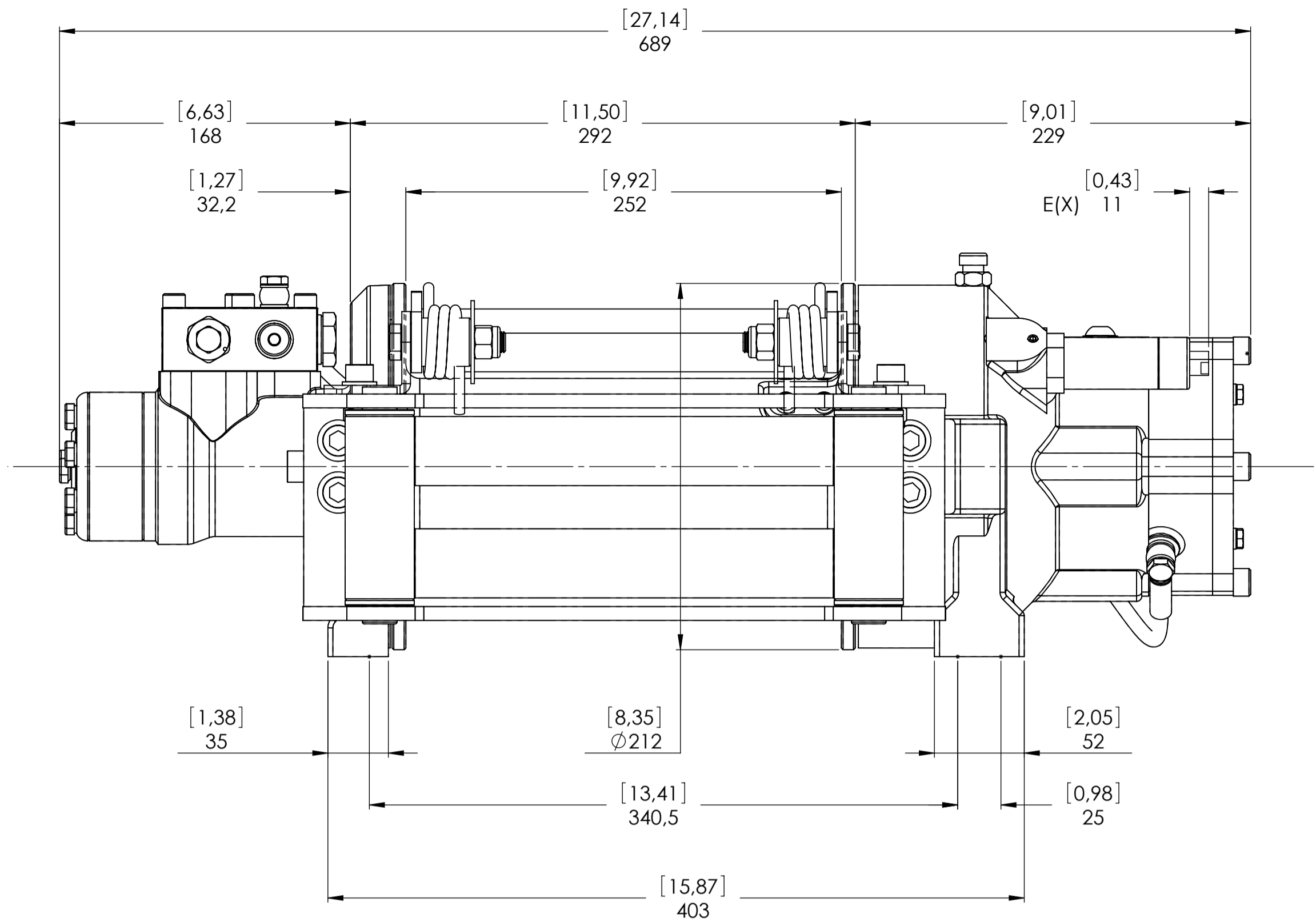


VERRICELLO MODELLO		EPH/LFN	VERRICELLO GRUPPO	RIDUTTORE EPICICLOIDALE	TAPPI
Capacità di Tiro (Kg)	3600		Data	Modifica	1.Sfiato 1/4"G
Portata max olio	60 Lt./Min.				2.Livello 1/8"G
Velocità di Tiro Primo Strato	14,8 Mt./Min.				3.Scarico 1/4"G
Velocità di Tiro Ultimo Strato	25,4 Mt./Min.				
ATTENZIONE: Questo verricello non deve essere usato per il sollevamento, né per sollevare o spostare persone.					SCALA 1: 2,5
					PESI
Funo - Bologna (Italy) www.vimeindustrial.com					Verricello 47,8 Kg
Rapporto di Riduzione 1/5,3					Guidafune Industriale 9,8 Kg
Motore Idraulico Orbitale 250 cc					Pressacavo 2 Kg
Pressione di Lavoro 160 Bar					
Lunghezza Tamburo 252 mm					
Innesto Manuale					
The Quality is Transparent					
VIME Industrial si riserva la facoltà di migliorare i suoi prodotti con modifiche nei disegni e/o nei materiali senza alcun obbligo di preavviso.					DATA 20/05/2010
COD. EPHLFN36D250GPV					

CONNESSIONI	
V1	1/2"G
V2	1/2"G
E (X) DISINNESTATO	-----
E (Y) INNESTATO	-----



Direttiva Macchine 2006/42/CE
EN 14492-1



VERRICELLO MODELLO	EPH/LFN	VERRICELLO GRUPPO	RIDUTTORE EPICICLOIDALE	TAPPI
Capacità di Tiro (Kg)	3600	Data	Modifica	1.Sfiato 1/4"G
Portata max olio	60 Lt./Min.			2.Livello 1/8"G
Velocità di Tiro Primo Strato	14,8 Mt./Min.			3.Scarico 1/4"G
Velocità di Tiro Ultimo Strato	25,4 Mt./Min.	ATTENZIONE: Questo verricello non deve essere usato per il sollevamento, né per sollevare o spostare persone.		SCALA 1: 2,5
VERVICELLO Funo - Bologna (Italy) www.vimeindustrial.com The Quality is Transparent				PESI Verricello 47,8 Kg Guidafune Industriale 9,8 Kg Pressacavo 2 Kg COD. EPHLFN36D250AGPV
Rapporto di Riduzione 1/5,3 Motore Idraulico Orbitale 250 cc Pressione di Lavoro 160 Bar Lunghezza Tamburo 252 mm Innesto Pneumatico				DATA 20/05/2010

CONNESSIONI	
V1	1/2"G
V2	1/2"G
E (X) DISINNESTATO	1/8"G
E (Y) INNESTATO	RITORNO A MOLLA

1.4.6 DATI TECNICI mod. EPH/L 3600 FN

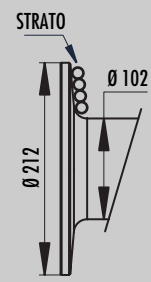
RAPPORTO RIDUZIONE	DIAMETRO CAVO [MM]	STRATO	CAPACITA' DI TIRO [KG]
1/5,3	10*	1	3.600
		2	3.055
		3	2.653
		4	2.344
		5	2.100

ALIMENTAZIONE OLIO [LT/MIN]	GIRI TAMBURNO [RPM]	VELOCITA' DI AVVOLGIMENTO [MT/MIN]				
		1	2	3	4	5
40	28,1	9,9	11,6	13,4	15,2	16,9
50	35,1	12,3	14,5	16,8	19,0	21,2
60	42,1	14,8	17,5	20,1	22,7	25,4

CARICO DI ROTTURA MIN. DELLA FUNE EN 14492-1 [KG]	7.200
---------------------------------------------------	-------


STRATO	DIAMETRO TAMBURNO		QUANTITA' SU STRATO		QUANTITA' CAVO	
	Ø MM		[MT]		[MT]	
	10 MM	00 MM	10 MM	00 MM	10 MM	00 MM
6	212	-	16,1	-	73,9	-
5	192	-	14,6	-	57,8	-
4	172	-	13,1	-	43,2	-
3	152	-	11,6	-	30,1	-
2	132	-	10,0	-	18,6	-
1	112	-	8,5	-	8,5	-
0	102	-	-	-	-	-

LUNGHEZZA TAMBURNO EPH/L 3600 FN = 252 MM




CAPACITA' CAVO [MT]		MAX. CAPACITA' CAVO EN 14492-1 [MT]		MAX. CAPACITA' CAVO [MT]	
10 MM	00 MM	10 MM	00 MM	10 MM	00 MM
30	00	43**	00	73	00

DESCRIZIONE	PESI
	KG.
VERRICELLO (SENZA CAVO)	47,8
ACCESSORIO : GUIDAFUNE IND.LE	9,8
ACCESSORIO : PRESSACAVO	2,0

NOTA 

Le caratteristiche tecniche sono soggette a cambiamenti senza alcun obbligo di preavviso. Le caratteristiche tecniche contenute in questa pubblicazione sono teoriche e possono variare in relazione al sistema idraulico, alle condizioni ambientali, ecc.

NOTA 

*Il diametro del cavo deve essere rispettato. Si raccomandano funi con anima metallica e classe di resistenza non inferiore a 2160 N/mm². In ogni caso il carico di rottura della fune deve essere il doppio della portata di tiro max. del verricello.

** Max. capacità di cavo secondo la normativa EN 14492-1

1.4.7 GRAFICI DELLE PRESTAZIONI AL 1° STRATO mod. EPH/L 3600 FN

