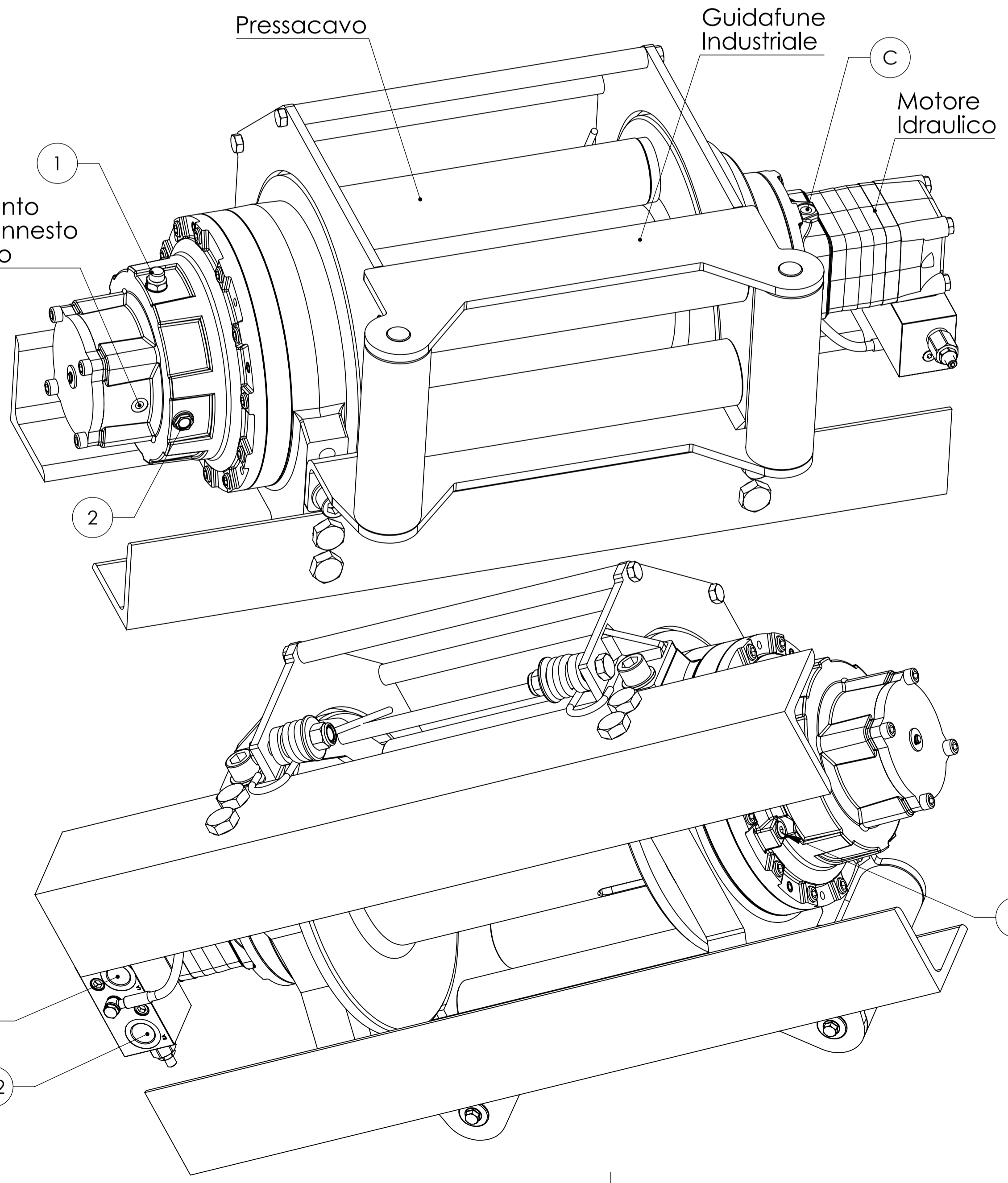
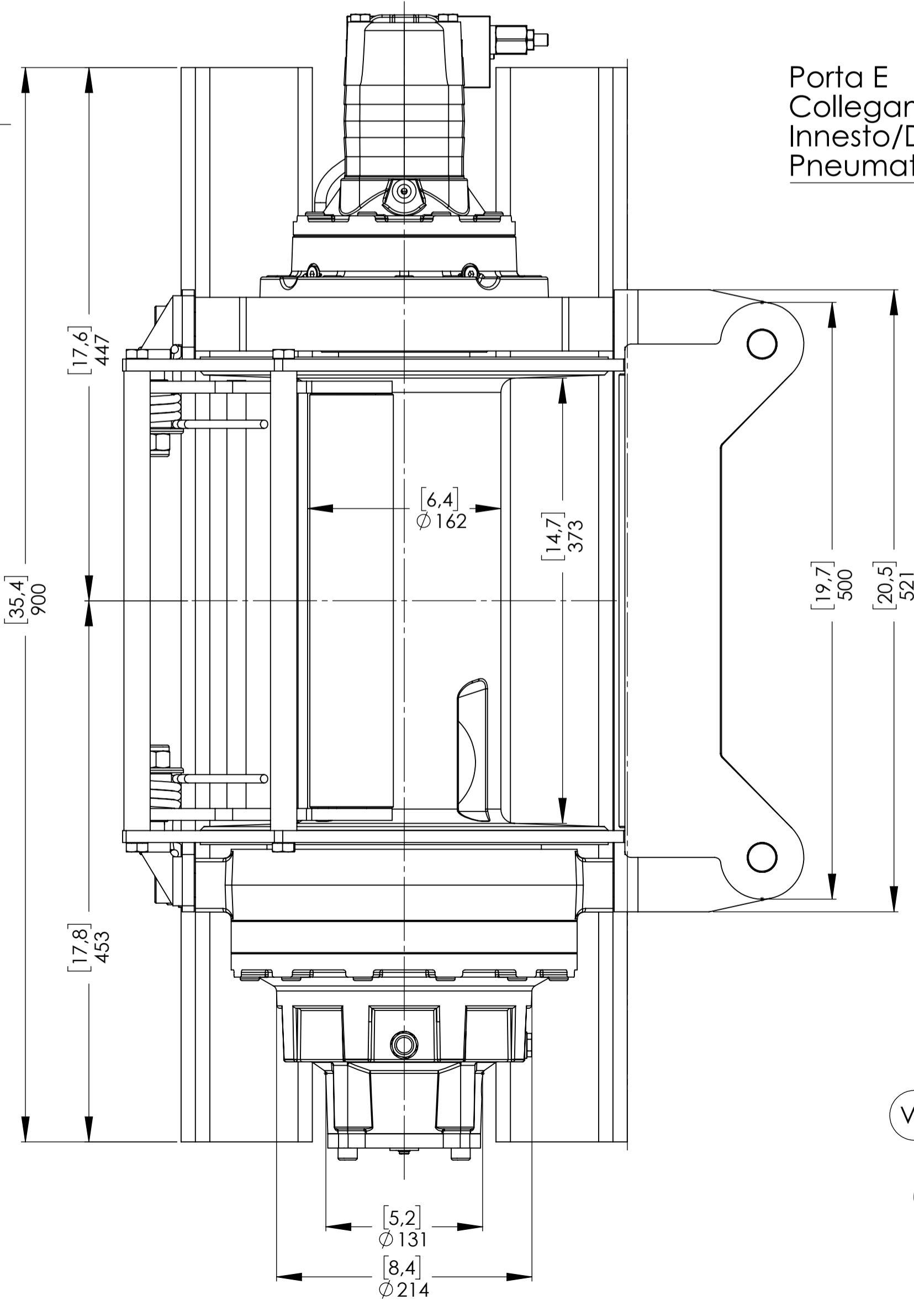
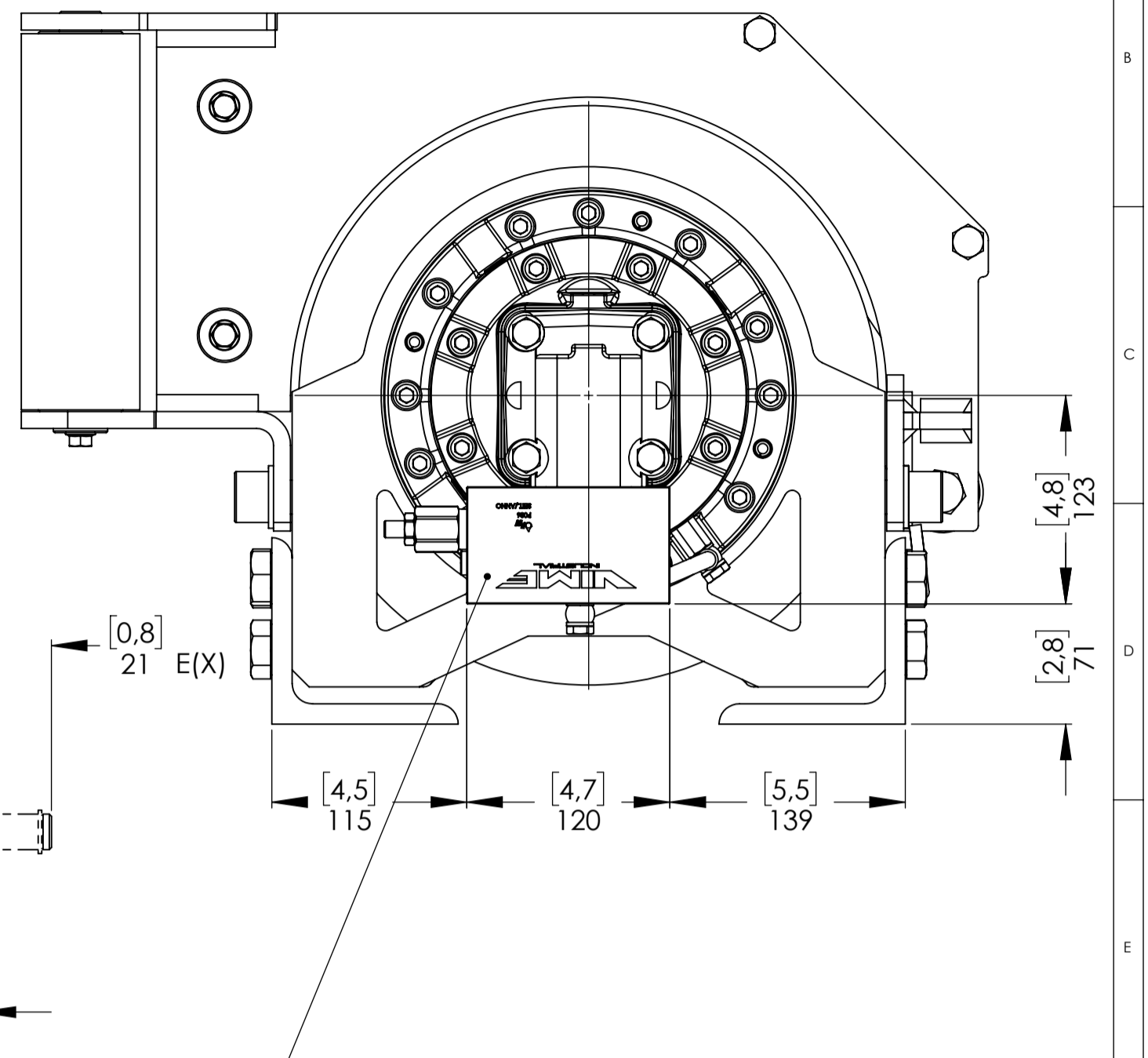
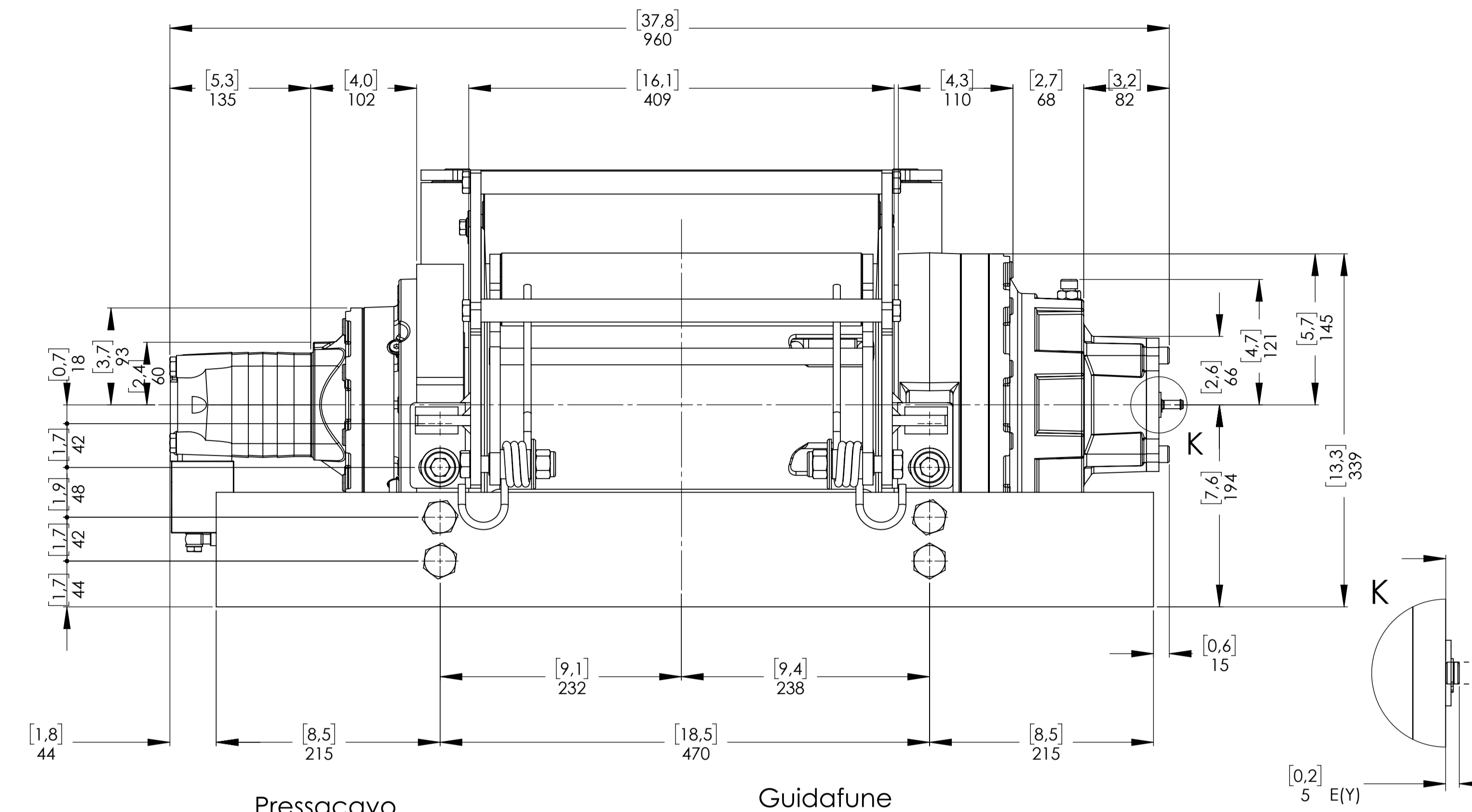
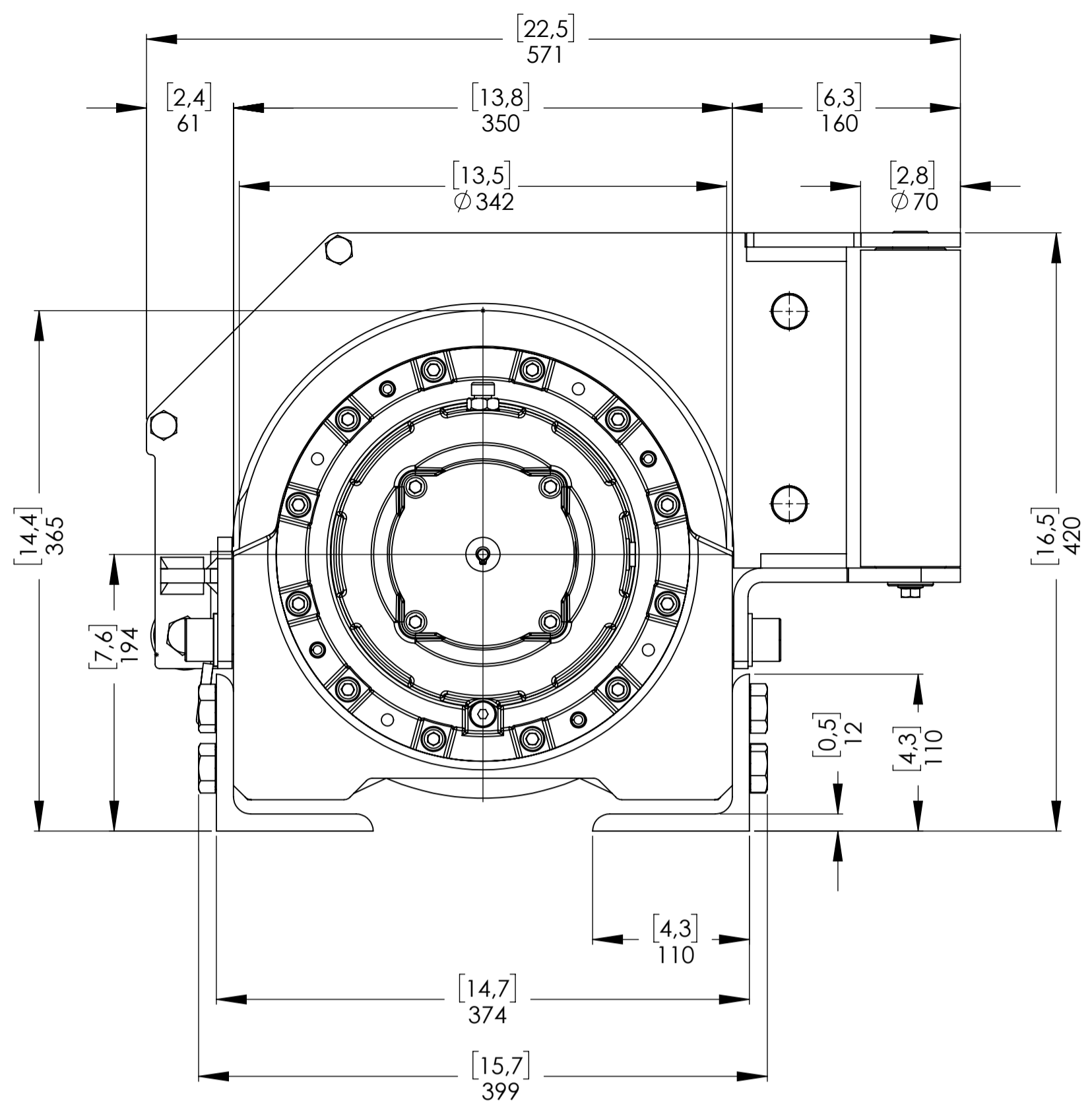
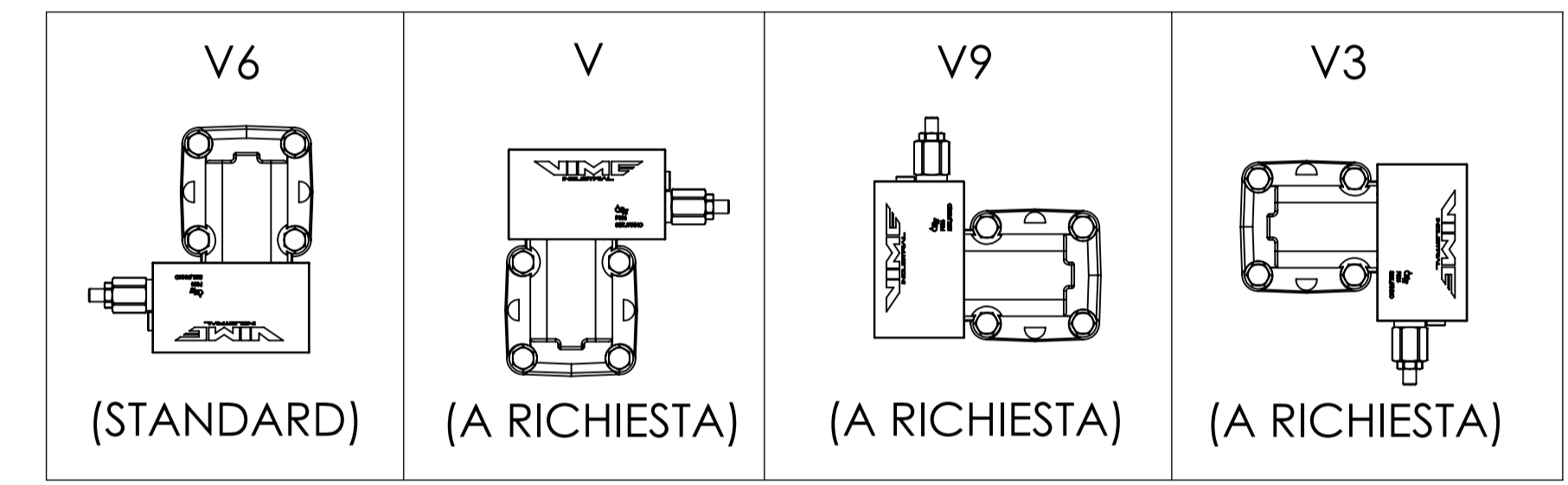


Direttiva Macchine 2006/42/CE
EN 14492-1



ORIENTAMENTO DELLA VALVOLA*



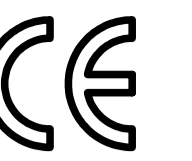
CODICE ORDINAZIONE VERRICELLO	INNESTO PNEUMATICO (STANDARD)	INNESTO MANUALE (A RICHIESTA)	GUIDAFUNE INDUSTRIALE (A RICHIESTA)	PRESSACAVO (A RICHIESTA)	ORIENTAMENTO VALVOLA* (STANDARD V6)
EPHLFN150U25EAV6	X				X
EPHLFN150U25EAPV6	X			X	X
EPHLFN150U25EAGV6	X		X		X
EPHLFN150U25EAGPV6	X		X	X	X
EPHLFN150U25EV6		X			X
EPHLFN150U25EPV6		X		X	X
EPHLFN150U25EGV6		X	X		X
EPHLFN150U25EGPV6		X	X	X	X

AL MOMENTO DELL'ORDINE E' POSSIBILE RICHIEDERE L'ORIENTAMENTO DELLE PORTE DELLA VALVOLA OVERCENTER SECONDO LO SCHEMA RIPORTATO. SE NON DIVERSAMENTE INDICATO, IL VERRICELLO VERRA' FORNITO CON LE PORTE DELLA VALVOLA OVERCENTER ORIENTATE NELLA CONFIGURAZIONE STANDARD V6.

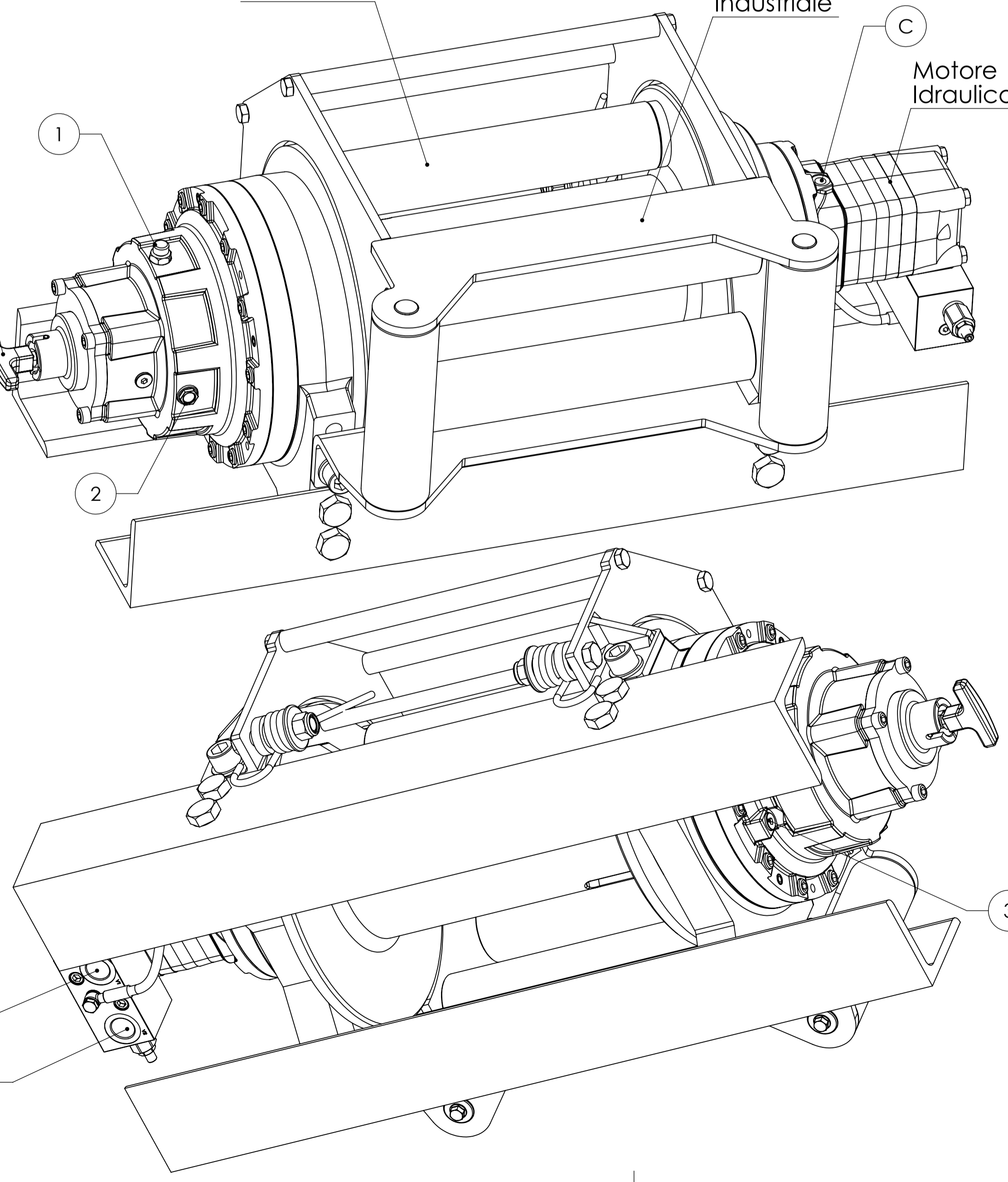
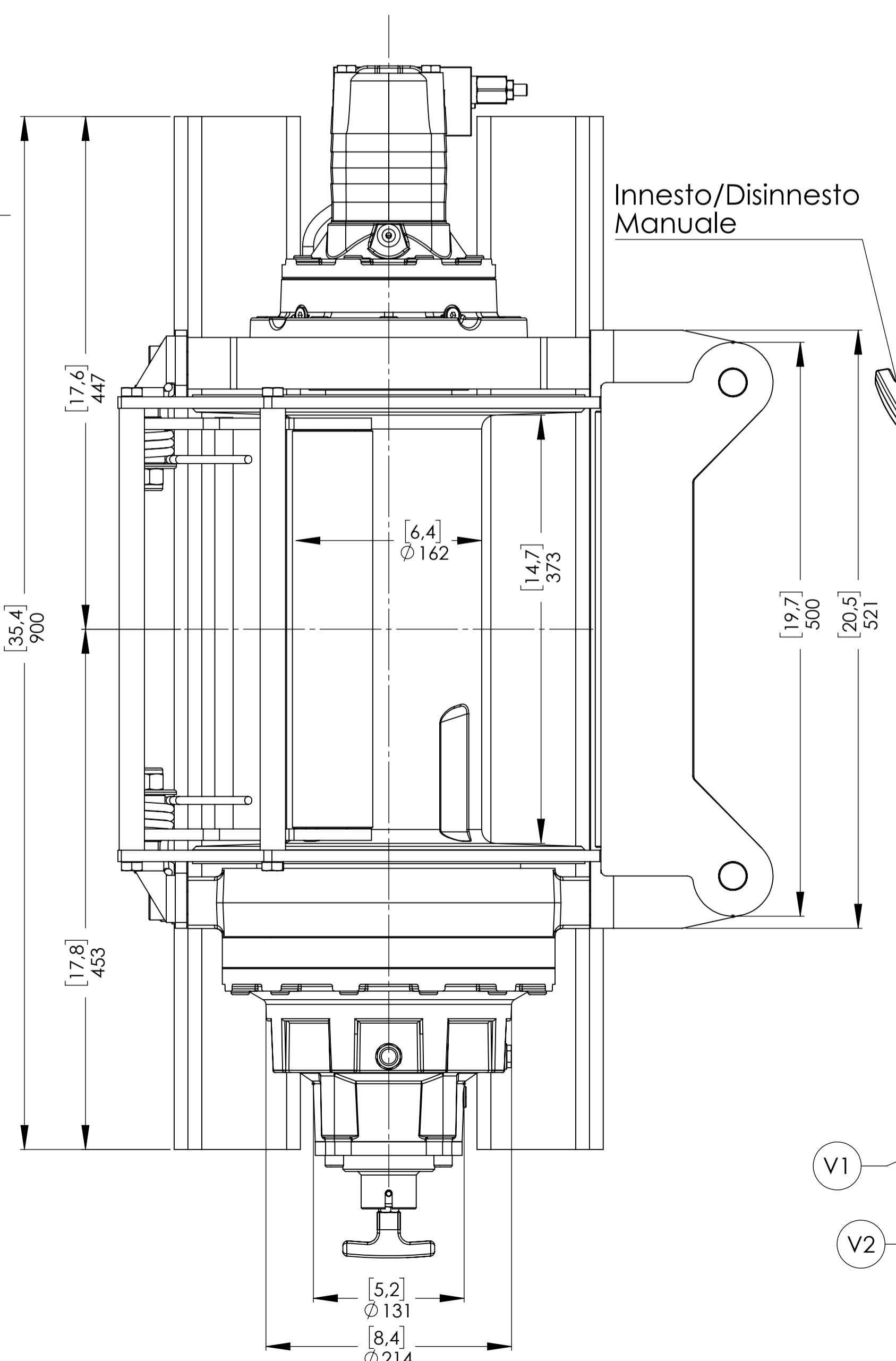
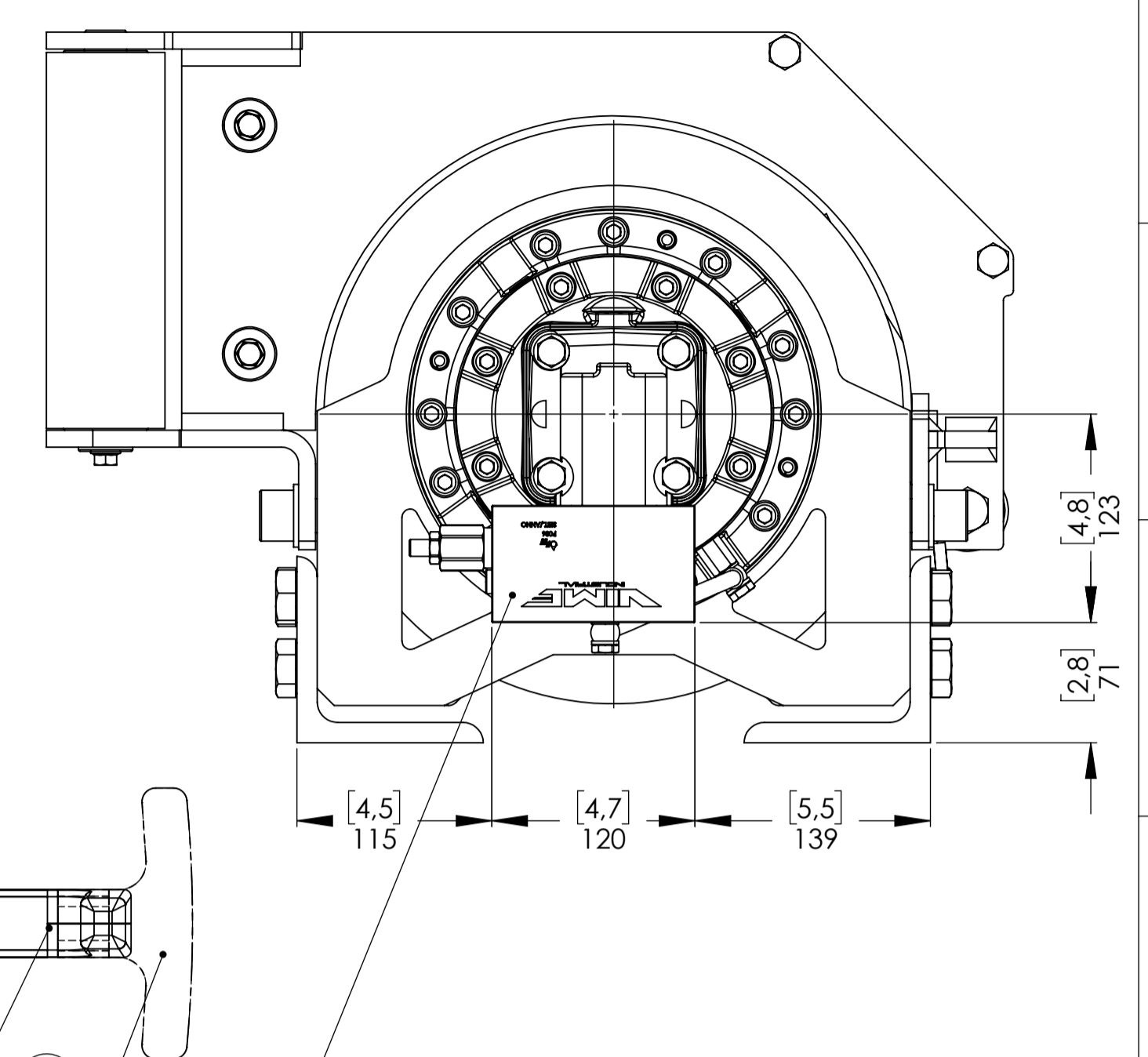
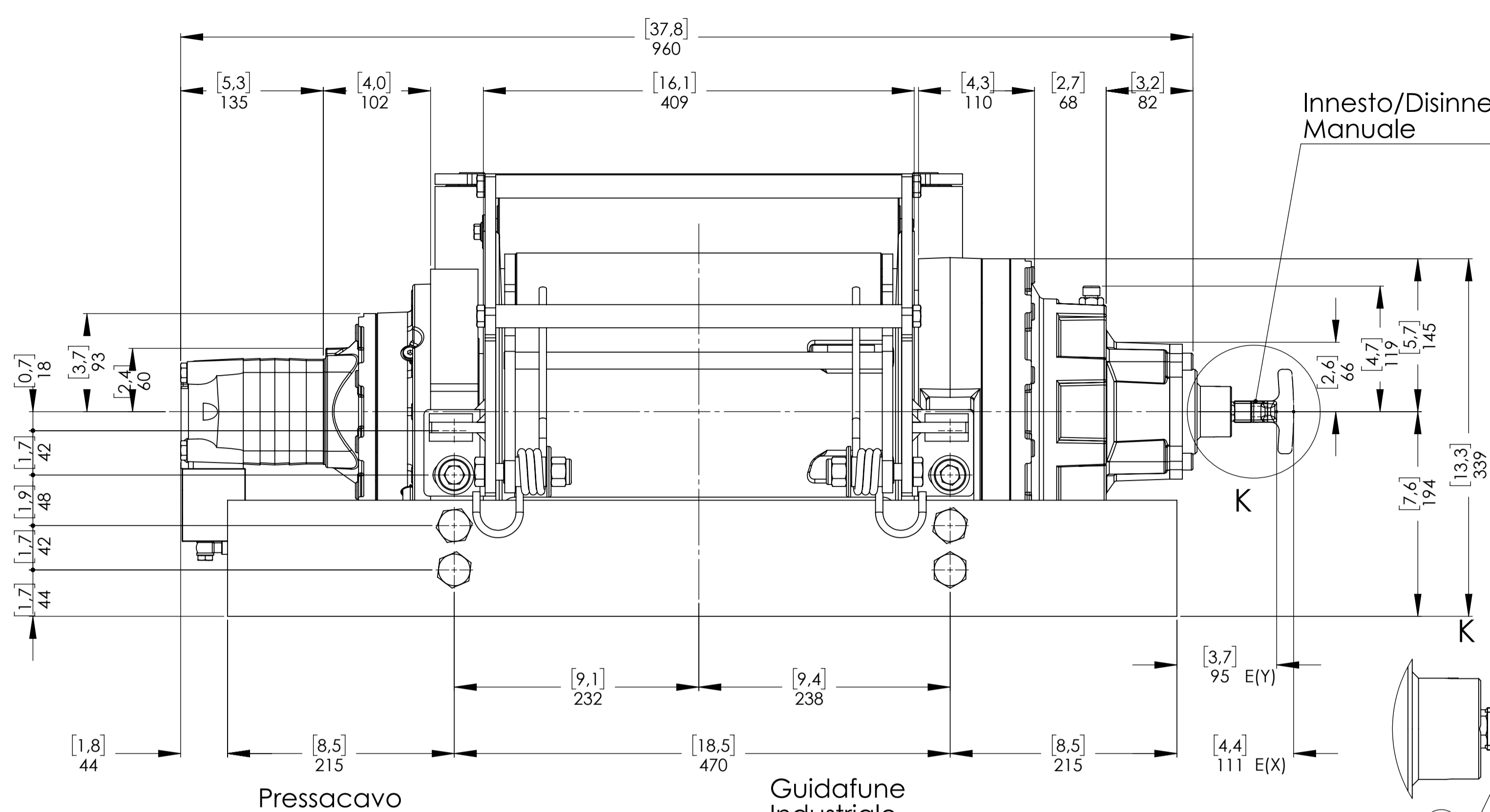
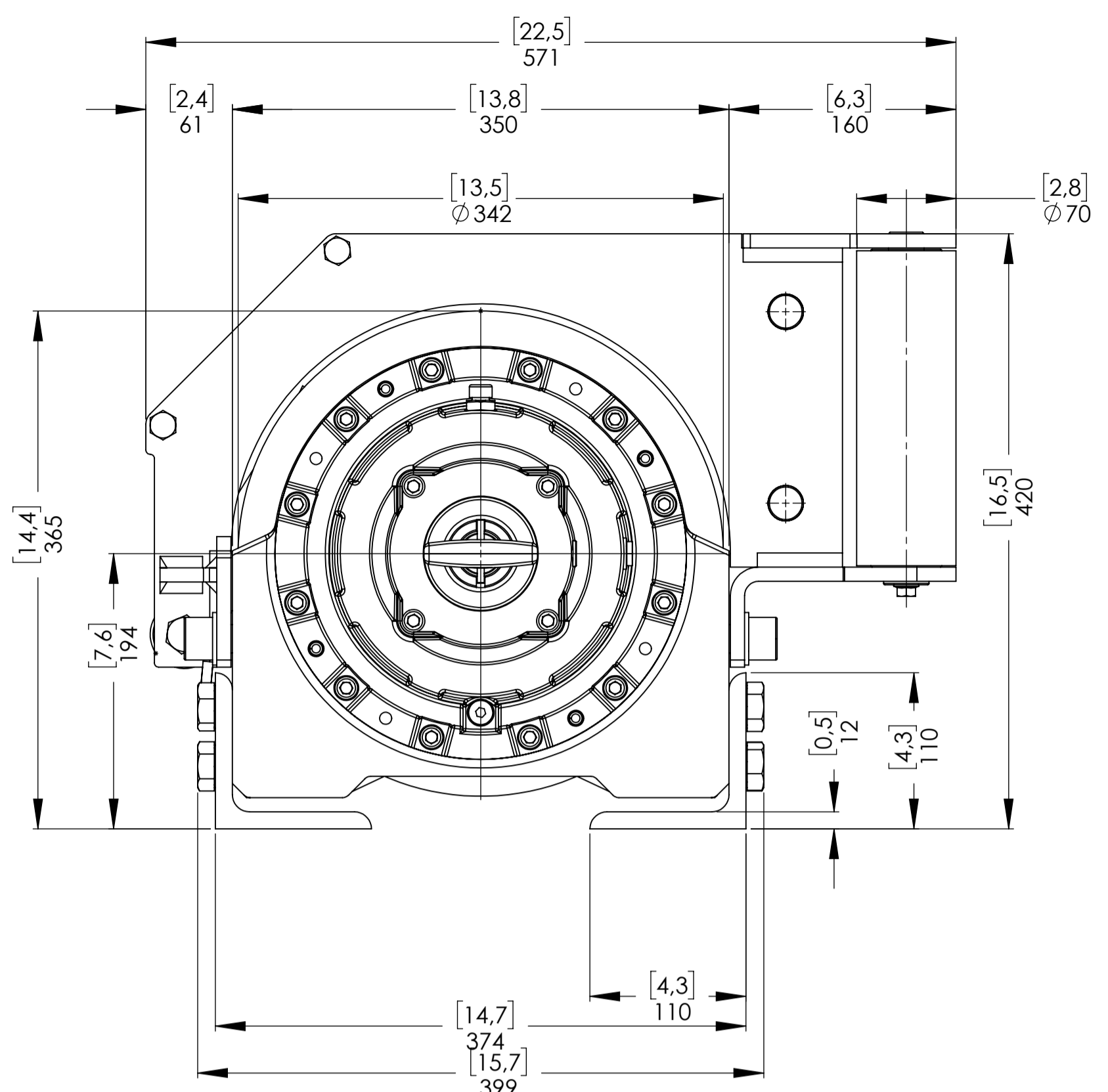
CONNESSIONI	
V1 RITORNO	G 3/4
V2 MANDATA	G 3/4
C DRENAGGIO MOT.IDR.	G 1/4
E (X) DISINNESTATO	G 1/8
E (Y) INNESTATO	RITORNO A MOLLA

VERRICELLO MODELLO	EPHL 150 FN	VERRICELLO GRUPPO	RIDUTTORE EPICICLOIDALE	TAPPI
Capacità di tiro	15000 Kg	Data	Modifica	1.Sfiato G 3/8
Portata max olio	75 Lt./Min.			2.Livello G 3/8
Velocità di Tiro Primo Strato	7 Mt./Min.			3.Scarico G 1/4
Velocità di Tiro Ultimo Strato	11 Mt./Min.			
ATTENZIONE: Questo verricello non deve essere usato per il sollevamento, né per sollevare o spostare persone.				SCALA 1:3.5
VERIFICHE Rapporto di Riduzione 1/22,69 Motore Idraulico Orbitale 250 cc Pressione di Lavoro 200 bar Lunghezza Tamburo 373 mm Innesto Pneumatico				PESI Verricello 210 Kg Guidafune Industriale 42 Kg Pressacavo 10 Kg
NOTE VIME Industrial si riserva la facoltà di migliorare i suoi prodotti con modifiche nei disegni e/o nei materiali senza alcun obbligo di preavviso.				COD. EPHLFN150U25EAGPV6 DATA 19/09/2016



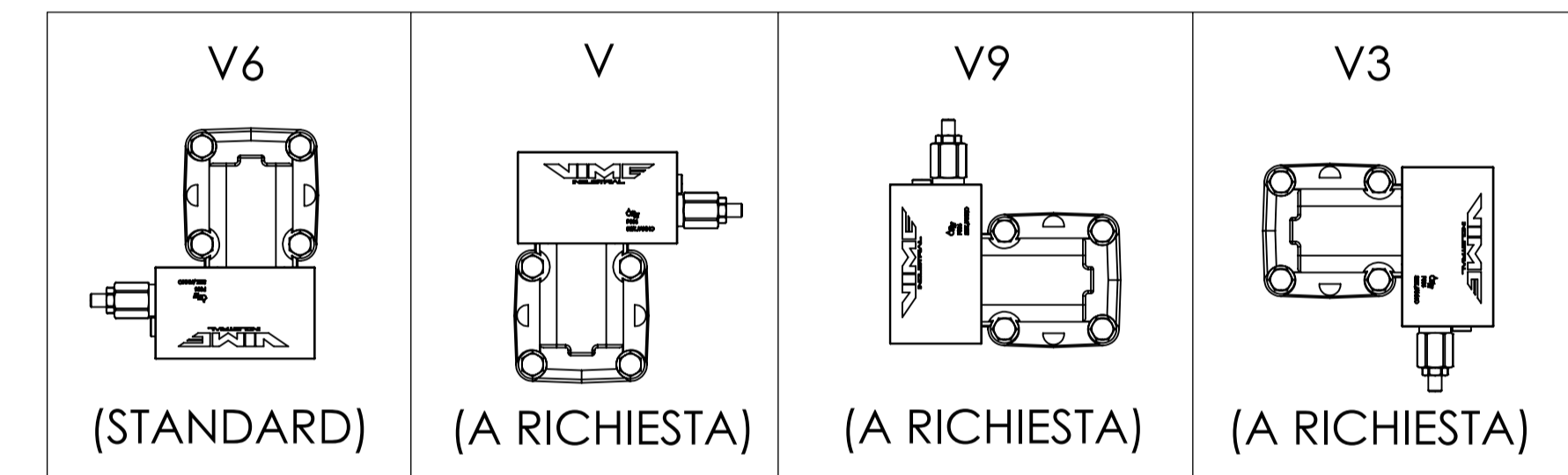


Direttiva Macchine 2006/42/CE
EN 14492-1



Innesto/Disinnesto Manuale

ORIENTAMENTO DELLA VALVOLA*



CODICE ORDINAZIONE VERRICELLO	INNESTO PNEUMATICO (STANDARD)	INNESTO MANUALE (A RICHIESTA)	GUIDAFUNE INDUSTRIALE (A RICHIESTA)	PRESSACAVO (A RICHIESTA)	ORIENTAMENTO VALVOLA* (STANDARD V6)
EPHLFN150U25EAV6	X				X
EPHLFN150U25EAPV6	X			X	X
EPHLFN150U25EAGV6	X		X		X
EPHLFN150U25EAGPV6	X		X	X	X
EPHLFN150U25EV6		X			X
EPHLFN150U25EPV6		X		X	X
EPHLFN150U25EGV6		X	X		X
EPHLFN150U25EGPV6		X	X	X	X

AL MOMENTO DELL'ORDINE E' POSSIBILE RICHIEDERE L'ORIENTAMENTO DELLE PORTE DELLA VALVOLA OVERCENTER SECONDO LO SCHEMA RIPOARTATO. SE NON DIVERSAMENTE INDICATO, IL VERRICELLO VERRA' FORNITO CON LE PORTE DELLA VALVOLA OVERCENTER ORIENTATE NELLA CONFIGURAZIONE STANDARD V6.

CONNESSIONI	
V1 RITORNO	G 3/4
V2 MANDATA	G 3/4
C DRENAGGIO MOT.IDR.	G 1/4
E (X) DISINNESTATO	-----
E (Y) INNESTATO	-----

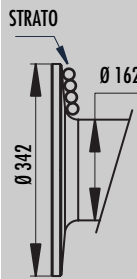
VERRICELLO MODELLO	EPHL 150 FN	VERRICELLO GRUPPO	RIDUTTORE EPICICLOIDALE	TAPPI
Capacità di tiro	15000 Kg	Data	Modifica	1.Sfiato G 3/8
Portata max olio	75 Lt./Min.			2.Livello G 3/8
Velocità di Tiro Primo Strato	7 Mt./Min.			3.Scarico G 1/4
Velocità di Tiro Ultimo Strato	11 Mt./Min.			
ATTENZIONE: Questo verricello non deve essere usato per il sollevamento, né per sollevare o spostare persone.				SCALA 1:3.5
VERRELLI Funo - Bologna (Italy) www.vimeindustrial.com The Quality is Transparent				PESI Verricello 210 Kg Guidafune Industriale 42 Kg Pressacavo 10 Kg
Rapporto di Riduzione 1/22,69 Motore Idrraulico Orbitale 250 cc Pressione di Lavoro 200 bar Lunghezza Tamburo 373 mm Innesto Manuale				COD. EPHLFN150U25EGPV6 DATA 19/09/2016

1.4.13 DATI TECNICI mod. EPHL 150 FN CE

DATI CARATTERISTICI EPHL 150 FN CE (250 cc.)	
TIRO AL PRIMO STRATO	15.000 KGF
VELOCITA' MAX. AL PRIMO STRATO	7 MT/MIN.
PRESSIONE MAX. DI ESERCIZIO	200 BAR
PORTATA MAX. OLIO	75 LT/MIN
PORTATA MIN. OLIO	20 LT/MIN
DIAMETRO DELLA FUNE (EN 14492-1)	*18 MM
CARICO DI ROTTURA MIN. DELLA FUNE (EN 14492-1)	30.000 KG
LUNGHEZZA MAX DELLA FUNE (EN 14492-1)	**55 MT

VELOCITA' DI AVVOLGIMENTO [MT/MIN]							
PORTATA OLIO [LT/MIN]	GIRI TAMBURO [RPM]	VELOCITA' PER STRATO DI FUNE					
		1	2	3	4	5	
FINE 18 MM	40	5,8	3,3	3,9	4,6	5,2	5,9
	60	9,4	5,3	6,4	7,4	8,5	9,6
	75	12,1	7	8,2	9,6	11	12,3
-	-	-	-	-	-	-	-
-	-	-	-	-	-	-	-
-	-	-	-	-	-	-	-

QUANTITA' DI FUNE PER STRATO (LUNGHEZZA TAMBURO EPHL FN= 373 MM)						
STRATO	DIAMETRO TAMBURO [MM]		QUANTITA' SU STRATO [MT]		QUANTITA' FUNE [MT]	
	18 MM	-	18 MM	-	18 MM	-
6	-	-	-	-	-	-
5	324	-	20,1	-	78,1	-
4	288	-	17,8	-	58	-
3	252	-	15,6	-	40,1	-
2	216	-	13,4	-	24,5	-
1	180	-	11,2	-	11,2	-
0	162	-	-	-	-	-



TIRO PER STRATO DI FUNE [KGF]			
RAPPORTO RIDUZIONE	STRATO	CAPACITA' DI TIRO	
FINE 18 MM	1/22,69	1	15.000
		2	12.500
		3	10.700
		4	9.370
		5	8.300
-	-	-	
-	-	-	
-	-	-	
-	-	-	
-	-	-	

NOTA

Le caratteristiche tecniche sono soggette a cambiamenti senza alcun obbligo di preavviso. Le caratteristiche tecniche contenute in questa pubblicazione sono teoriche e possono variare in relazione al sistema idraulico, alle condizioni ambientali, ecc.

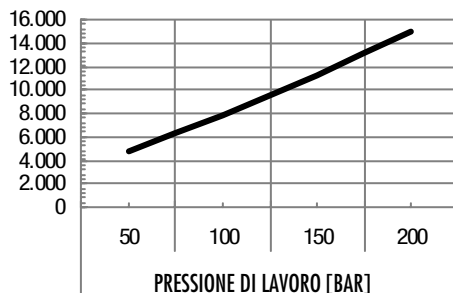
*Il diametro del cavo deve essere rispettato. Si raccomandano funi con anima metallica e classe di resistenza non inferiore a 2160 N/mm². In ogni caso il carico di rottura della fune deve essere il doppio della portata di tiro max. del verricello.

** Max. capacità di cavo secondo la normativa EN 14492-1

PESI [KG]	
VERRICELLO (SENZA CAVO)	210
ACCESSORIO : GUIDAFUNE	42
ACCESSORIO : PRESSACAVO	10

1.4.14 GRAFICI DELLE PRESTAZIONI AL 1° STRATO mod. EPHL 150 FN CE

TIRO AL 1° STRATO [KG]



VELOCITA' [MT/MIN]

