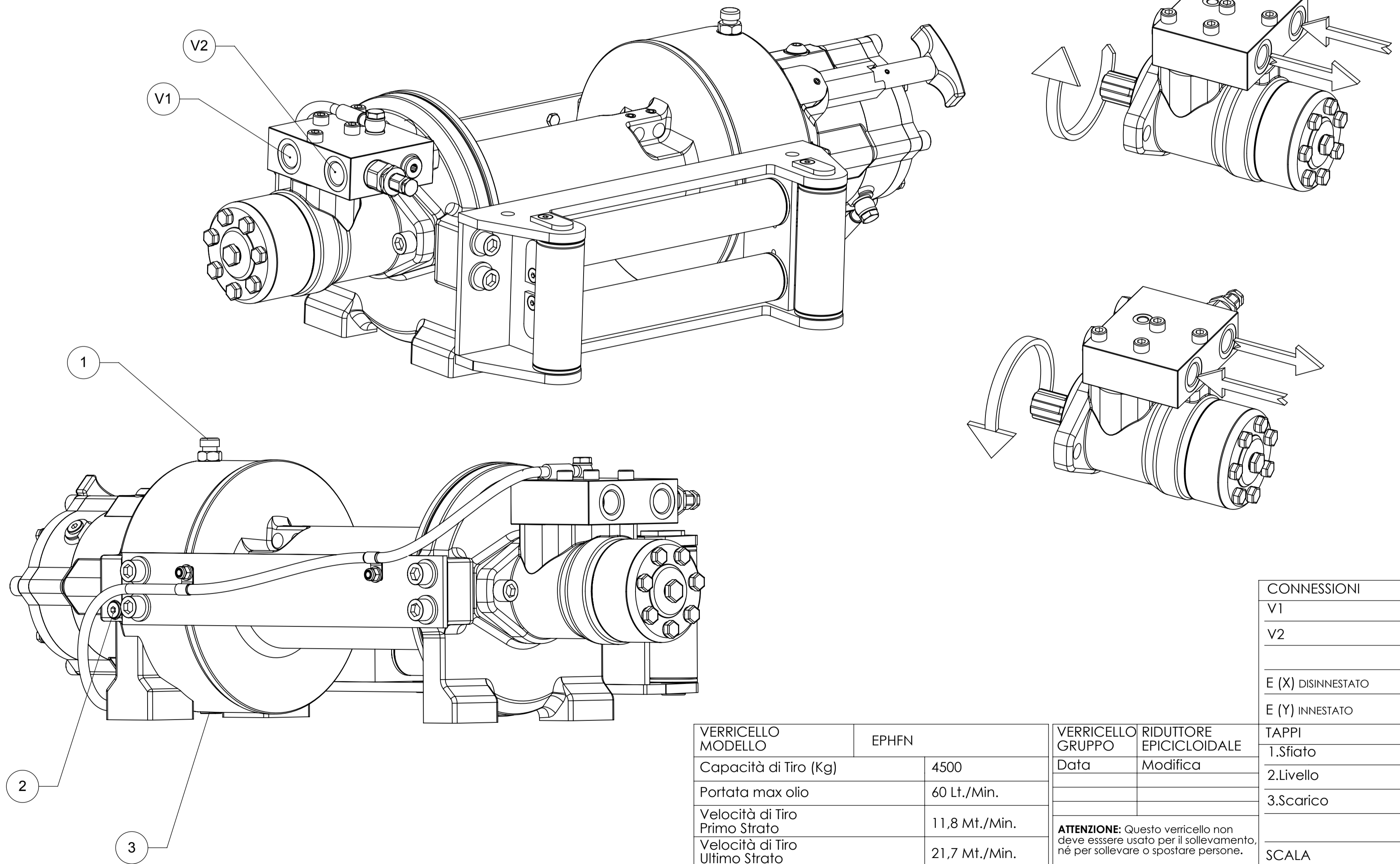
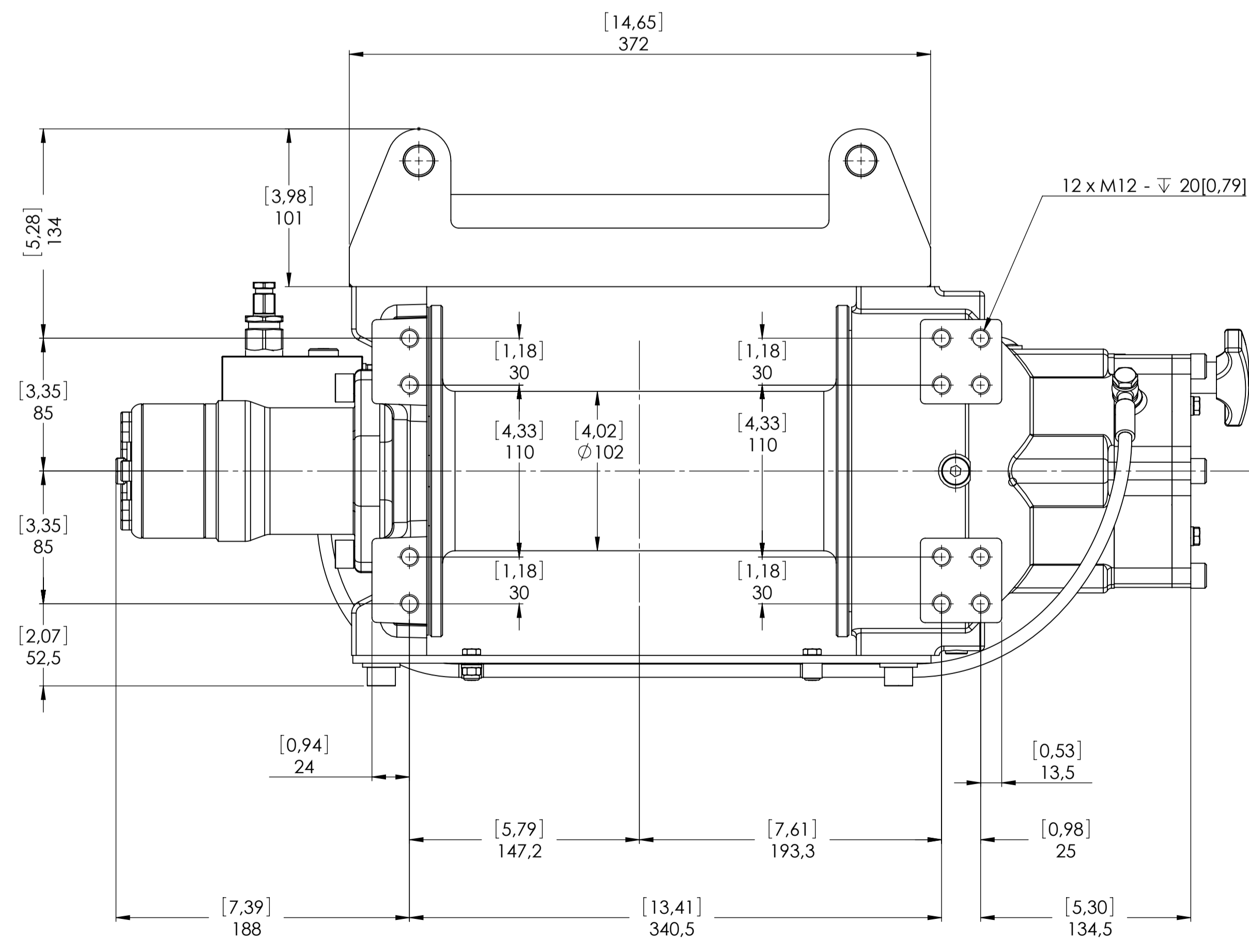
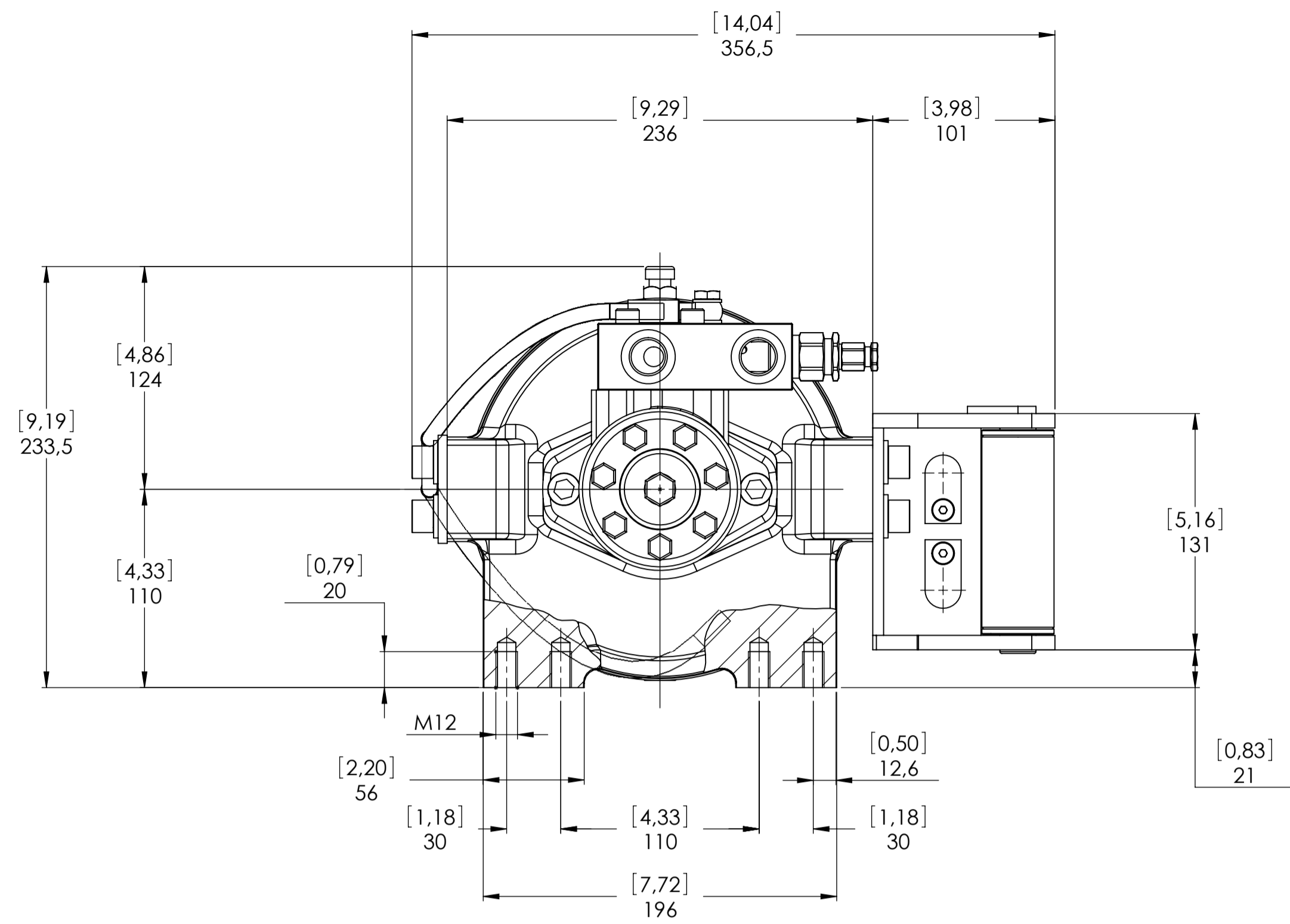
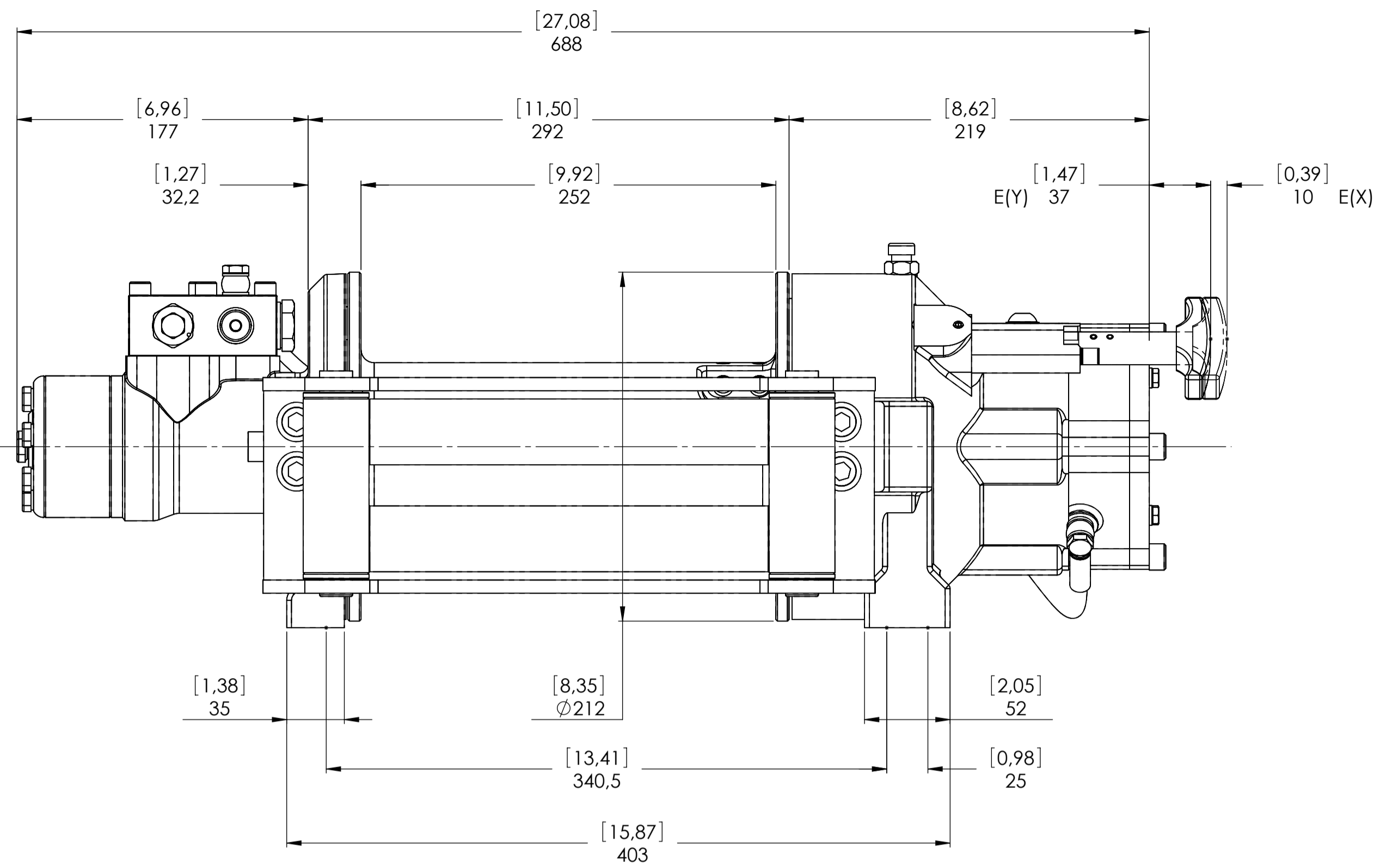
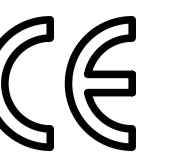


Direttiva Macchine 2006/42/CE
EN 14492-1

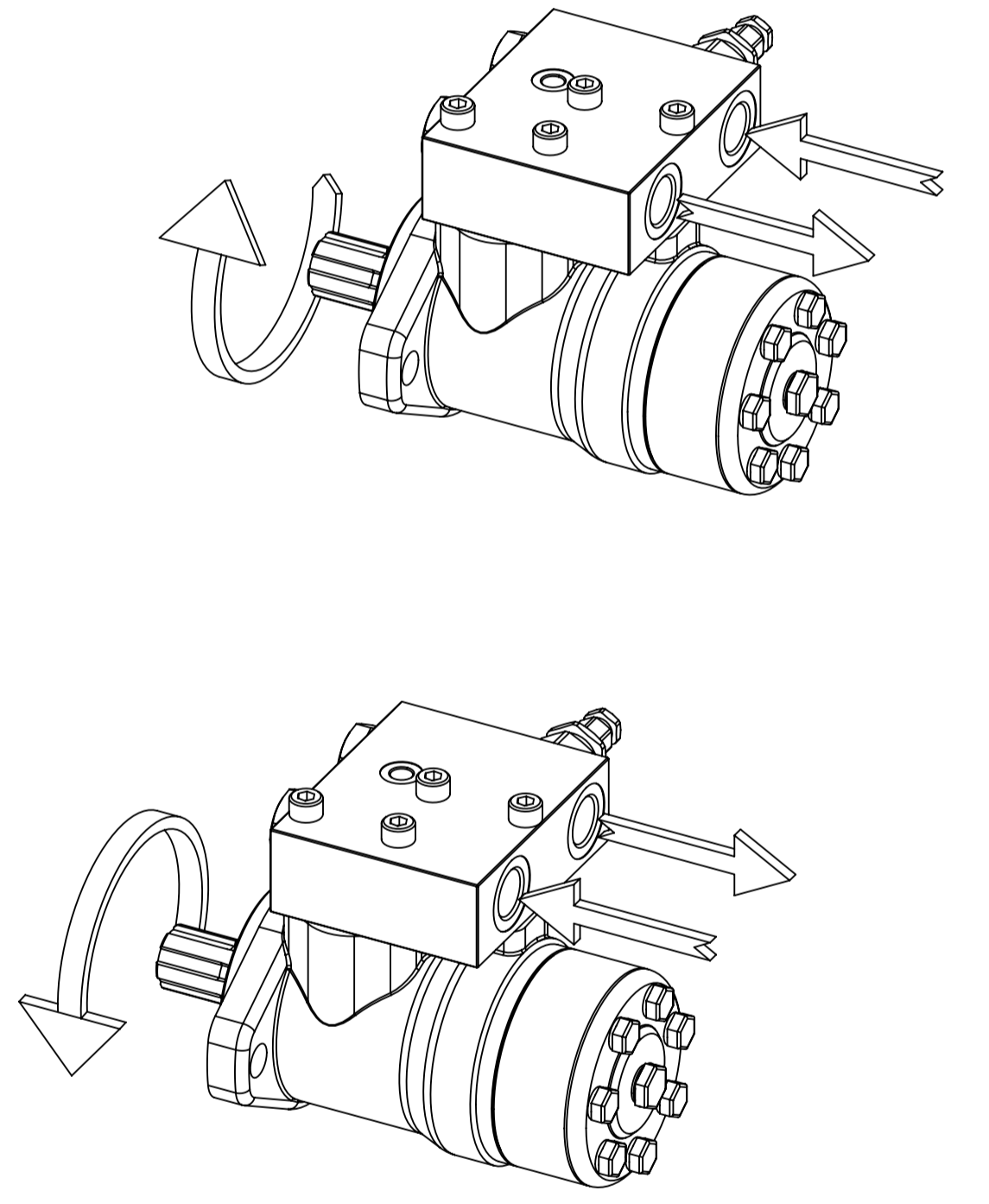
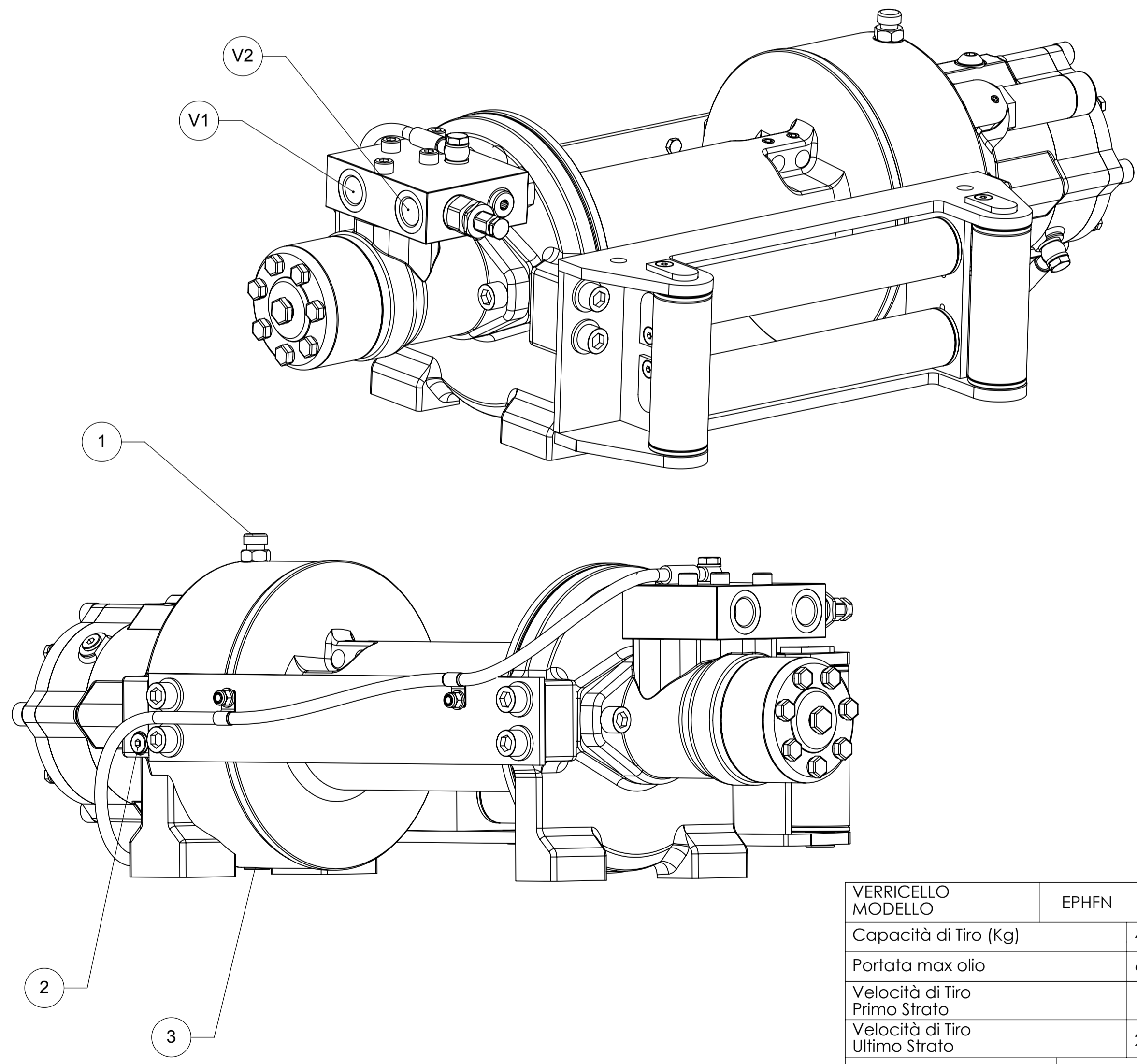
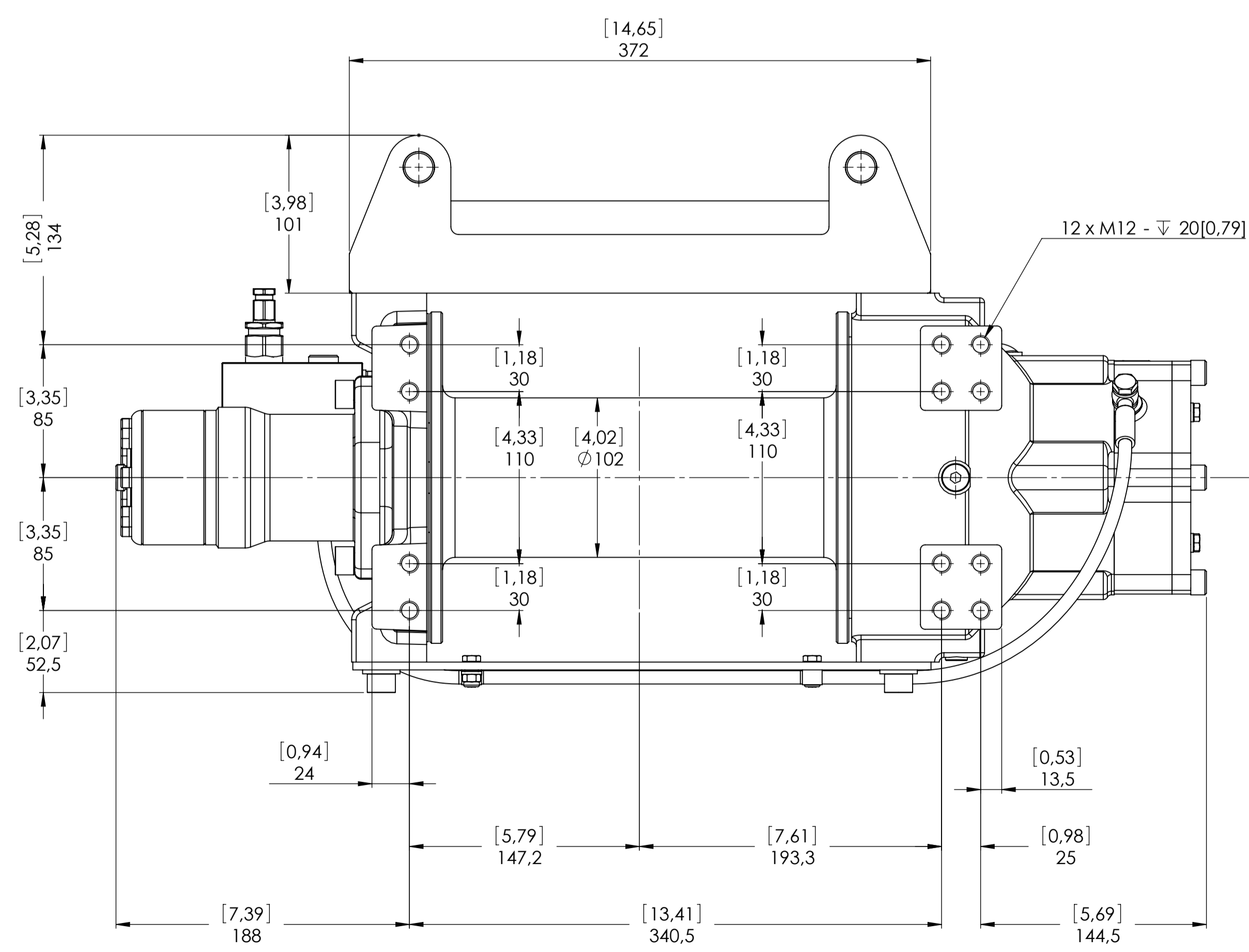
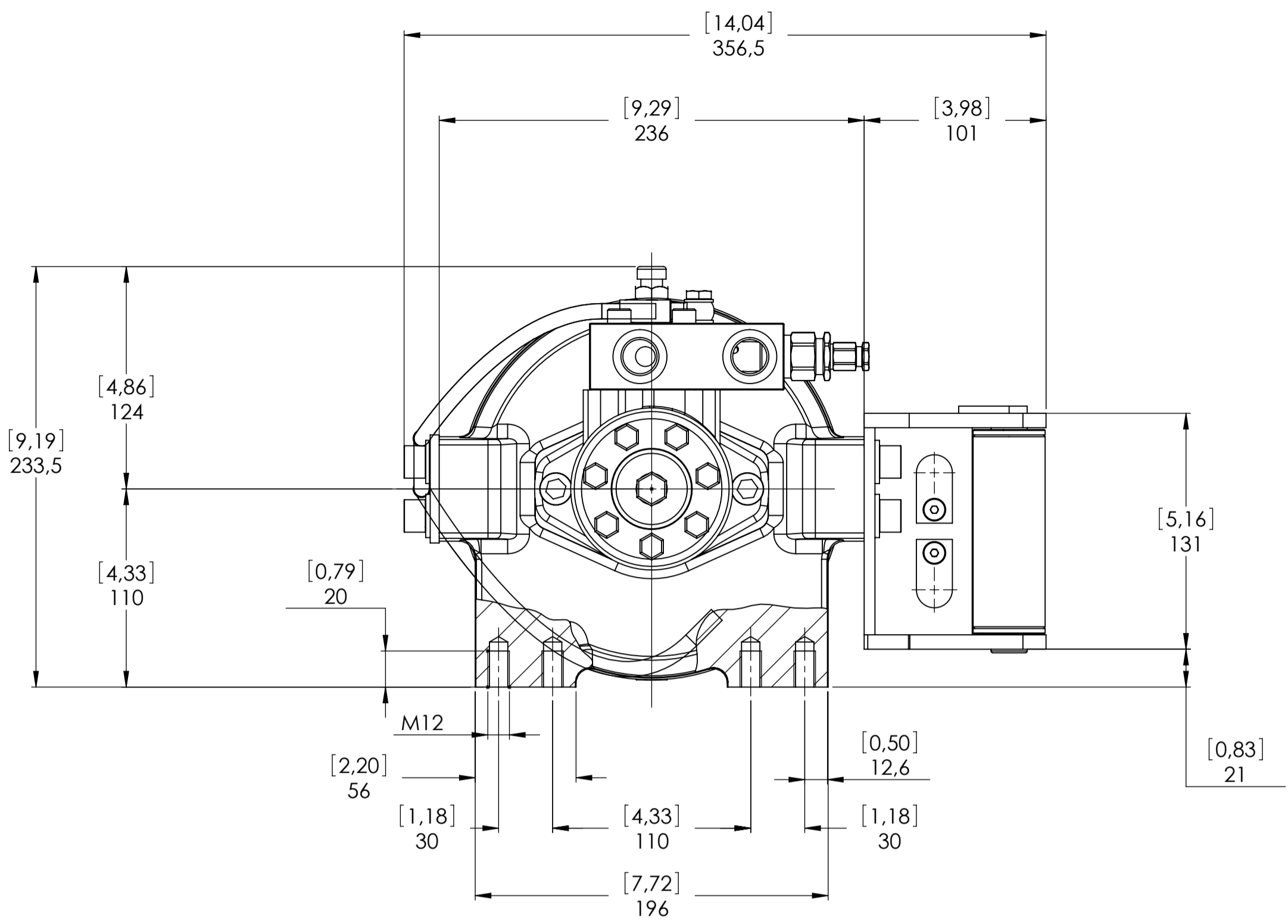
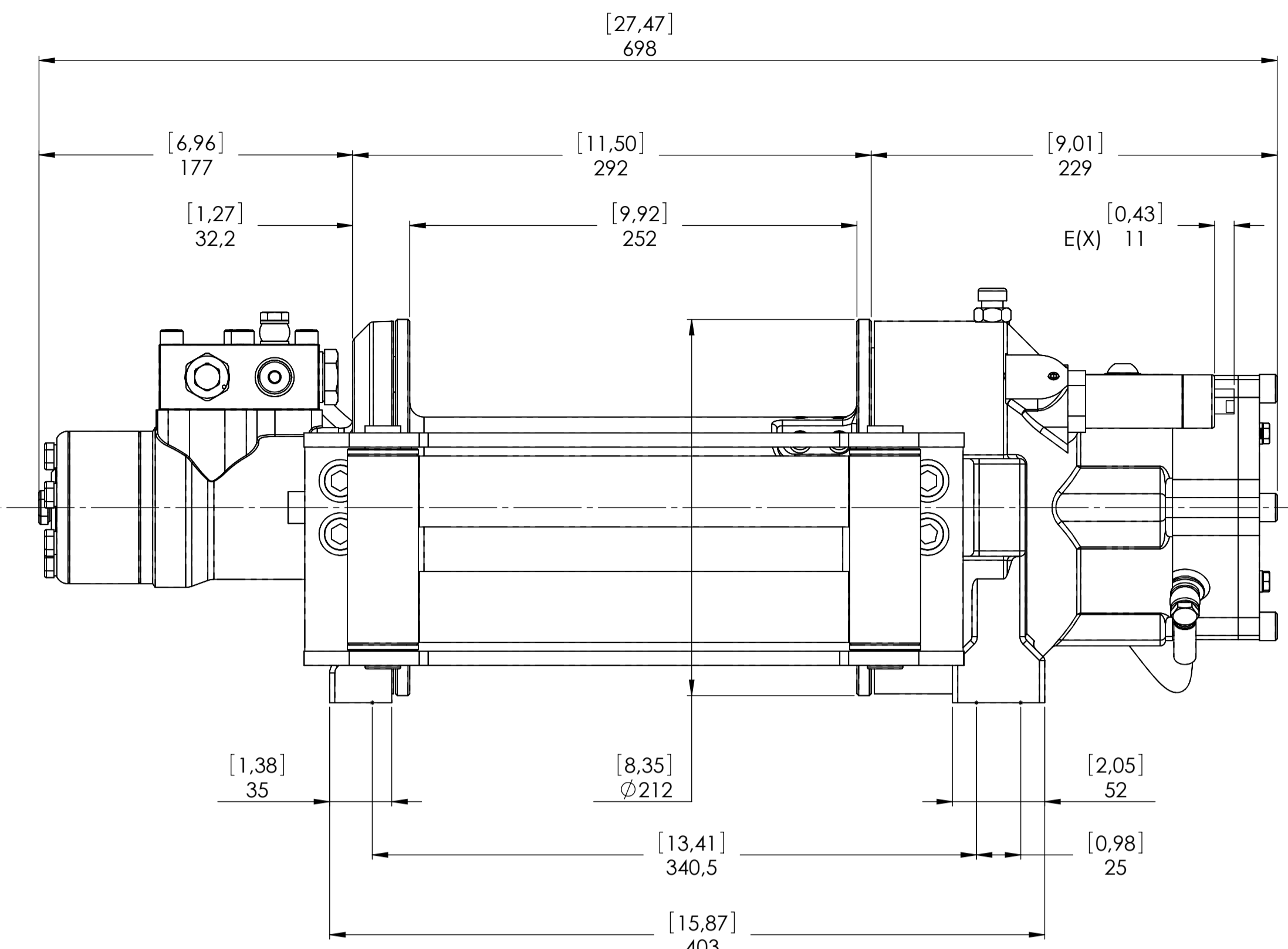


VERRICELLO MODELLO	EPHFN	VERRICELLO GRUPPO	RIDUTTORE EPICICLOIDALE
Capacità di Tiro (Kg)	4500	Data	Modifica
Portata max olio	60 Lt./Min.		
Velocità di Tiro Primo Strato	11,8 Mt./Min.	ATTENZIONE: Questo verricello non deve essere usato per il sollevamento, né per sollevare o spostare persone.	
Velocità di Tiro Ultimo Strato	21,7 Mt./Min.		
Rapporto di Riduzione		1/5,3	
Motore Idraulico Orbitale		315 cc	
Pressione di Lavoro		150 Bar	
Lunghezza Tamburo		252 mm	
Innesto		Manuale	
Funo - Bologna (Italy) www.vimeindustrial.com		DATA 20/05/2010	
The Quality is Transparent		VIME Industrial si riserva la facoltà di migliorare i suoi prodotti con modifiche nei disegni e/o nei materiali senza alcun obbligo di preavviso.	

CONNESSIONI	
V1	1/2" G
V2	1/2" G
E (X) DISINNESTATO	-----
E (Y) INNESTATO	-----
TAPPI	
1. Sfiato	1/4" G
2. Livello	1/8" G
3. Scarico	1/4" G
SCALA	1: 2,5
PESI	
Verricello	47,9 Kg
Guidafune Industriale	9,8 Kg
Pressacavo	2 Kg
COD.	EPHFN45D315GV



Direttiva Macchine 2006/42/CE
EN 14492-1



VERRICELLO MODELLO		EPHFN	VERRICELLO GRUPPO RIDUTTORE EPICICLOIDALE		TAPPI	
Capacità di Tiro (Kg)	4500		Data	Modifica	1.Sfiato	1/4"G
Portata max olio	60 Lt./Min.				2.Livello	1/8"G
Velocità di Tiro Primo Strato	11,8 Mt./Min.				3.Scarico	1/4"G
Velocità di Tiro Ultimo Strato	21,7 Mt./Min.					
			ATTENZIONE: Questo verricello non deve essere usato per il sollevamento, né per sollevare o spostare persone.			
					SCALA	1: 2,5
					PESI	
					Verricello	47,9Kg
					Guidafune Industriale	9,8 Kg
					Pressacavo	2 Kg
					COD.	EPHFN45D315AGV
					DATA	20/05/2010

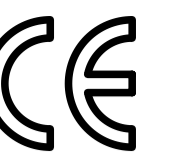


Funo - Bologna (Italy)
www.vimeindustrial.com

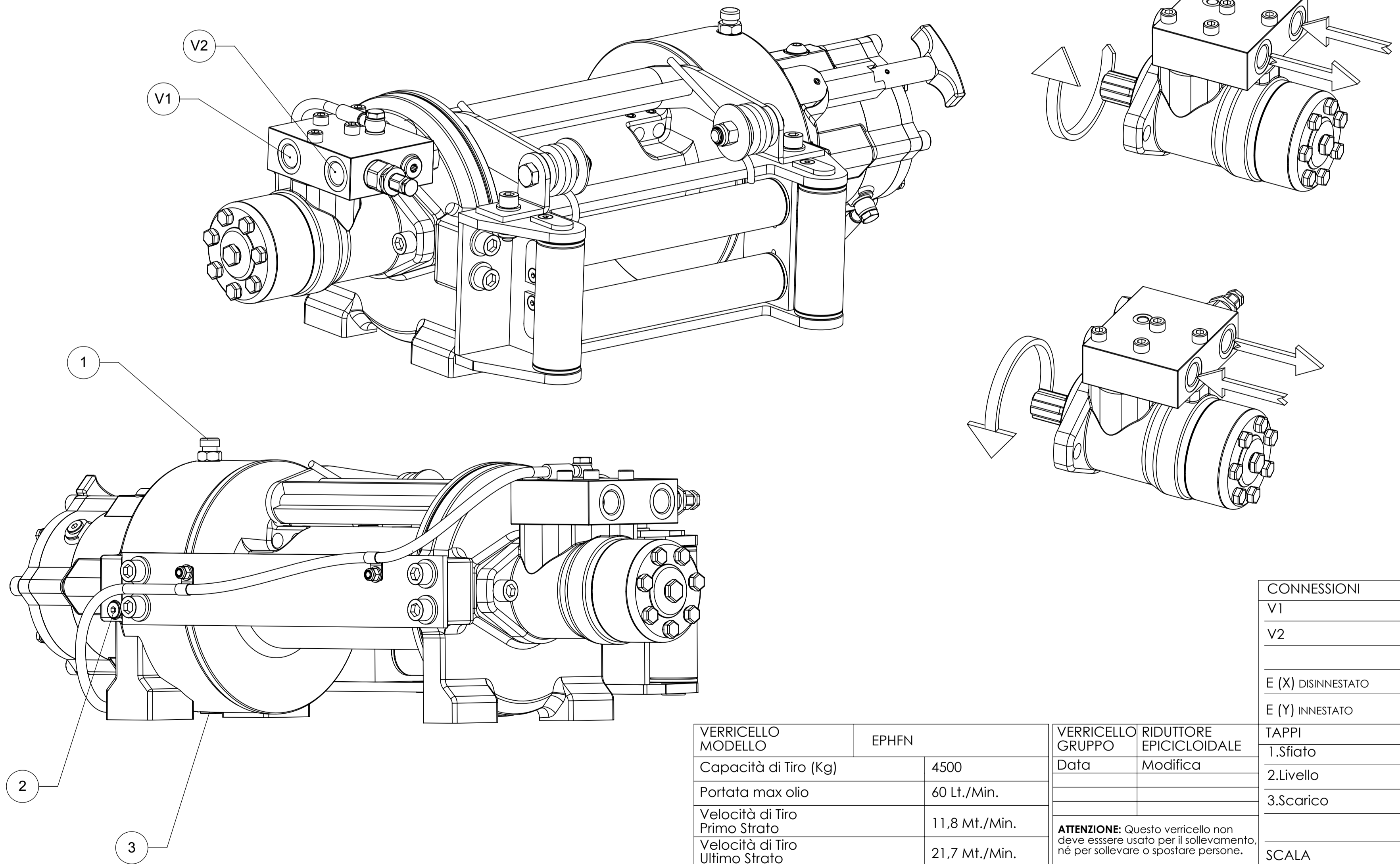
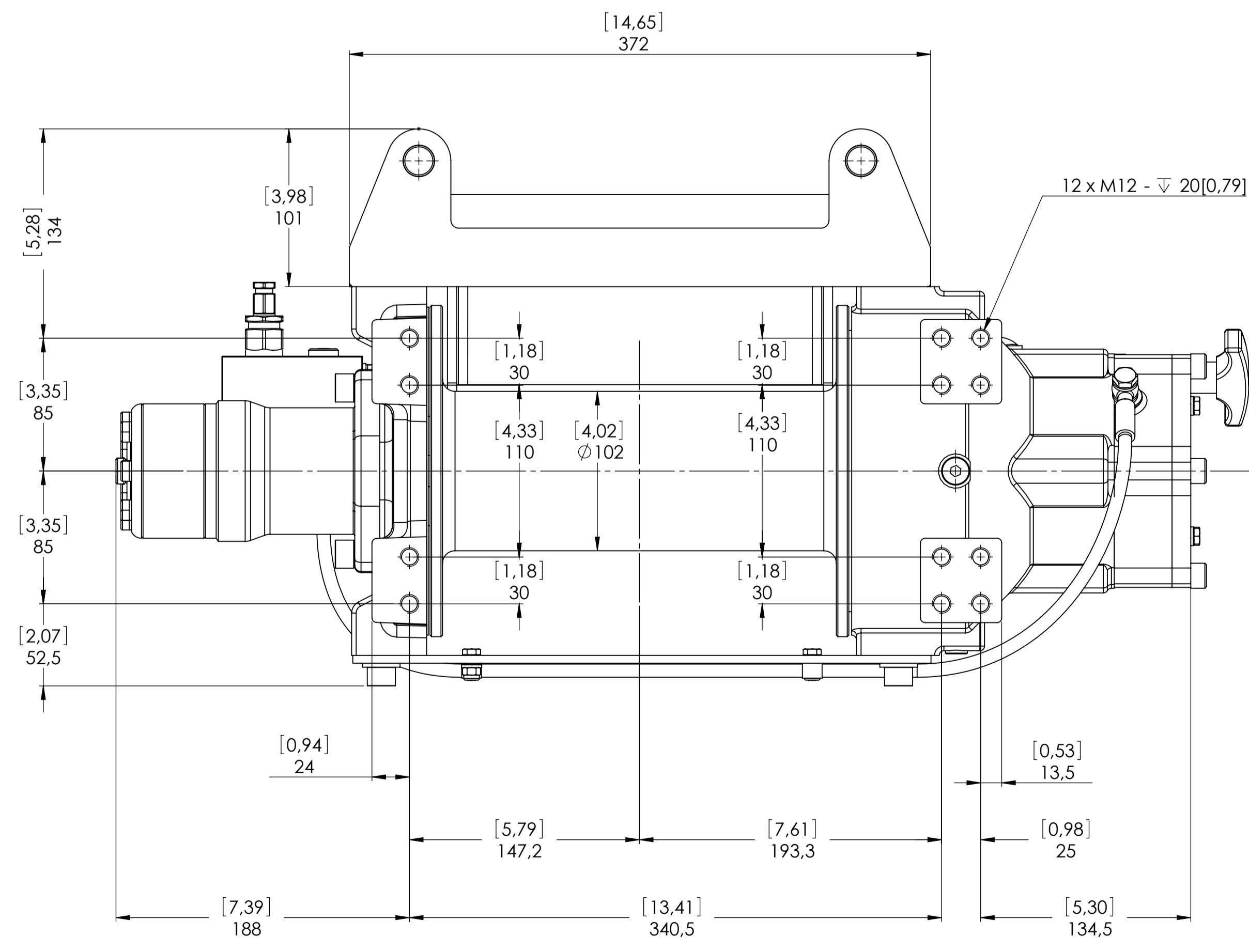
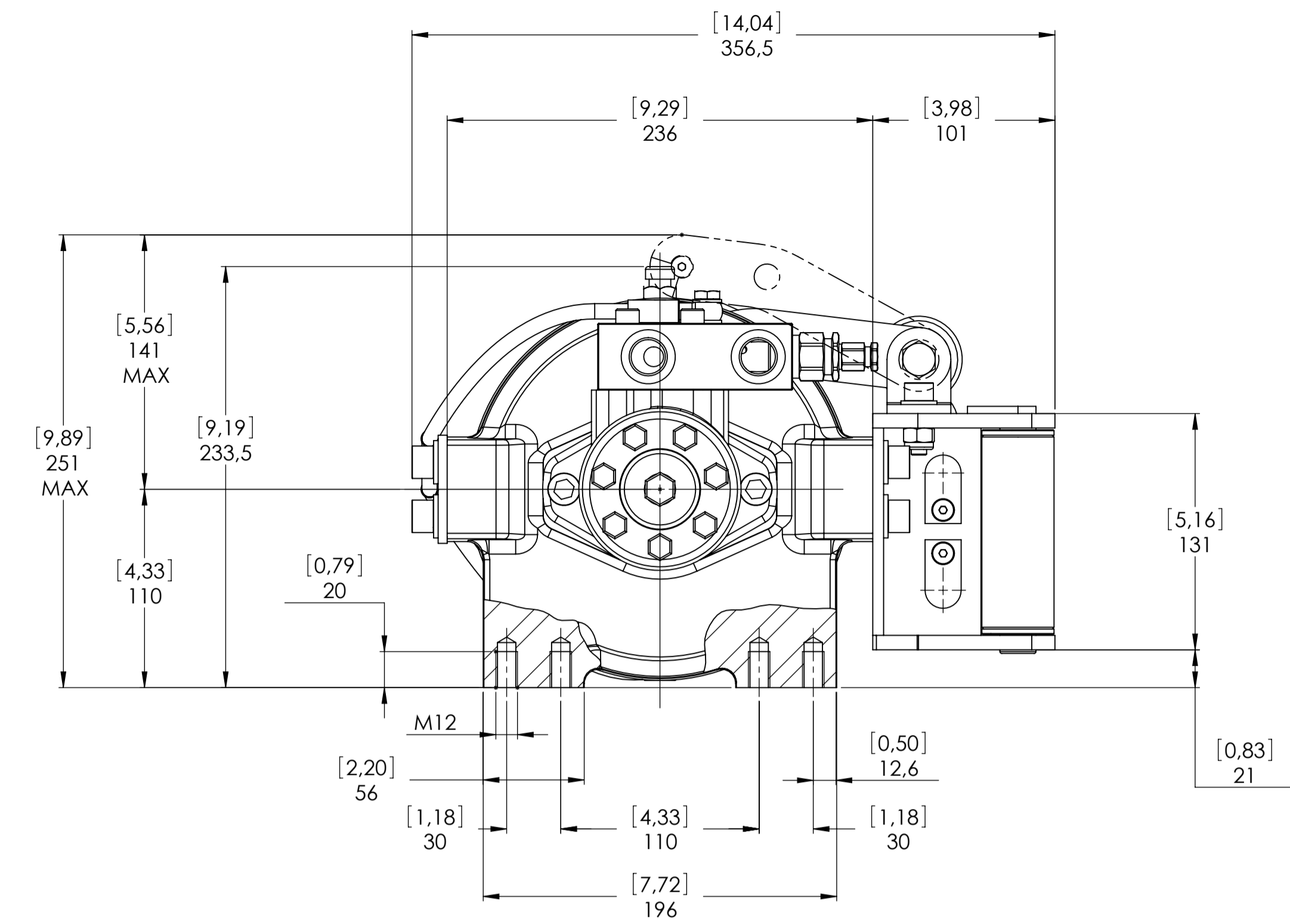
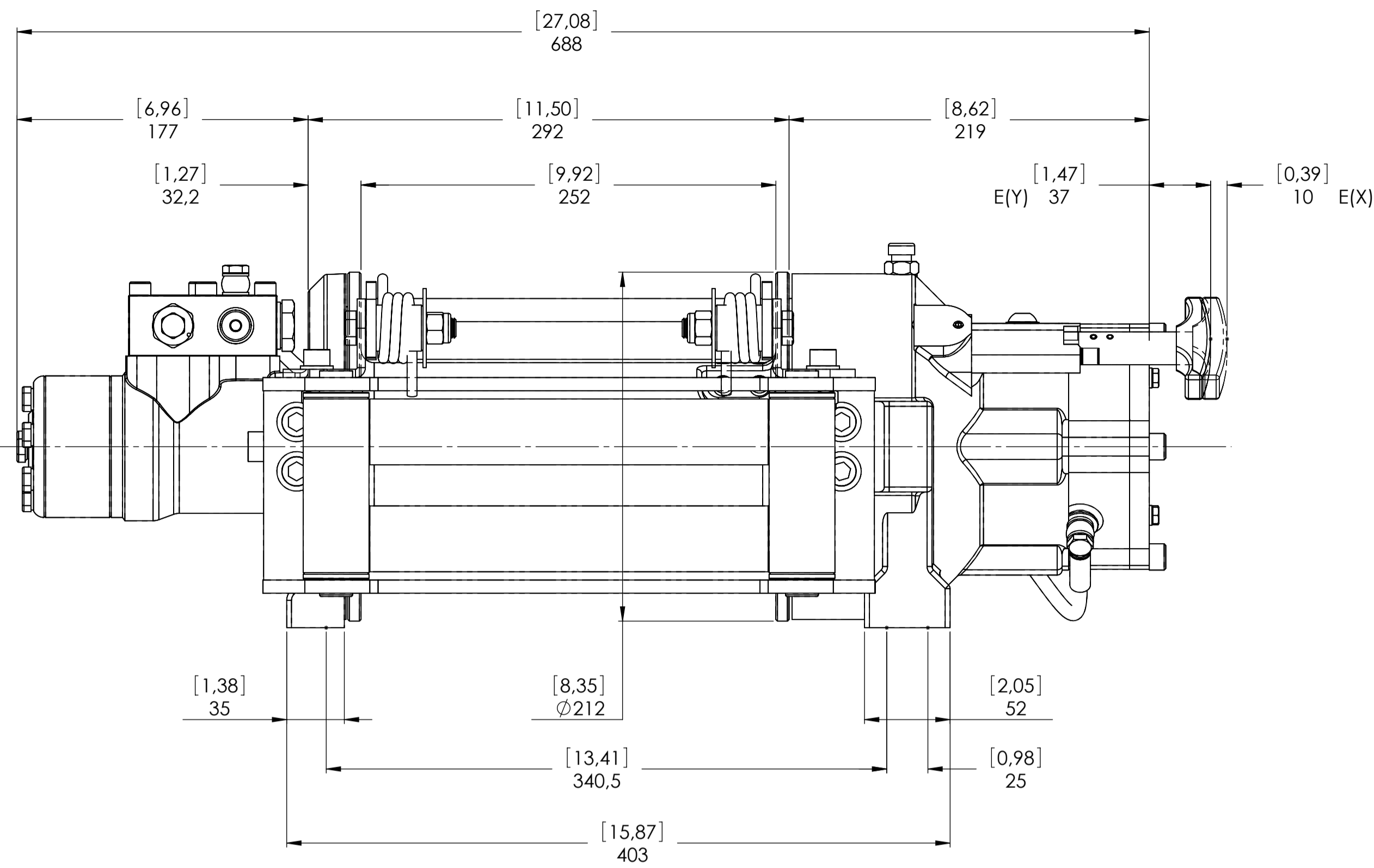
The Quality is Transparent

Rapporto di Riduzione	1/5,3
Motore Idraulico Orbitale	315 cc
Pressione di Lavoro	150 Bar
Lunghezza Tamburo	252 mm
Innesto	Pneumatico

CONNESSIONI	
V1	1/2"G
V2	1/2"G
E (X) DISINNESTATO	1/8" G
E (Y) INNESTATO	RITORNO A MOLLA



Direttiva Macchine 2006/42/CE
EN 14492-1



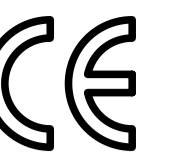
VERRICELLO MODELLO	EPHFN	VERRICELLO GRUPPO	RIDUTTORE EPICICLOIDALE	TAPPI
Capacità di Tiro (Kg)	4500	Data	Modifica	1.Sfiato 1/4"G
Portata max olio	60 Lt./Min.			2.Livello 1/8"G
Velocità di Tiro Primo Strato	11,8 Mt./Min.			3.Scarico 1/4"G
Velocità di Tiro Ultimo Strato	21,7 Mt./Min.	ATTENZIONE: Questo verricello non deve essere usato per il sollevamento, né per sollevare o spostare persone.		
				SCALA 1: 2.5
				PESI
				Verricello 47,9 Kg
				Guidafune Industriale 9,8 Kg
				Pressacavo 2 Kg
				COD. EPHFN45D315GPV



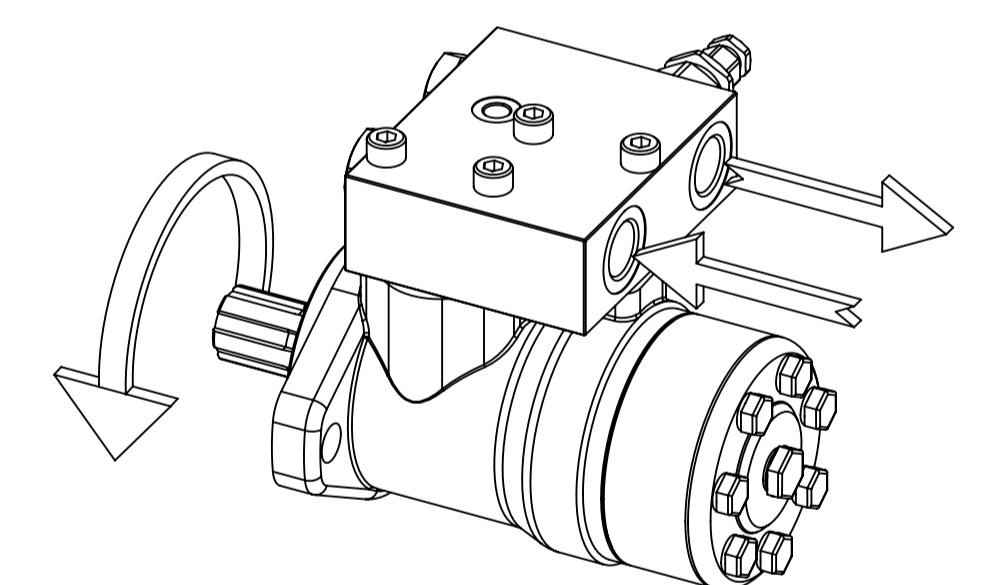
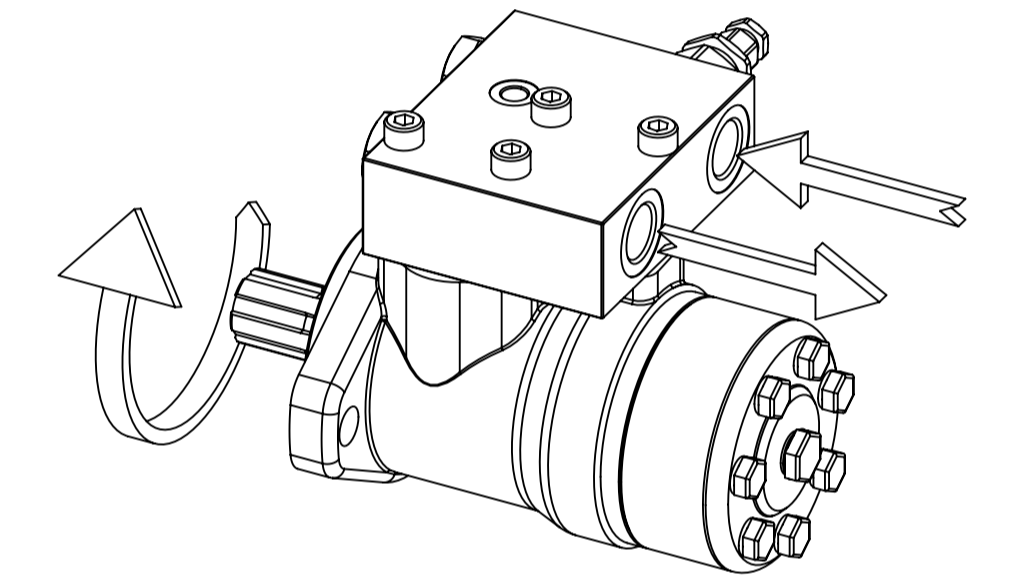
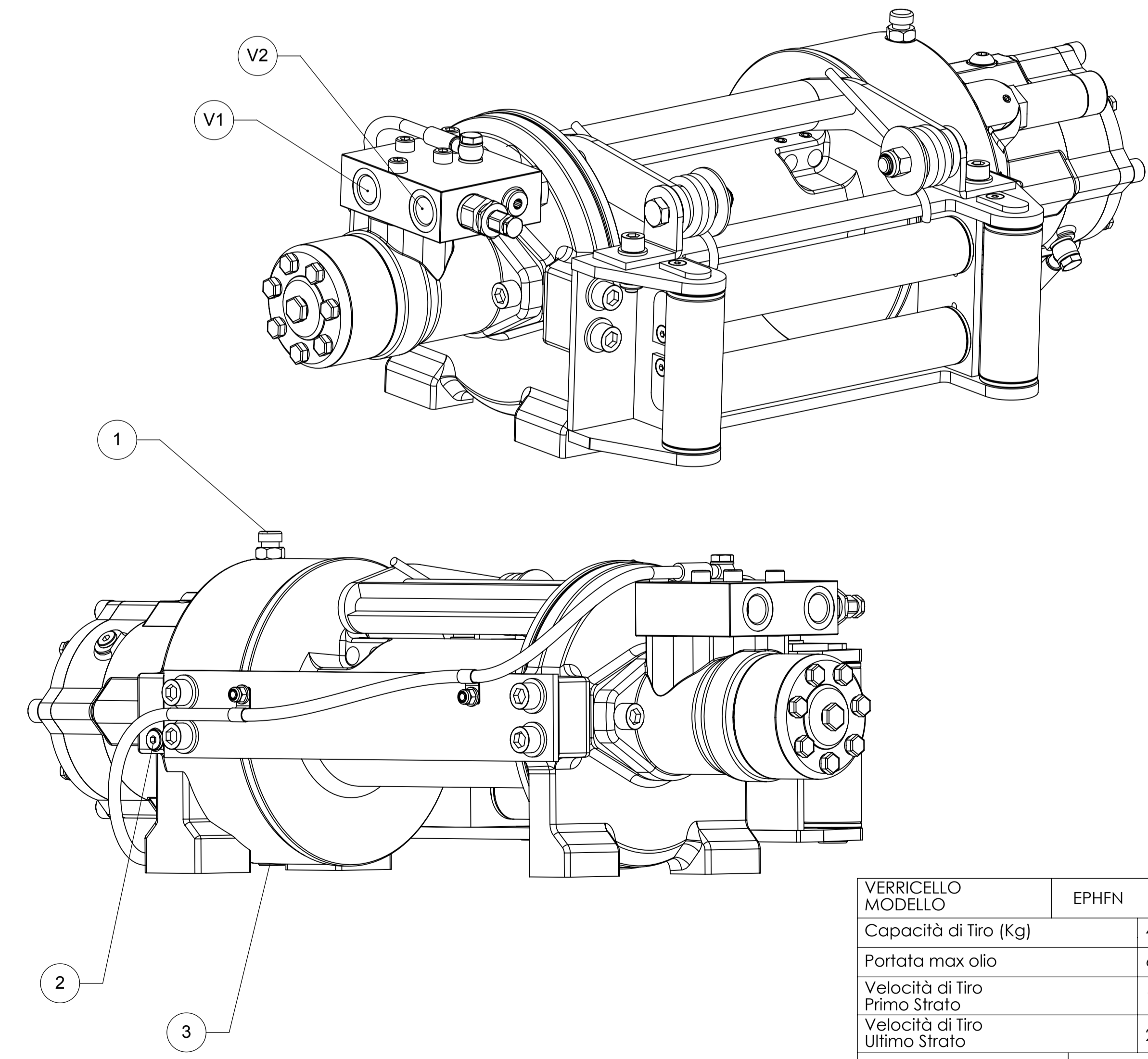
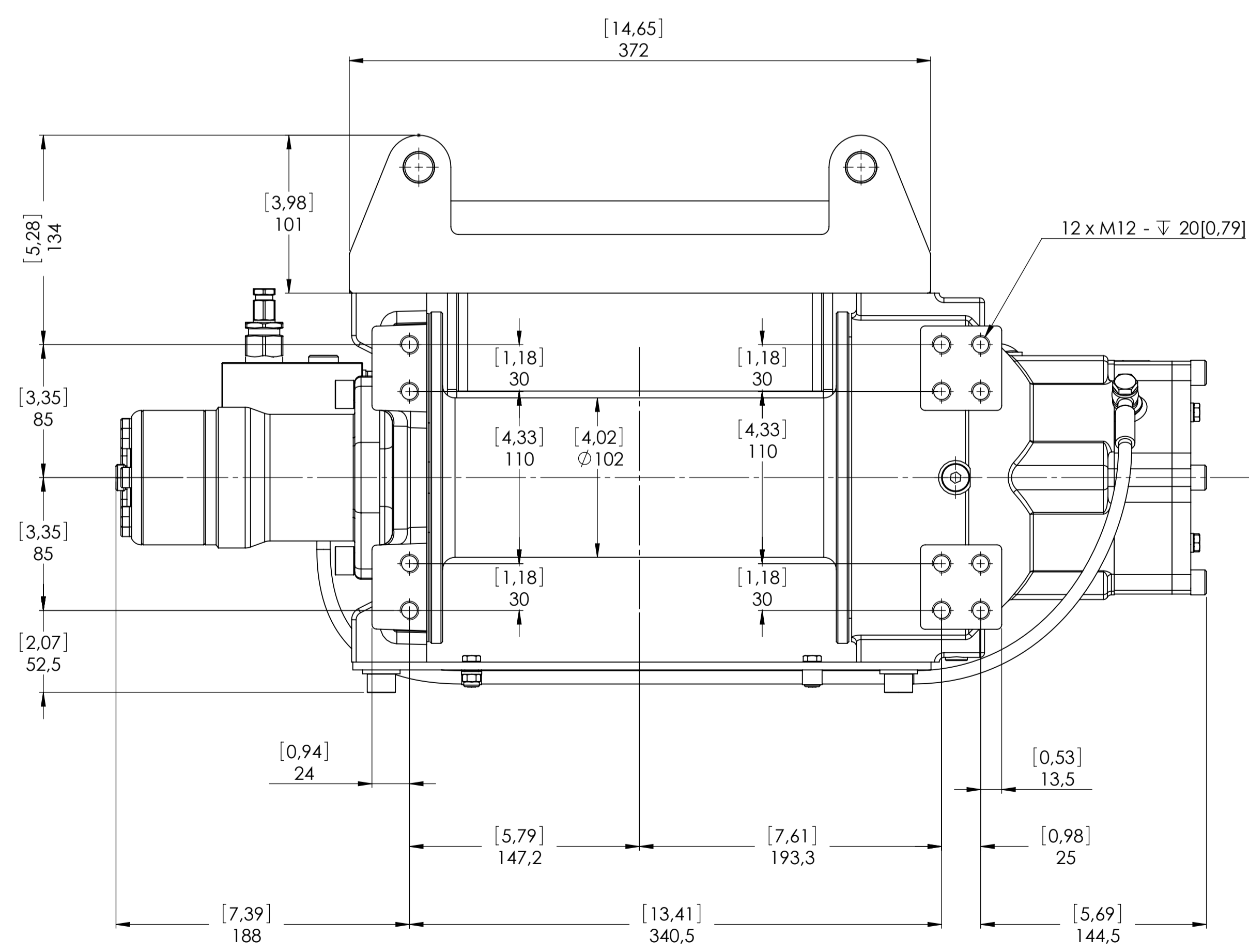
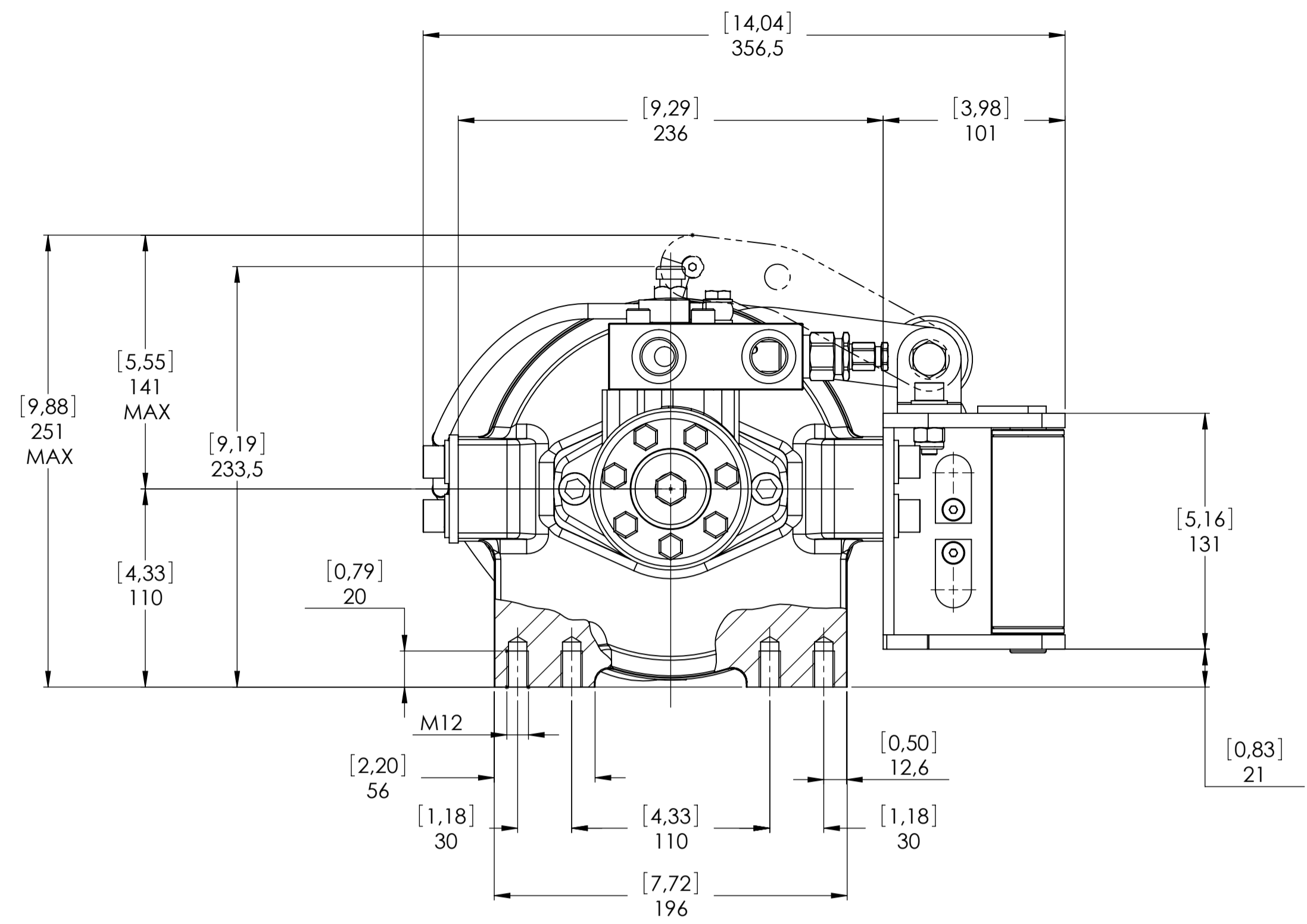
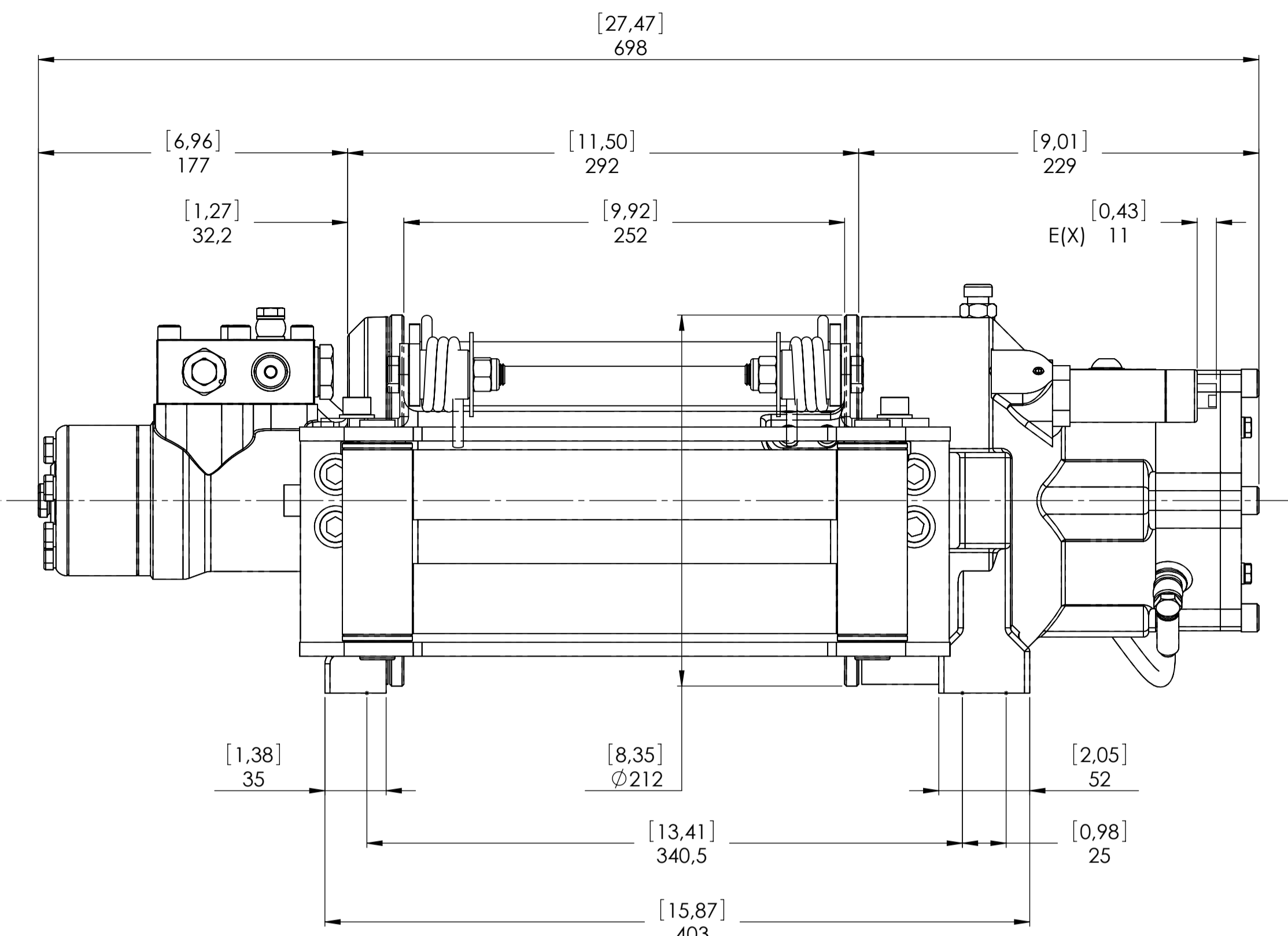
Funo - Bologna (Italy)
www.vimeindustrial.com

Rapporto di Riduzione	1/5,3
Motore Idraulico Orbitale	315 cc
Pressione di Lavoro	150 Bar
Lunghezza Tamburo	252 mm
Innesto	Manuale
VIME Industrial si riserva la facoltà di migliorare i suoi prodotti con modifiche nei disegni e/o nei materiali senza alcun obbligo di preavviso.	
DATA	20/05/2010

CONNESSIONI	
V1	1/2"G
V2	1/2"G
E (X) DISINNESTATO	-----
E (Y) INNESTATO	-----



Direttiva Macchine 2006/42/CE
EN 14492-1



CONNESSIONI	
V1	1/2" G
V2	1/2" G
E (X) DISINNESTATO	1/8" G
E (Y) INNESTATO	RITORNO A MOLLA

TAPPI	
1. Sfiato	1/4" G
2. Livello	1/8" G
3. Scarico	1/4" G

SCALA 1: 2.5

PESI	
Verricello	47,9 Kg
Guidafune Industriale	9,8 Kg
Pressacavo	2 Kg

COD. EPHFN45D315AGPV

VERRICELLO MODELLO	EPHFN	VERRICELLO GRUPPO	RIDUTTORE EPICICLOIDALE
Capacità di Tiro (Kg)	4500	Data	Modifica
Portata max olio	60 Lt./Min.		
Velocità di Tiro Primo Strato	11,8 Mt./Min.	ATTENZIONE: Questo verricello non deve essere usato per il sollevamento, né per sollevare o spostare persone.	
Velocità di Tiro Ultimo Strato	21,7 Mt./Min.		
Rapporto di Riduzione		1/5,3	
Motore Idraulico Orbitale		315 cc	
Pressione di Lavoro		150 Bar	
Lunghezza Tamburo		252 mm	
Innesto		Pneumatico	



Funo - Bologna (Italy)
www.vimeindustrial.com

The Quality is Transparent

VIME Industrial si riserva la facoltà di migliorare i suoi prodotti con modifiche nei disegni e/o nei materiali senza alcun obbligo di preavviso.

DATA 20/05/2010

1.4.9 DATI TECNICI mod. EPH 4500 FN

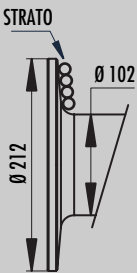
RAPPORTO RIDUZIONE	DIAMETRO CAVO [MM]	STRATO	CAPACITA' DI TIRO [KG]
1/5,3	11*	1	4.500
		2	3.767
		3	3.239
		4	2.841
		5	2.530

ALIMENTAZIONE OLIO [LT/MIN]	GIRI TAMBURNO [RPM]	VELOCITA' DI AVVOLGIMENTO [MT/MIN]				
		1	2	3	4	5
40	19,9	7,1	8,4	9,8	11,2	12,5
50	27,4	9,7	11,6	13,5	15,4	17,3
60	32,9	11,7	14,0	16,2	18,5	20,8

CARICO DI ROTTURA MIN. DELLA FUNE EN 14492-1 [KG]	9.000
---	-------

STRATO	DIAMETRO TAMBURNO	QUANTITA' SU STRATO		QUANTITA' CAVO		
		[MT]		[MT]		
		Ø MM	11 MM	00 MM	11 MM	00 MM
5	201	-	13,8	-	54,0	-
4	179	-	12,3	-	40,2	-
3	157	-	10,8	-	27,9	-
2	135	-	9,3	-	17,1	-
1	113	-	7,8	-	7,8	-
0	102	-	-	-	-	-

LUNGHEZZA TAMBURNO EPH 4500 FN = 252 MM



CAPACITA' CAVO [MT]		MAX. CAPACITA' CAVO EN 14492-1 [MT]		MAX. CAPACITA CAVO [MT]	
11 MM	00 MM	11 MM	00 MM	11 MM	00 MM
28	00	40**	00	54	00

DESCRIZIONE	PESI
	KG.
VERRICELLO (SENZA CAVO)	47,9
ACCESSORIO : GUIDAFUNE IND.LE	9,8
ACCESSORIO : PRESSACAVO	2,0

NOTA

Le caratteristiche tecniche sono soggette a cambiamenti senza alcun obbligo di preavviso. Le caratteristiche tecniche contenute in questa pubblicazione sono teoriche e possono variare in relazione al sistema idraulico, alle condizioni ambientali, ecc.

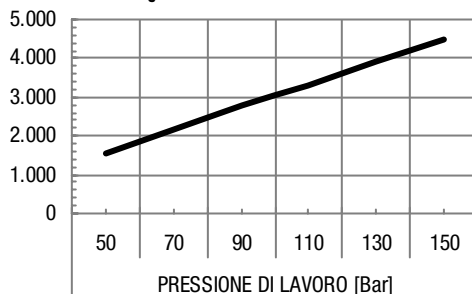
NOTA

*Il diametro del cavo deve essere rispettato. Si raccomandano funi con anima metallica e classe di resistenza non inferiore a 2160 N/mm². In ogni caso il carico di rottura della fune deve essere il doppio della portata di tiro max. del verricello.

** Max. capacità di cavo secondo la normativa EN 14492-1

1.4.10 GRAFICI DELLE PRESTAZIONI AL 1° STRATO mod. EPH 4500 FN

TIRO AL 1° STRATO [kg]



VELOCITA' [m/min]

